

г.Ростов-на-Дону:

ул. Магнитогорская 1Г, к. 20



Т.к. (863) 221-25-48
Т.моб.: +7-903-401-25-48

e-mail: zakaz@itrostov.ru

[www. itrostov. ru](http://www.itrostov.ru)



SITI Серия MI Червячный одноступенчатый мотор-редуктор.



Червячный одноступенчатый мотор-редуктор “SITI” серии MI. Отличается конструктивной простотой и бесшумностью работы. Комплектуется электродвигателями мощностью от 0,09 кВт до 18,5 кВт с крутящим моментом от 4 Нм до 2000 Нм и передаточным отношением от 5:1 до 100:1.

Серия имеет следующие типоразмеры: MI30, MI 40, MI 50, MI 60, MI 70, MI 80, MI 90, MI 130, MI 150, MI 175.

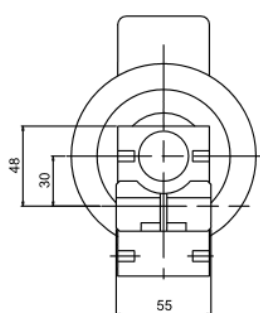


Типоразмер	Нм max	Двух. вала мм
MI 30	30	14
MI 40	55	19
MI 50	100	24
MI 60	188	25
MI 70	260	28
MI 80	386	35
MI 90	520	38
MI 110	824	42
MI 130	1229	48
MI 150	1836	55
MI 175	3000	60

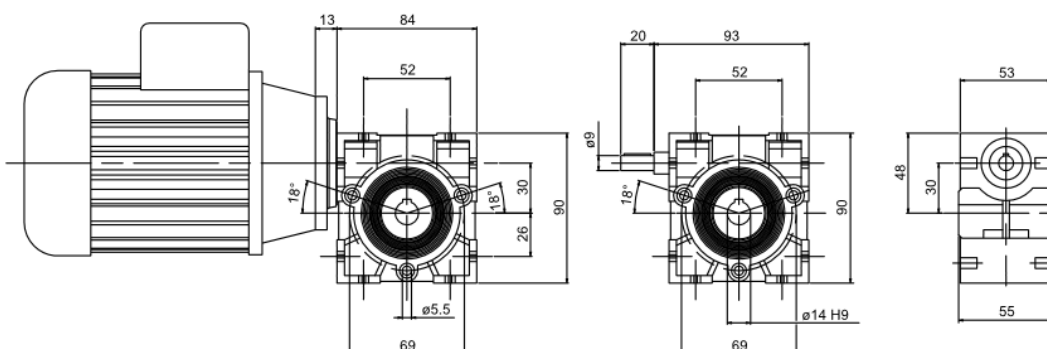
Технические характеристики:

Габаритные и присоединительные размеры редукторов MI

MI 30



I 30



г.Ростов-на-Дону:

ул. Магнитогорская 1Г, к. 20

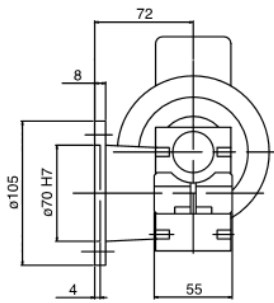


Т.к. (863) 221-25-48
Т.моб.: +7-903-401-25-48

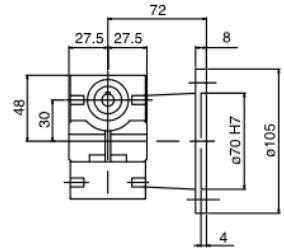
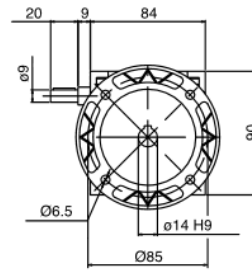
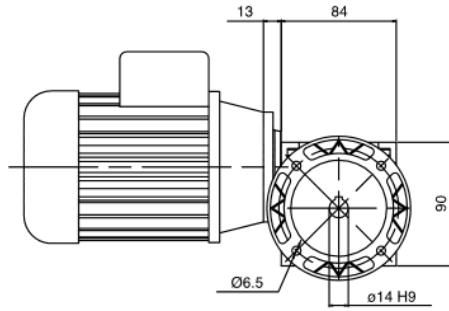
e-mail: zakaz@itrostov.ru

[www. itrostov. ru](http://www.itrostov.ru)

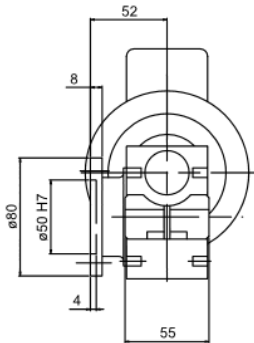
MI 30 F



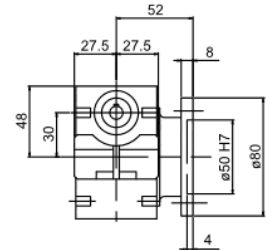
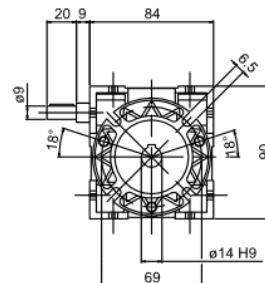
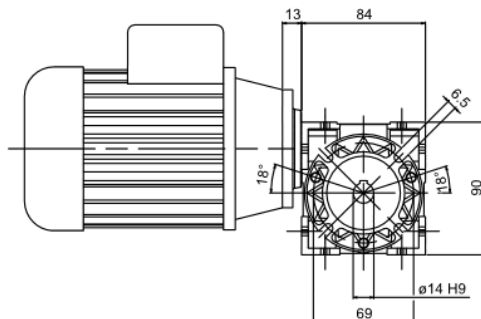
I 30 F



MI 30 FBC



I 30 FBC



г.Ростов-на-Дону:

ул. Магнитогорская 1Г, к. 20



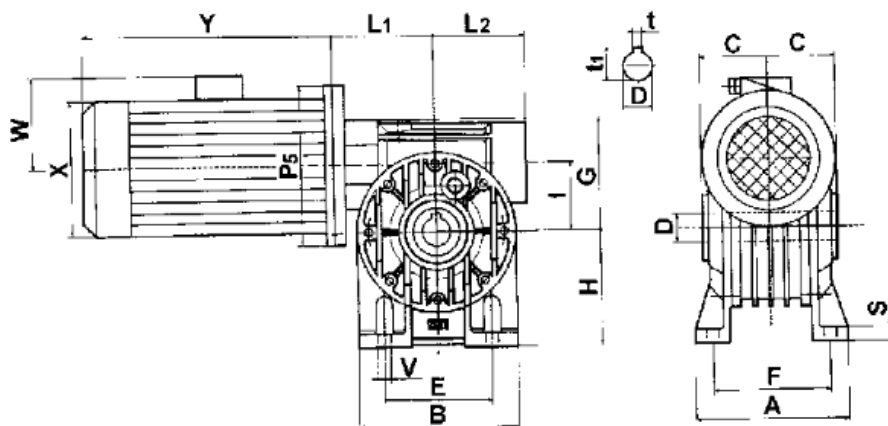
Т.к. (863) 221-25-48
Т.моб.: +7-903-401-25-48

e-mail: zakaz@itrostov.ru

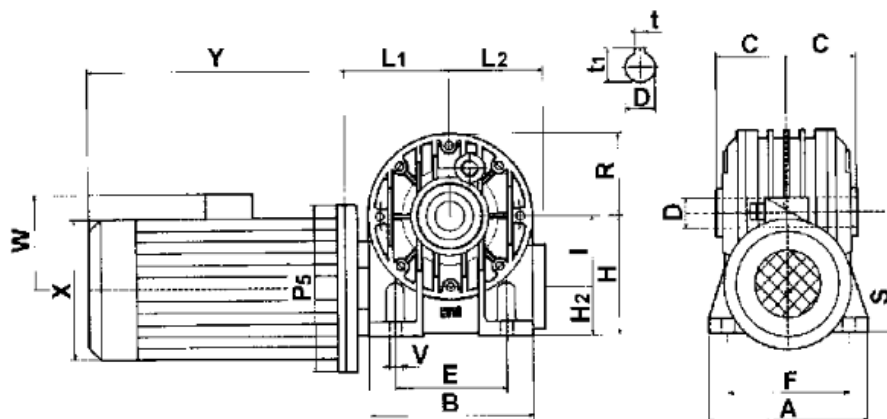
www.itrostov.ru

MI 40 ÷ 70 - A, B, V

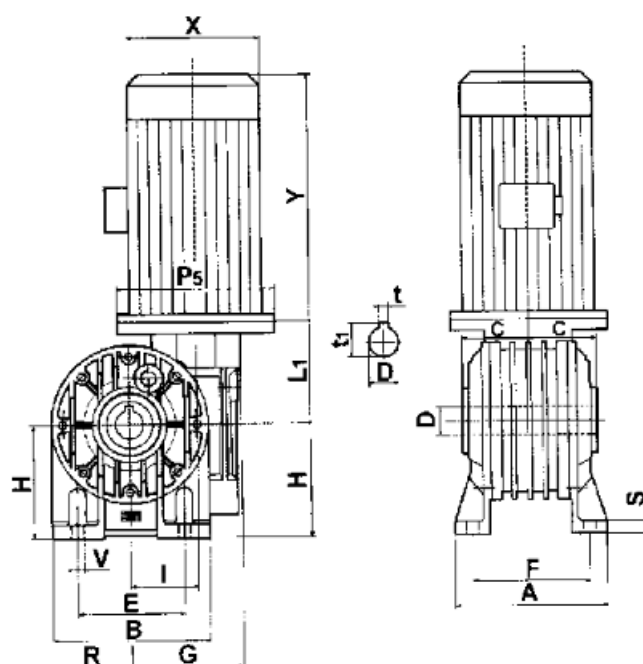
A



B



V



г.Ростов-на-Дону:

ул. Магнитогорская 1Г, к. 20



Т.к. (863) 221-25-48
Т.моб.: +7-903-401-25-48

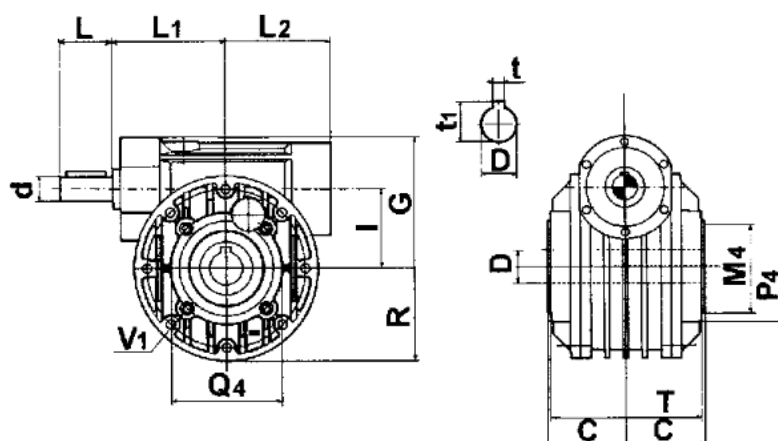
e-mail: zakaz@itrostov.ru

www. itrostov. ru

	L ₁	L ₂	G	R	A	B	E	F	V	H	H ₁	H ₂	C	S	D _{H7}	t	t ₁	P ₅
40	(°)	57	70	48	100	96	70	84	7	71	111	31	41	8	19	6	21,8	(°)
50	(°)	67	84	56	114	112	85	96	9	85	135	35	49	10	24	8	27,3	(°)
60	(°)	80	99	75	137	140	95	111	11	100	160	40	60	12	25	8	28,3	(°)
70	(°)	86	117	81	141	156	120	115	11	115	185	45	60,5	12	28	8	31,3	(°)

I 40 ÷ 70 - FP

FP



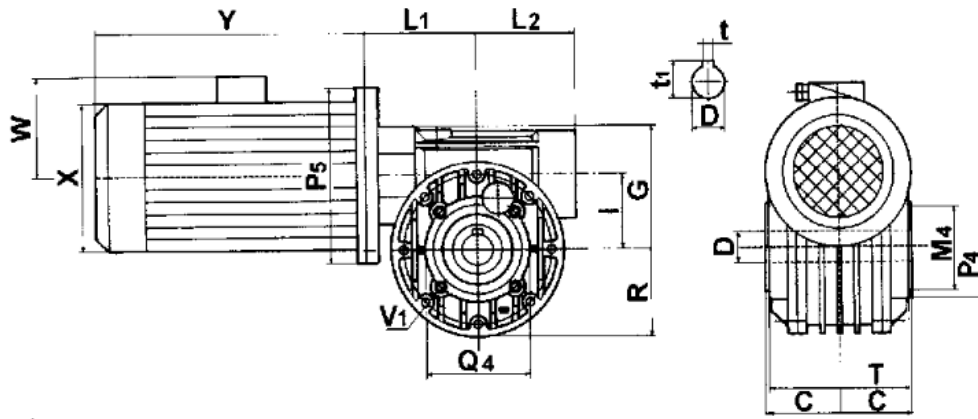
	d _{J6}	L	L ₁	L ₂	G	R	I	T	C	Q ₄	P ₄	M4 _{G6}	D _{H7}	t	t ₁	V ₁
40	11	23	63	57	70	48	40	77	41	65	72	50	19	6	21,8	M6
50	14	30	73	67	84	56	50	93	49	75	88	60	24	8	27,3	M6
60	19	40	86	80	99	70	60	104	60	85	105	70	25	8	28,3	M8
70	19	40	87	86	117	78	70	114	60,5	100	115	80	28	8	31,3	M8

MI 40 ÷ 70 - FP

MI 40 ÷ 70 - FP

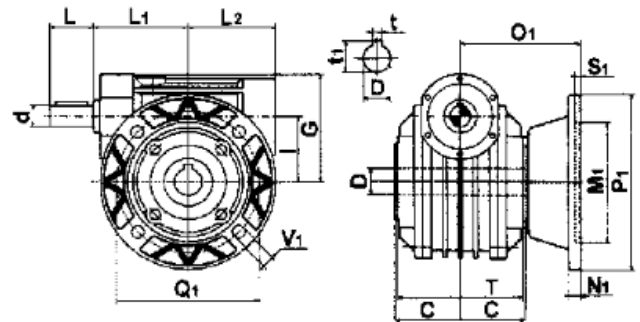
MI 40 ÷ 70 - FP

FP

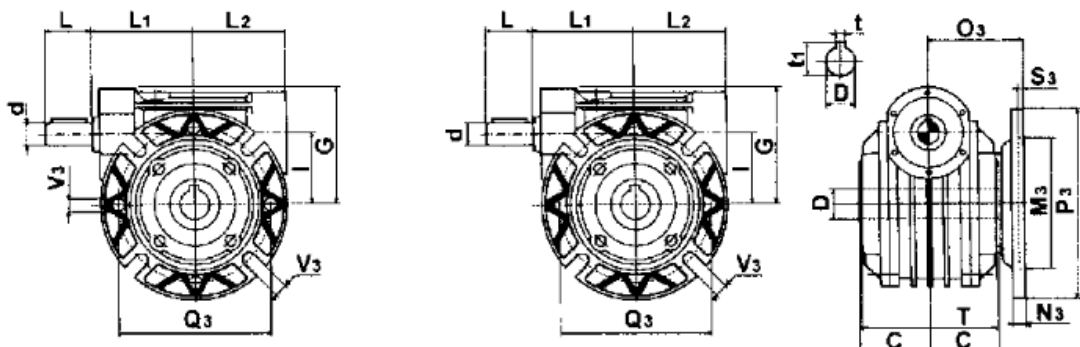


	L ₁	L ₂	G	R	I	T	C	Q ₄	P ₄	M4 _{g6}	D _{H7}	t	t ₁	V ₁	P ₅
40	(•)	57	70	48	40	77	41	65	72	50	19	6	21,8	M6	(•)
50	(•)	67	84	56	50	93	49	75	88	60	24	8	27,3	M6	(•)
60	(•)	80	99	70	60	104	60	85	105	70	25	8	28,3	M8	(•)
70	(•)	86	117	78	70	114	60,5	100	115	80	28	8	31,3	M8	(•)

F



FBR



г.Ростов-на-Дону:

ул. Магнитогорская 1Г, к. 20



Т.к. (863) 221-25-48
Т.моб.: +7-903-401-25-48

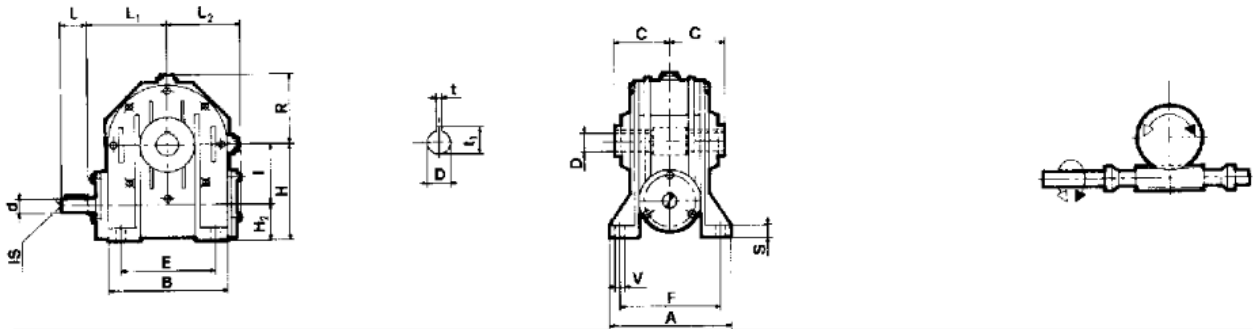
e-mail: zakaz@itrostov.ru

www. itrostov. ru

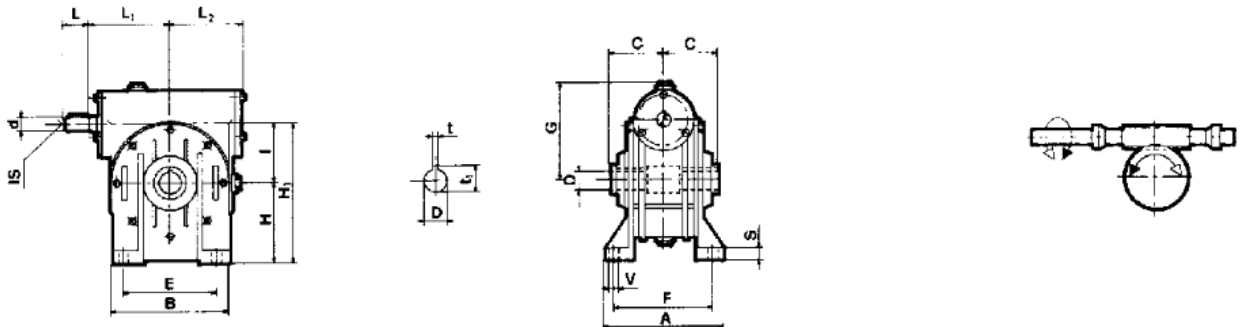
	L	L ₁	L ₂	C	T	G	d J6	D H7	Q ₁	M ₁ G6	P ₁	O ₁	N ₁	S ₁	V ₁	Q ₃	M ₃ G6	P ₃	O ₃	N ₃	S ₃	V ₃	t	t ₁
40	23	63	57	41	77	70	11	19	115	95	140	82	11	4	9	100	80	120	60	8	3	9	6	21,8
50	30	73	67	49	93	84	14	24	130	110	160	92	11	4	10	115	95	140	75	10	4	10	8	27,3
60	40	86	80	60	104	99	19	25	165	130	200	96,5	12	4	11	130	110	160	76	11	5	10	8	28,3
70	40	87	86	60,5	114	117	19	28	165	130	200	111,5	12	5	13	130	110	160	85	12	5	11	8	31,3

I 80 ÷ 175

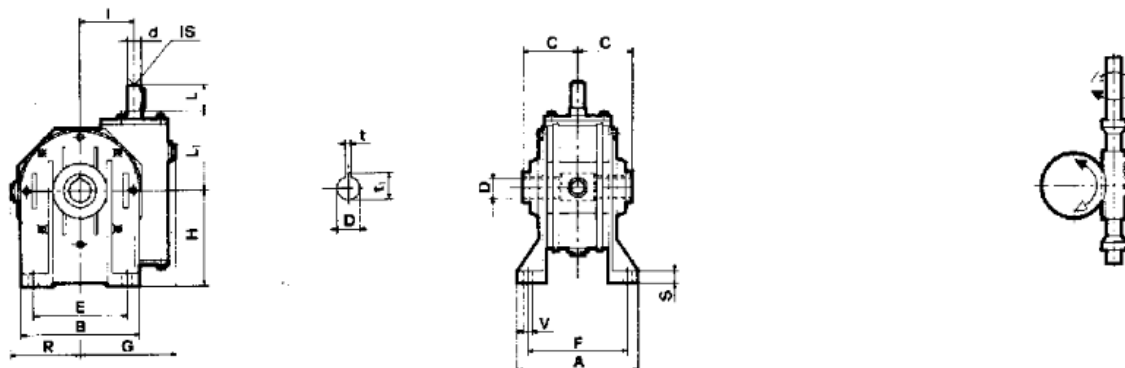
I...B



I...A



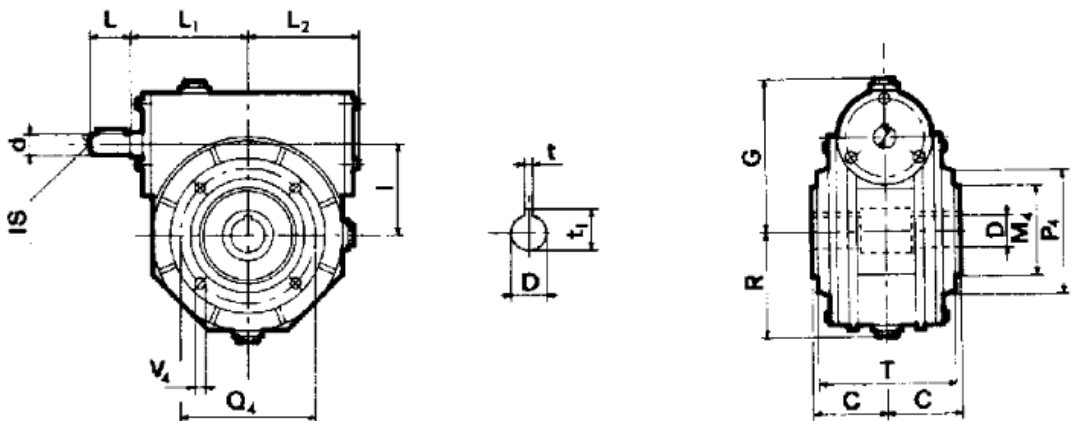
I...V



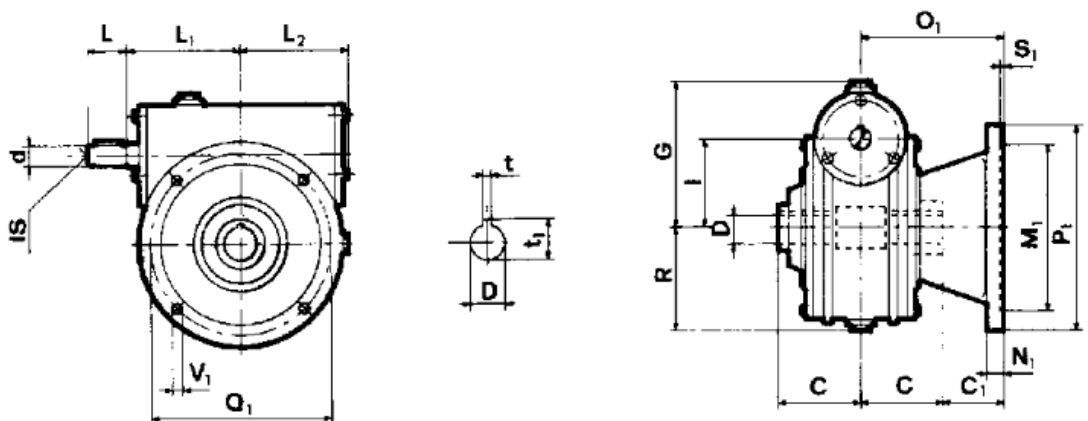
	A	B	E	F	S	V	d J6	G	H	H ₁	H ₂	I	I _s	L	L ₁	L ₂	R	C	D H7	t	t ₁
80	181	180	140	146	13	11	24	127	142	222	62	80	M8	50	110	105	95	70	35	10	38,3
90	198	210	160	164	15	13	24	139	150	240	60	90	M8	50	126	124	111	75	38	10	41,3
110	190	250	200	160	18	13	28	170	172	282	62	110	M8	60	148	144	141	77,5	42	12	45,3
130	225	280	240	190	18	15	38	194	200	330	70	130	M10	80	167	160	155	95	48	14	51,8
150	260	334	280	220	20	19	42	225	230	380	80	150	M12	110	193	190	182	110	55	16	60,3
175	280	358	310	240	30	19	42	258	260	435	85	175	M12	110	210	204	203	115	60	18	64,4

I 80 ÷ 175

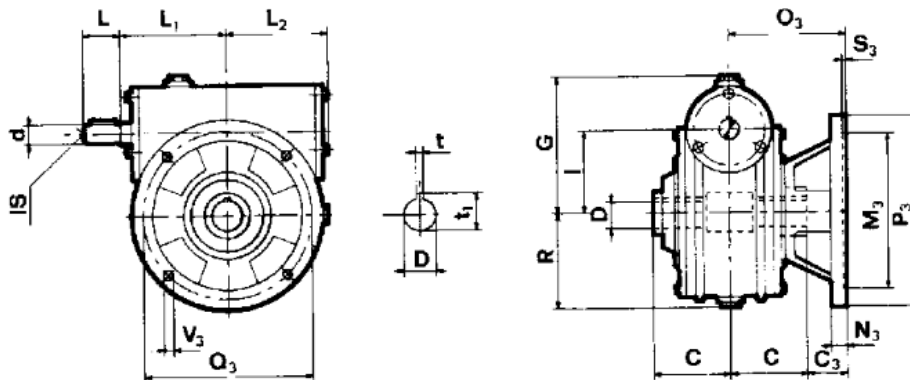
I...FP



I...F



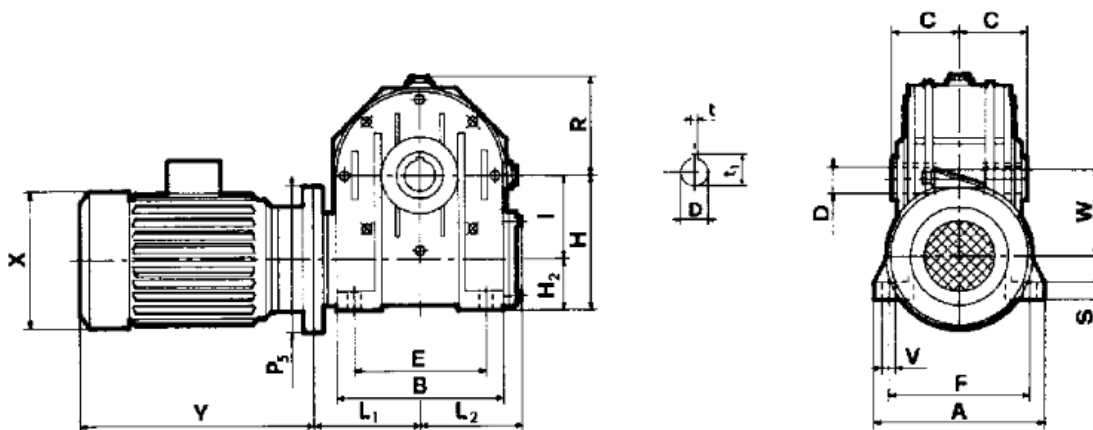
I...FBR



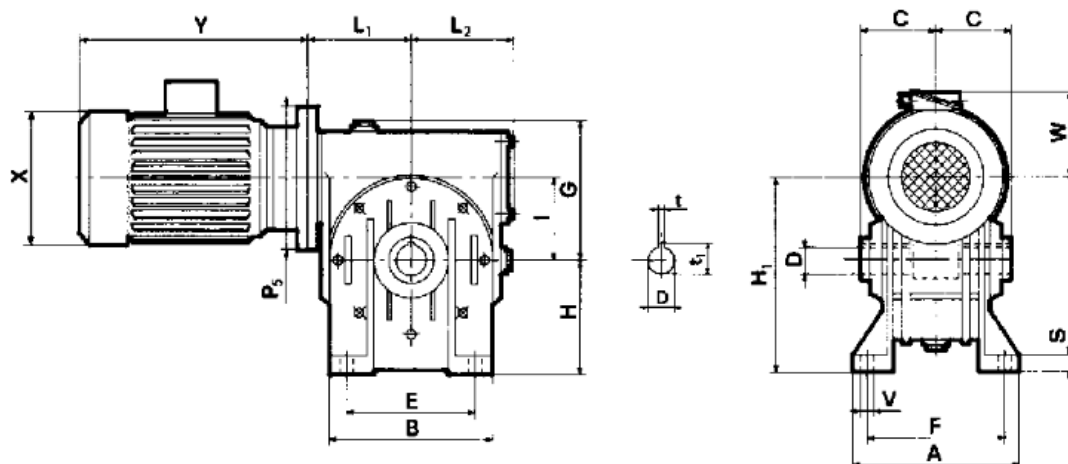
	G ₁	G ₃	M ₁ G6	M ₂ G6	M ₄ G6	N ₁	N ₃	Q ₁	Q ₃	P ₁	P ₃	P ₄	Q ₁	Q ₃	Q ₄	S ₁	S ₃	V ₁	V ₃	V ₄	d _{J6}	G	I	I _s	L	L ₁	L ₂	R	T	C	D _{H7}	t	t ₁
80	10	30	130	110	110	13	13	120	100	200	160	145	165	130	130	5	5	11,5	11,5	M10	24	127	80	M8	50	110	105	95	133	70	35	10	38,3
90	52	40	180	130	110	14	15	127	115	250	200	160	215	165	130	5	5	14	11	M10	24	139	90	M8	50	126	124	111	143	75	38	10	41,3
110	72,5	52,5	180	180	130	18	18	150	130	250	250	200	215	215	165	5	5	15	15	M12	28	170	110	M8	60	148	144	141	148	77,5	42	12	45,3
130	55	42,5	230	230	180	18	18	150	137,5	300	300	240	265	265	215	5	5	15	15	M12	38	194	130	M10	80	167	160	155	172	95	48	14	51,8
160	65	-	250	-	180	20	-	175	-	350	-	250	300	-	215	6	-	17	-	M14	42	225	150	M12	110	193	190	182	204	110	55	16	60,3
175	95	-	300	-	230	22	-	210	-	400	-	300	350	-	265	6	-	18	-	M16	42	258	175	M12	110	210	204	203	222	115	60	18	64,4

I 80 ÷ 175

MI...B



MI...A



г.Ростов-на-Дону:

ул. Магнитогорская 1Г, к. 20

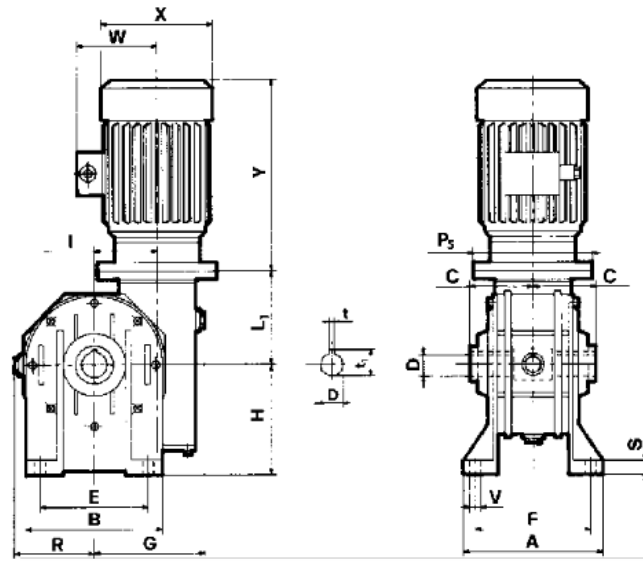


Т.к. (863) 221-25-48
Т.моб.: +7-903-401-25-48

e-mail: zakaz@itrostov.ru

www. itrostov. ru

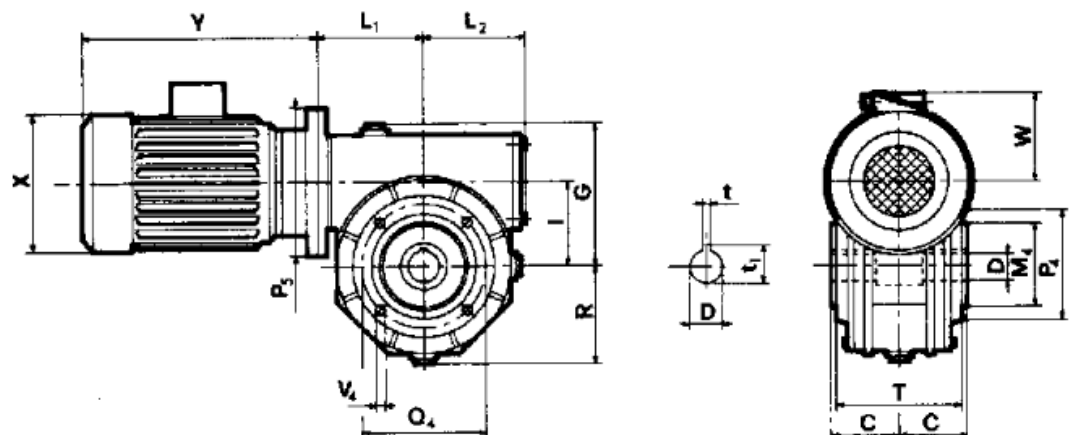
MI...V



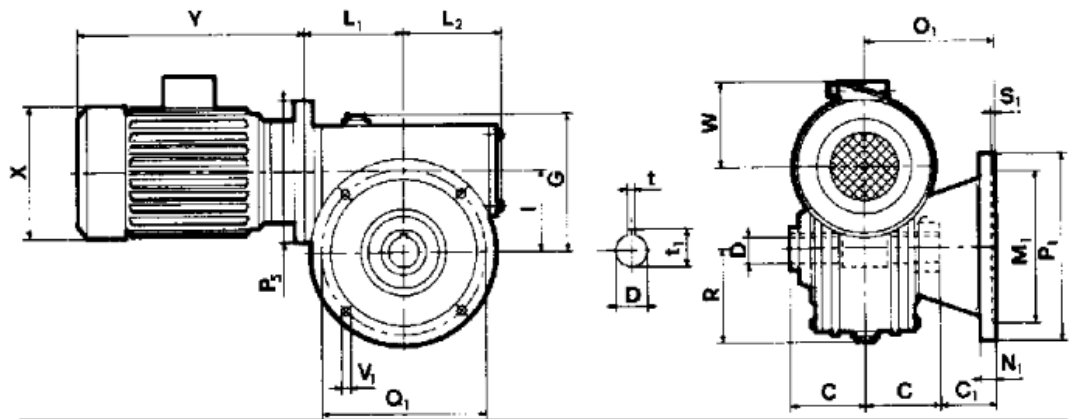
	A	B	E	F	S	V	G	H	H ₁	H ₂	I	L ₁	L ₂	R	C	D H7	t	t ₁
80	181	180	140	147	13	11	127	142	222	62	80	108	105	95	70	35	10	38,3
90	198	210	160	164	15	13	139	150	240	60	90	128	124	111	75	38	10	41,3
110	190	250	200	160	18	13	170	172	282	62	110	149	144	141	77,5	42	12	45,3
130	225	280	240	190	18	15	194	200	330	70	130	165	160	155	95	48	14	51,8
150	260	334	280	220	20	19	225	230	380	80	150	192	190	182	110	55	16	60,3
175	280	358	310	240	30	19	258	260	435	85	175	213	204	203	115	60	18	64,4

180 ÷ 175

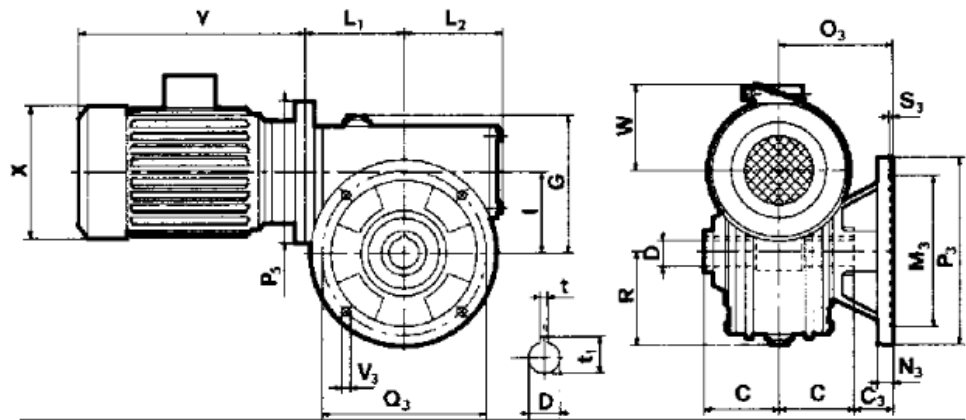
MI...FP



MI...F



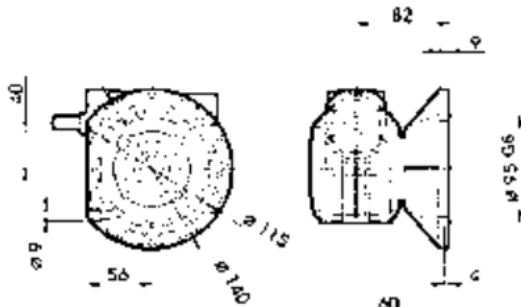
MI...FBR



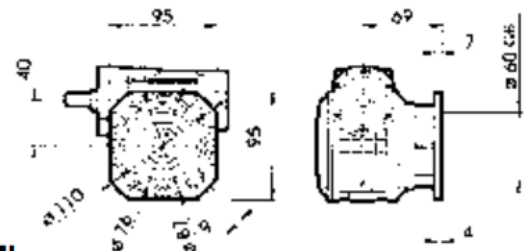
	C ₁	C ₃	M ₁ G6	M ₃ G6	M ₄ G6	N ₁	N ₃	Q ₁	Q ₃	P ₁	P ₃	P ₄	Q ₁	Q ₃	Q ₄	S ₁	S ₃	V ₁	V ₃	V ₄	G	I	L ₁	L ₂	R	T	C	D H7	t	t ₁
80	50	30	130	110	110	13	13	120	100	200	160	145	165	130	130	5	5	11,5	11,5	M10	127	80	108	105	95	133	70	35	10	38,3
90	52	40	180	130	110	14	15	127	115	250	200	160	215	165	130	5	5	14	11	M10	139	90	128	124	111	143	75	38	10	41,3
110	72,5	52,5	180	180	130	18	18	150	130	250	250	200	215	215	165	5	5	15	15	M12	170	110	149	144	141	148	77,5	42	12	45,5
130	55	42,5	230	230	180	18	18	150	137,5	300	300	240	265	265	215	5	5	15	15	M12	194	130	165	160	155	172	95	48	14	51,8
150	65	-	250	-	180	20	-	175	-	350	-	250	300	-	215	6	-	17	-	M14	225	150	192	190	182	204	110	55	16	60,3
175	95	-	300	-	230	22	-	210	-	400	-	300	350	-	265	6	-	18	-	M16	258	175	213	204	203	222	115	60	18	64,4

Боковой фланец на выходном валу редукторов MI:

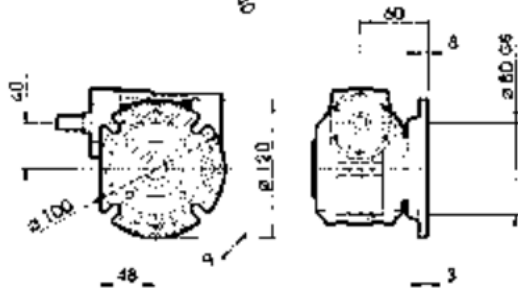
I 40 F



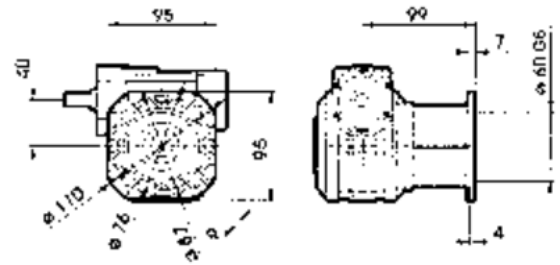
I 40 FBM



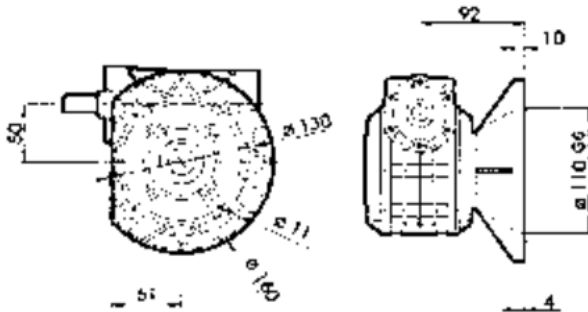
I 40 FBR



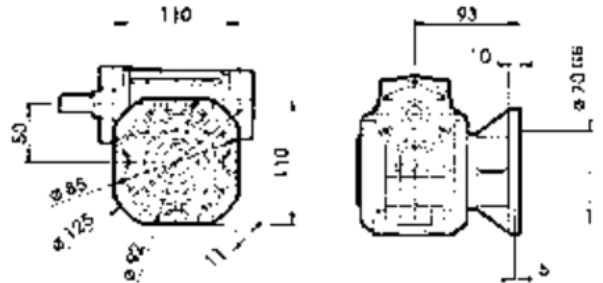
I 40 FBML



I 50 F



I 50 FBM



г.Ростов-на-Дону:

ул. Магнитогорская 1Г, к. 20

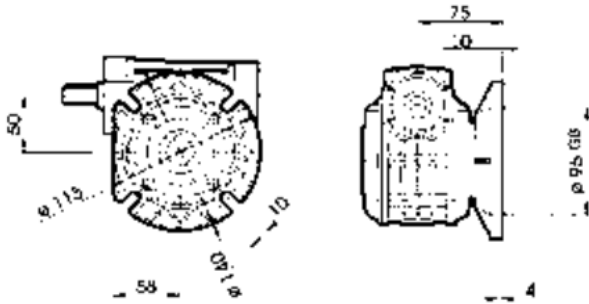


Т.к. (863) 221-25-48
Т.моб.: +7-903-401-25-48

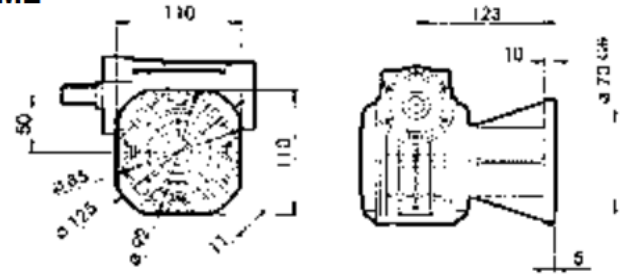
e-mail: zakaz@itrostov.ru

www. itrostov. ru

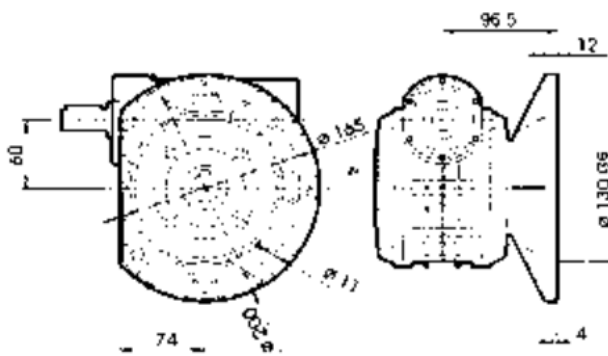
I 50 FBR



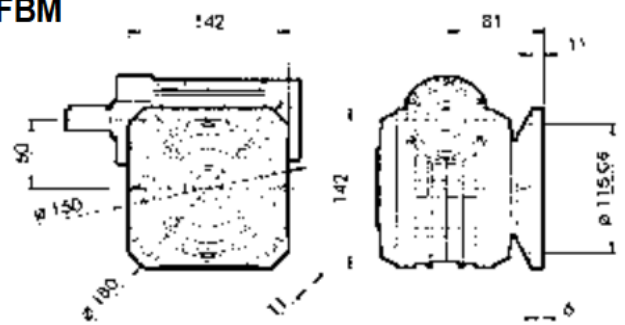
I 50 FBML



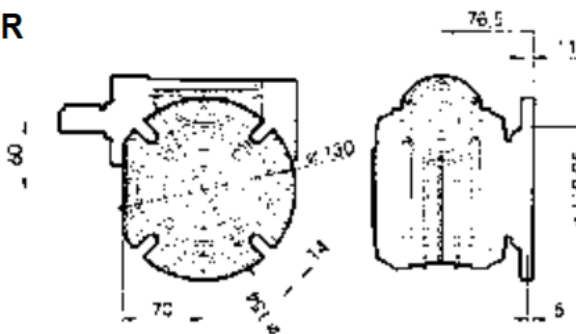
I 60 F



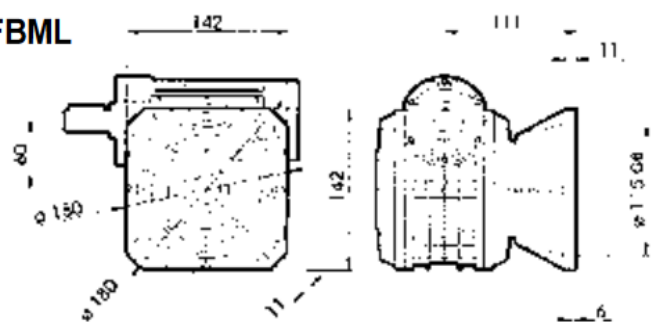
I 60 FBM



I 60 FBR



I 60 FBML



г.Ростов-на-Дону:

ул. Магнитогорская 1Г, к. 20

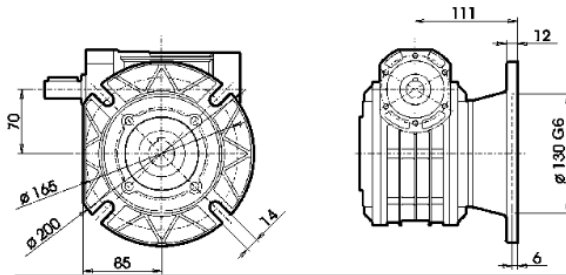


Т.к. (863) 221-25-48
Т.моб.: +7-903-401-25-48

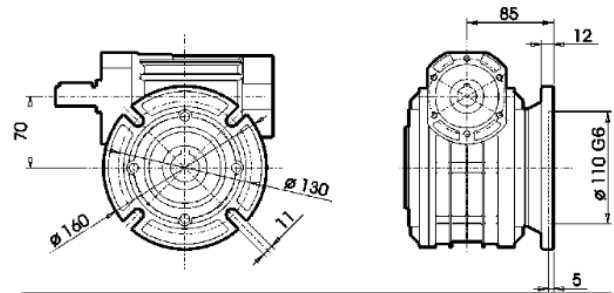
e-mail: zakaz@itrostov.ru

www. itrostov. ru

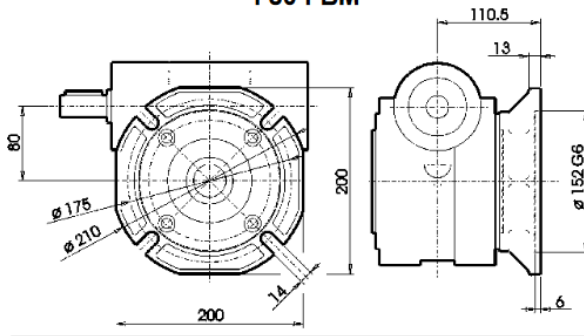
I 70 FBML



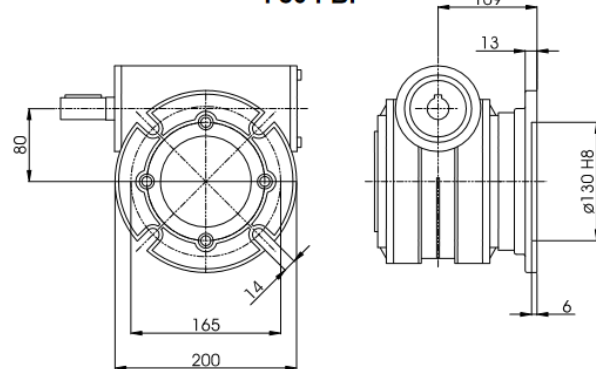
I 70 FBR-FBM



I 80 FBM

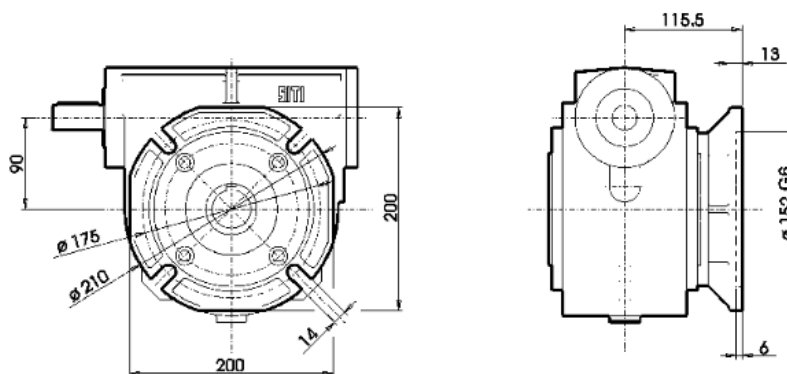


I 80 FBF

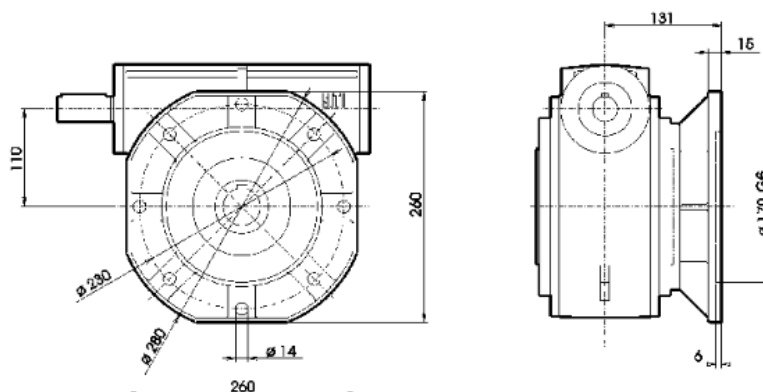


Невозможно использование с PAM 28/250.

I 90 FBM

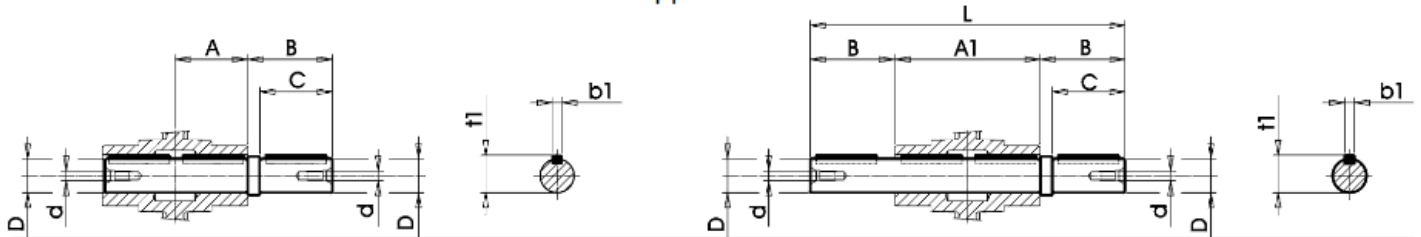


I 110 FBM



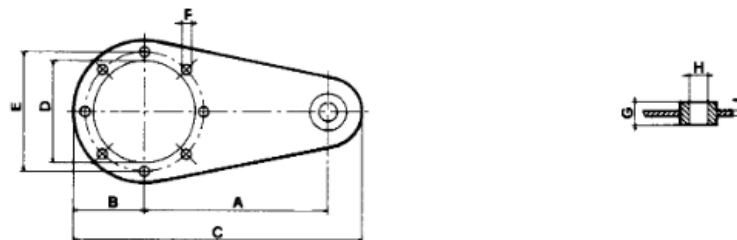
Реактивная штанга и выходной вал

Выходной вал



	A	A1	B	C	D h7	d	L	b1	t1
I-MI 30	28,5	57	35	30	14	M5	127	5	16
I-MI 40	41	82	50	40	19	M8	182	6	21,5
I-MI 50	49	98	60	50	24	M8	218	8	27
I-MI 60	60	120	65	60	25	M8	250	8	28
I-MI 70	60,5	121	70	60	28	M8	261	8	31
I-MI 80	70	140	65	60	35	M8	270	10	38
I-MI 90	75	150	96	80	38	M8	342	10	41
I-MI 110	77,5	155	126	110	42	M10	407	12	45
I-MI 130	95	190	126	110	48	M10	442	14	51,5
I-MI 150	110	220	132	110	55	M12	484	16	59
I-MI 175	115	230	150	140	60	M12	530	18	64

Реактивная штанга



	A	B	C	D	E	F	G	H	I
I-MI 40	100	40	170	50	65	7	20	100	4
I-MI 50	100	44	180	60	75	7	20	10	4
I-MI 60	150	53	233	70	85	9	20	10	6
I-MI 70	200	62,5	300	80	100	9	25	14	6
I-MI 80	200	77,5	315	110	130	11	25	14	6
I-MI 90	200	77,5	315	110	130	11	25	14	6
I-MI 110	250	100	387,5	130	165	13	25	14	6
I-MI 130	300	120	465	180	215	13	30	16	8
I-MI 150	300	125	470	180	215	15	30	16	8

г.Ростов-на-Дону:

ул. Магнитогорская 1Г, к. 20



Т.к. (863) 221-25-48
Т.моб.: +7-903-401-25-48

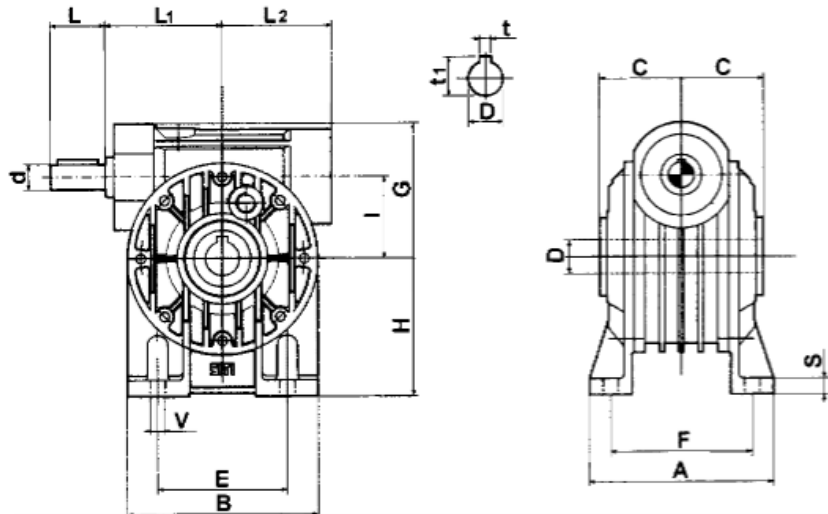
e-mail: zakaz@itrostov.ru

www. itrostov. ru

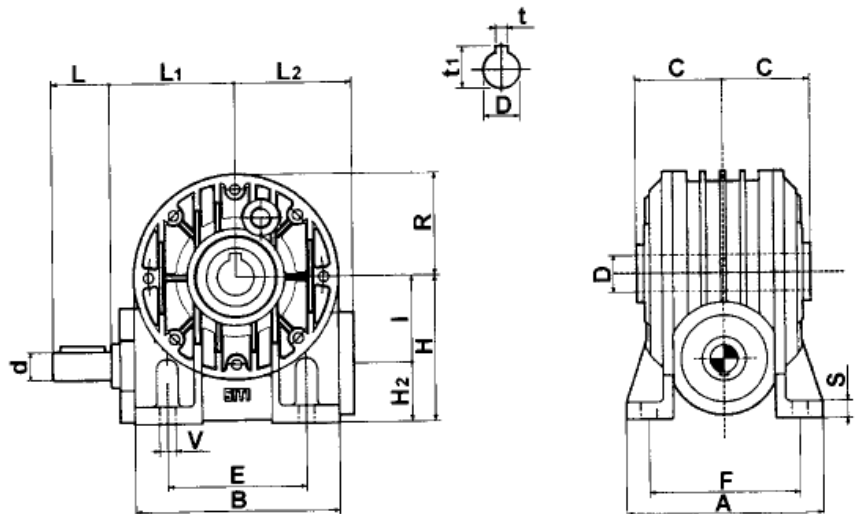
Лапное исполнение редукторов:

140 ÷ 170 A, B, V

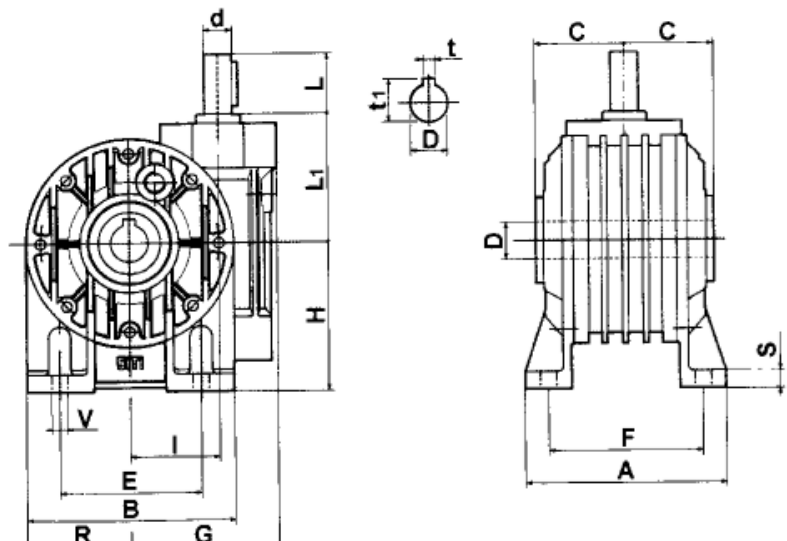
A



B



V



г.Ростов-на-Дону:

ул. Магнитогорская 1Г, к. 20



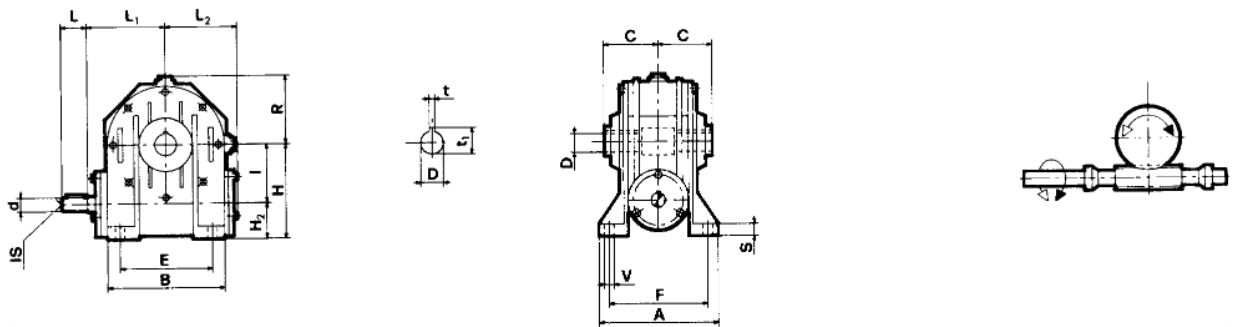
Т.к. (863) 221-25-48
Т.моб.: +7-903-401-25-48

e-mail: zakaz@itrostov.ru

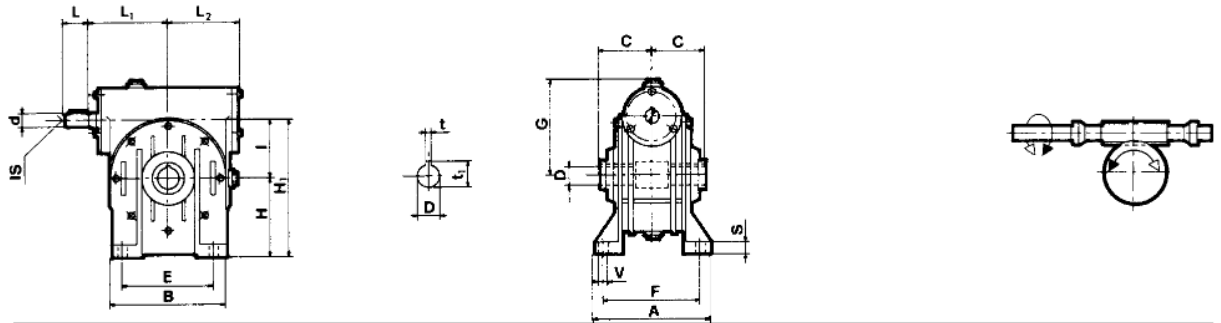
www. itrostov. ru

	d_{j6}	L	L1	L2	G	R	A	B	E	F	H	H1	H2	I	V	S	C	D_{H7}	t	t1
40	11	23	63	57	70	48	100	96	70	84	71	111	31	40	7	8	41	19	6	21,8
50	14	30	73	67	84	56	114	112	85	96	85	135	35	50	9	10	49	24	8	27,3
60	19	40	86	80	99	75	137	140	95	111	100	160	40	60	11	12	60	25	8	28,3
70	19	40	87	86	117	81	141	146	120	115	115	185	45	70	11	12	60,5	28	8	31,3

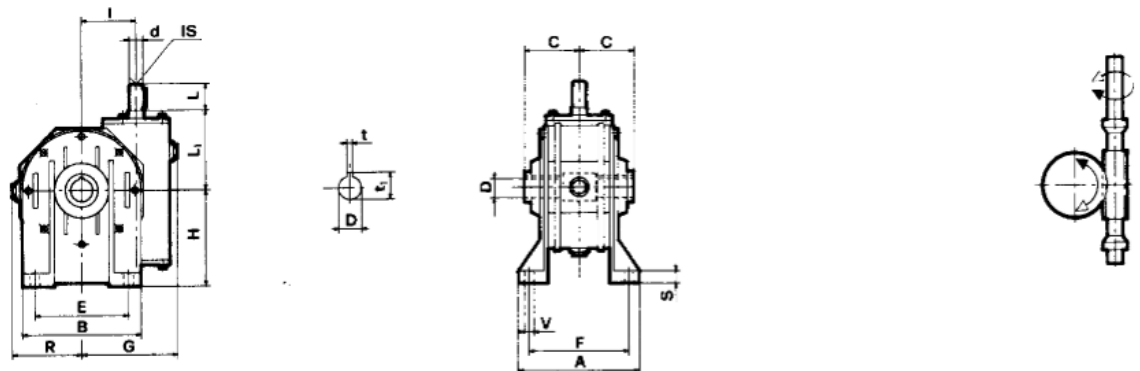
I...B



I...A



I...V



г.Ростов-на-Дону:

ул. Магнитогорская 1Г, к. 20



Т.к. (863) 221-25-48
Т.моб.: +7-903-401-25-48

e-mail: zakaz@itrostov.ru

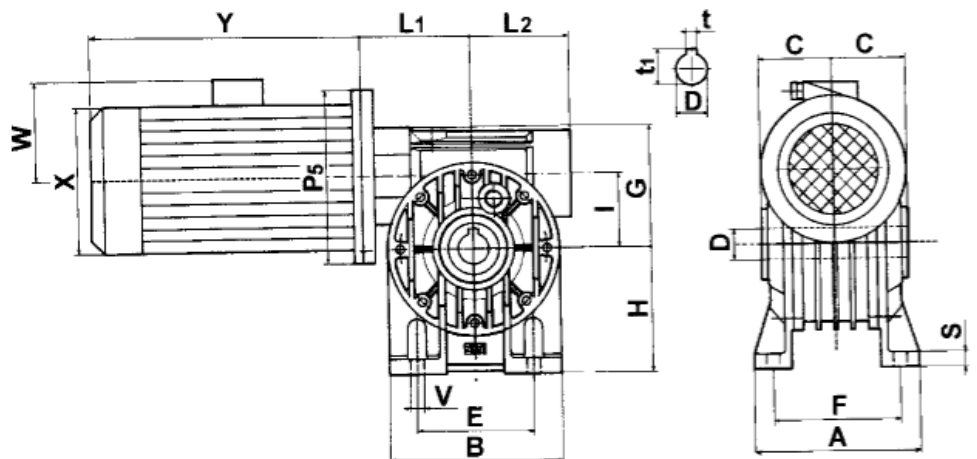
www. itrostov. ru

	A	B	E	F	S	V	d J6	G	H	H ₁	H ₂	I	I _s	L	L ₁	L ₂	R	C	D H7	t	t ₁
80	181	180	140	147	13	11	24	127	142	222	65	80	M8	50	110	105	95	70	35	10	38.3
90	198	210	160	164	15	13	24	139	150	240	60	90	M8	50	126	124	111	75	38	10	41.3
110	190	250	200	160	18	13	28	170	172	282	62	110	M8	60	148	144	141	77.5	42	12	45.3
130	225	280	240	190	18	15	38	194	200	330	70	130	M10	80	167	160	155	95	48	14	51.8
150	260	334	280	220	20	19	42	225	230	380	80	150	M12	110	193	190	182	110	55	16	60.3
175	280	358	310	240	30	19	42	258	260	435	85	175	M12	110	210	204	203	115	60	18	64.4

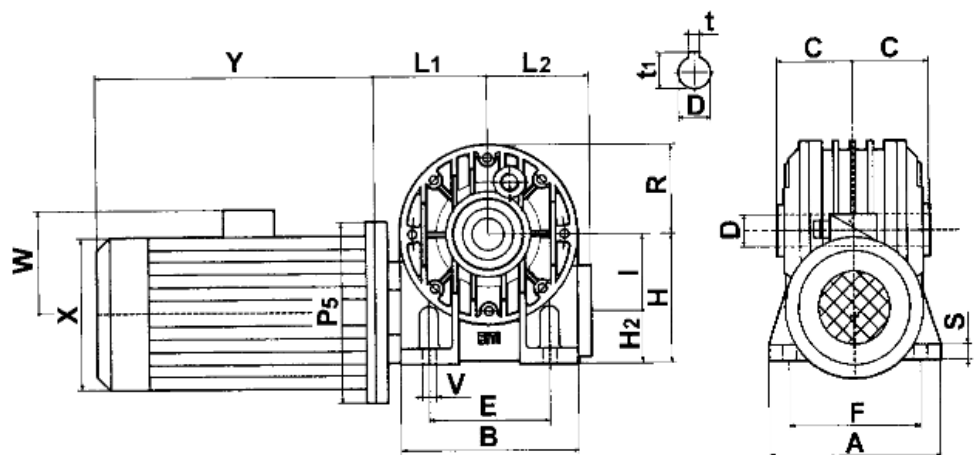
Лапное исполнение мотор-редукторов:

MI 40 ÷ 170 A, B, V

A



B



г.Ростов-на-Дону:

ул. Магнитогорская 1Г, к. 20

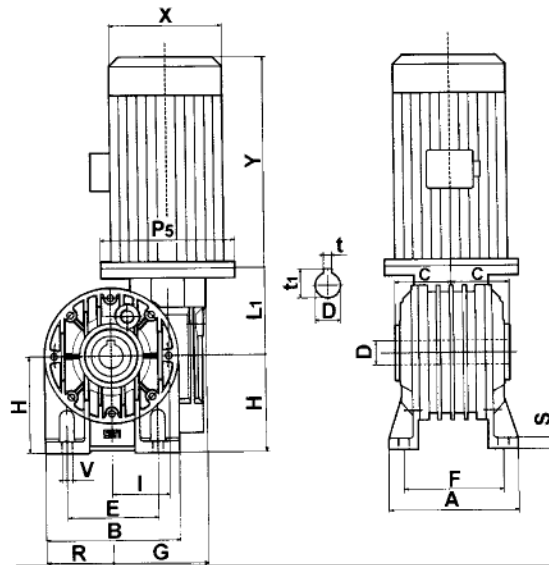


Т.к. (863) 221-25-48
Т.моб.: +7-903-401-25-48

e-mail: zakaz@itrostov.ru

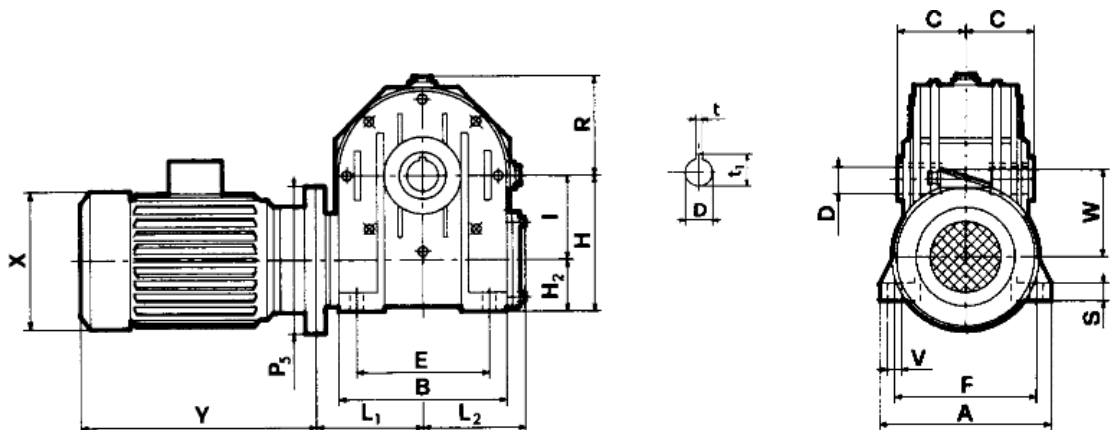
www. itrostov. ru

V



	L ₁	L ₂	G	R	A	B	E	F	V	H	H ₁	H ₂	C	S	D _{H7}	t	t ₁	P ₅
40	(*)	57	70	48	100	96	70	84	7	71	111	31	41	8	19	6	21,8	(*)
50	(*)	67	84	56	114	112	85	96	9	85	135	35	49	10	24	8	27,3	(*)
60	(*)	80	99	75	137	140	95	111	11	100	160	40	60	12	25	8	28,3	(*)
70	(*)	86	117	81	141	156	120	115	11	115	185	45	60,5	12	28	8	31,3	(*)

MI...B



г.Ростов-на-Дону:

ул. Магнитогорская 1Г, к. 20

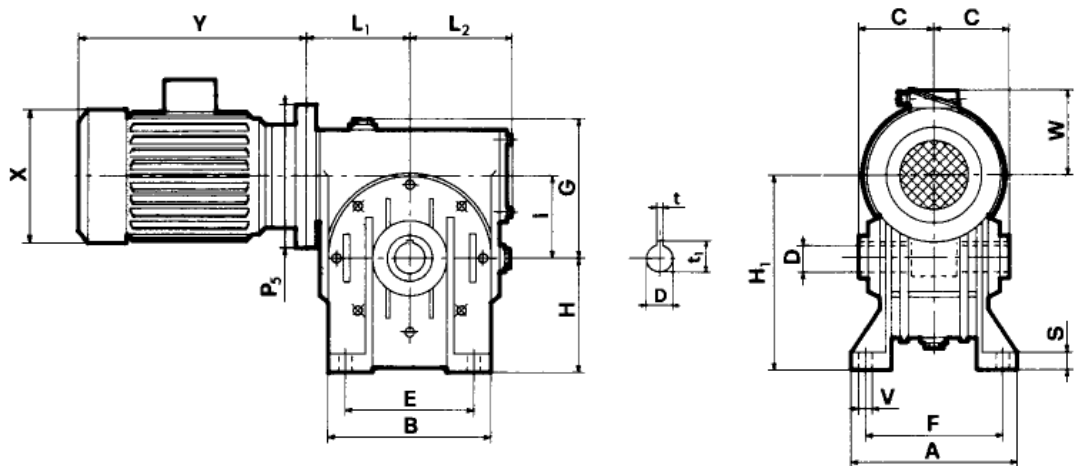


Т.к. (863) 221-25-48
Т.моб.: +7-903-401-25-48

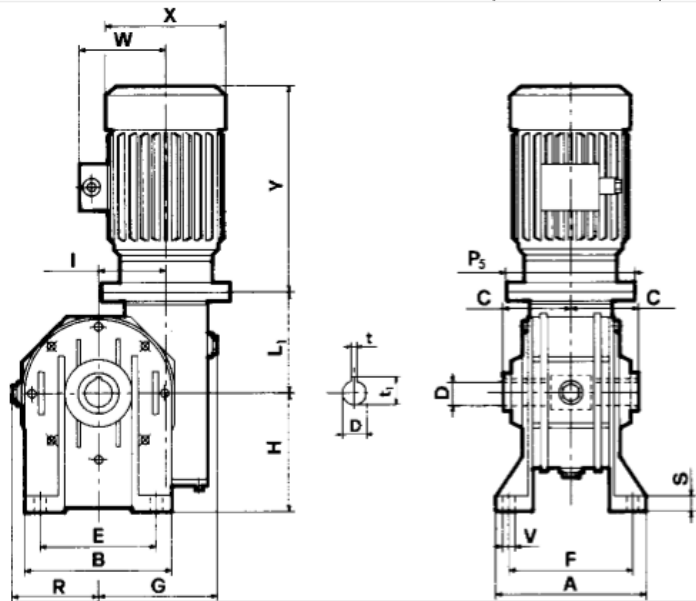
e-mail: zakaz@itrostov.ru

www. itrostov. ru

MI...A



MI...V



	A	B	E	F	S	V	G	H	H ₁	H ₂	I	L ₁	L ₂	R	C	D H7	t	t ₁
80	181	180	140	147	13	11	127	142	222	62	80	108	105	95	70	35	10	38,3
90	198	210	160	164	15	13	139	150	240	60	90	128	124	111	75	38	10	41,3
110	190	250	200	160	18	13	170	172	282	62	110	149	144	141	77,5	42	12	45,3
130	225	280	240	190	18	15	194	200	330	70	130	165	160	155	95	48	14	51,8
150	260	334	280	220	20	19	225	230	380	80	150	192	190	182	110	55	16	60,3
175	280	358	310	240	30	19	258	260	435	85	175	213	204	203	115	60	18	64,4

Таблицы подбора мотор-редукторов:

Мотор-редуктор MI 30

I 30	Albero lento / Output shaft / Abtriebswelle Arbre petite vitesse / Eje lento / Eixo de saída	D = 14 mm	MI 30
-------------	---	-----------	--------------

i	n ₁	n ₂	M ₂	kW ₁	HP ₁	RD	i	n ₁	n ₂	M ₂	kW ₁	HP ₁	RD	sf
7,5	2800	373	14	0,62	0,84	0,86	7,5	2800	373	8	0,37	0,50	0,86	1,68
10		280	15	0,54	0,73	0,84	10		280	11	0,37	0,50	0,84	1,45
15		187	15	0,38	0,52	0,79	15		187	10	0,25	0,33	0,79	1,52
20		140	15	0,31	0,42	0,73	20		140	9	0,18	0,25	0,73	1,7
25		112	17	0,26	0,35	0,77	25		112	12	0,18	0,25	0,77	1,45
30		93	19	0,28	0,37	0,66	30		93	12	0,18	0,25	0,66	1,53
40		70	17	0,18	0,25	0,68	40		70	17	0,18	0,25	0,68	1,01
50		56	16	0,15	0,20	0,64	50		56	13	0,12	0,16	0,64	1,23
60		47	14	0,14	0,19	0,50	60		47	12	0,12	0,16	0,50	1,18
80		35	10	0,07	0,09	0,56	80		35	14	0,09	0,12	0,56	0,71
100	28	6	0,04	0,05	0,48	100	28	15	0,09	0,12	0,48	0,40		

7,5	1400	186,7	16	0,37	0,51	0,84	7,5	1400	186,7	8	0,18	0,25	0,84	2,07
10		140	18	0,32	0,44	0,82	10		140	10	0,18	0,25	0,82	1,79
15		93,3	18	0,23	0,31	0,77	15		93,3	14	0,18	0,25	0,77	1,27
20		70	18	0,18	0,25	0,72	20		70	12	0,12	0,16	0,72	1,53
25		56	20	0,16	0,21	0,75	25		56	15	0,12	0,16	0,75	1,3
30		46,7	22	0,17	0,22	0,65	30		46,7	16	0,12	0,16	0,65	1,38
40		35	20	0,11	0,15	0,67	40		35	22	0,12	0,16	0,67	0,91
50		28	19	0,09	0,12	0,63	50		28	26	0,12	0,16	0,63	0,73
60		23,3	17	0,08	0,12	0,49	60		23,3	18	0,09	0,12	0,49	0,94
80		17,5	12	0,04	0,05	0,55	80		17,5	27	0,09	0,12	0,55	0,44
100	14	7	0,02	0,03	0,47	100	14	29	0,09	0,12	0,47	0,24		

7,5	900	120	18	0,28	0,38	0,82	7,5	900	120	6	0,09	0,12	0,82	3,12
10		90	21	0,24	0,33	0,80	10		90	8	0,09	0,12	0,80	2,7
15		60	21	0,17	0,23	0,75	15		60	11	0,09	0,12	0,75	1,91
20		45	21	0,14	0,19	0,71	20		45	13	0,09	0,12	0,71	1,54
25		36	23	0,12	0,16	0,74	25		36	18	0,09	0,12	0,74	1,31
30		30	25	0,12	0,17	0,64	30		30	18	0,09	0,12	0,64	1,39
40		22,5	23	0,08	0,11	0,66	40		22,5	25	0,09	0,12	0,66	0,92
50		18	22	0,07	0,09	0,62	50		18	29	0,09	0,12	0,62	0,76
60		15	20	0,06	0,09	0,48	60		15	28	0,09	0,12	0,48	0,71
80		11,3	14	0,03	0,04	0,54	80		11,3	41	0,09	0,12	0,54	0,34
100	9	8	0,02	0,02	0,46	100	9	44	0,09	0,12	0,46	0,18		

7,5	500	67	22	0,19	0,26	0,80		F1	F2	F3	F4
10		50	24	0,16	0,22	0,78	7,5	56	63		
15		33	24	0,12	0,16	0,73	10	56	63		
20		25	24	0,09	0,13	0,68	15	56	63		
25		20	27	0,08	0,11	0,71	20	56	63		
30		17	30	0,08	0,11	0,62	25	56	63		
40		13	27	0,06	0,08	0,64	30	56	63		
50		10	26	0,04	0,06	0,60	40	56			
60		8	23	0,04	0,06	0,47	50	56			
80		6	16	0,02	0,03	0,52	60	56			
100	5	9	0,01	0,02	0,45	80	56				
						100	56				

PAM	⊕	56	63	71	80	90	100	112	132	160	180	200
	B5	9/120	11/140	14/160	19/200	24/200	28/250	28/250	38/300	42/350	48/350	55/400
	B14	9/80	11/90	14/105	19/120	24/140	28/160	28/160				

Мотор-редуктор MI 40

I 40		Albero lento / Output shaft / Abtriebswelle Arbre petite vitesse / Eje lento / Eixo de saída					D = 19 mm		MI 40					
i	n ₁	n ₂	M ₂	kW ₁	HP ₁	RD	i	n ₁	n ₂	M ₂	kW ₁	HP ₁	RD	sf
7,5	2800	373	24	1,06	1,44	0,88	7,5	2800	373	17	0,75	1	0,88	1,14
10		280	25	0,83	1,13	0,87	10		280	22	0,75	1	0,87	1,11
15		187	27	0,64	0,88	0,83	15		187	23	0,55	0,75	0,83	1,17
20		140	32	0,60	0,81	0,80	20		140	30	0,55	0,75	0,80	1,08
25		112	21	0,46	0,63	0,78	25		112	24	0,37	0,5	0,78	1,25
30		93	35	0,48	0,65	0,71	30		93	27	0,37	0,5	0,71	1,29
40		70	34	0,38	0,52	0,65	40		70	22	0,25	0,33	0,65	1,53
50		56	34	0,32	0,43	0,63	50		56	27	0,25	0,33	0,63	1,26
60		47	32	0,26	0,36	0,60	60		47	31	0,25	0,33	0,60	1,05
80		35	26	0,18	0,25	0,51	80		35	25	0,18	0,25	0,51	1,02
100	28	24	0,14	0,19	0,49	100	28	20	0,12	0,16	0,49	1,19		
7,5	1400	186,7	28	0,64	0,87	0,86	7,5	1400	186,7	16	0,37	0,5	0,86	1,72
10		140	29	0,50	0,68	0,85	10		140	21	0,37	0,5	0,85	1,35
15		93,3	32	0,39	0,53	0,81	15		93,3	31	0,37	0,5	0,81	1,04
20		70	38	0,36	0,49	0,78	20		70	39	0,37	0,5	0,78	0,97
25		56	36	0,28	0,38	0,76	25		56	32	0,25	0,33	0,76	1,12
30		46,7	41	0,29	0,39	0,7	30		46,7	36	0,25	0,33	0,7	1,16
40		35	40	0,23	0,31	0,64	40		35	31	0,18	0,25	0,64	1,27
50		28	40	0,19	0,26	0,62	50		28	38	0,18	0,25	0,62	1,05
60		23,3	38	0,16	0,21	0,59	60		23,3	43	0,18	0,25	0,59	0,87
80		17,5	30	0,11	0,15	0,5	80		17,5	33	0,12	0,16	0,5	0,92
100	14	28	0,09	0,12	0,48	100	14	29	0,09	0,12	0,48	0,95		
7,5	900	120	32	0,48	0,65	0,84	7,5	900	120	17	0,25	0,33	0,84	1,92
10		90	33	0,38	0,51	0,83	10		90	22	0,25	0,33	0,83	1,51
15		60	37	0,29	0,40	0,79	15		60	32	0,25	0,33	0,79	1,17
20		45	44	0,27	0,37	0,76	20		45	41	0,25	0,33	0,76	1,08
25		36	41	0,21	0,28	0,74	25		36	49	0,25	0,33	0,74	0,84
30		30	47	0,22	0,29	0,69	30		30	55	0,25	0,33	0,69	0,86
40		22,5	46	0,17	0,24	0,63	40		22,5	48	0,18	0,25	0,63	0,96
50		18	46	0,14	0,19	0,61	50		18	39	0,12	0,16	0,61	1,19
60		15	44	0,12	0,16	0,58	60		15	44	0,12	0,16	0,58	0,99
80		11,3	35	0,08	0,11	0,49	80		11,3	37	0,09	0,12	0,49	0,92
100	9	32	0,06	0,09	0,47	100	9	45	0,09	0,12	0,47	0,71		
7,5	500	67	38	0,32	0,44	0,82		F1					F5	
10		50	39	0,25	0,35	0,81	7,5		63	71		56		
15		33	43	0,20	0,27	0,77	10		63	71		56		
20		25	51	0,18	0,25	0,74	15		63	71		56		
25		20	49	0,14	0,19	0,72	20		63	71		56		
30		17	55	0,15	0,20	0,67	25		63	71		56		
40		13	54	0,12	0,16	0,61	30		63	71		56		
50		10	54	0,10	0,13	0,59	40		63	71		56		
60		8	51	0,08	0,11	0,56	50		63			56		
80		6	41	0,06	0,08	0,48	60		56	63				
100	5	38	0,04	0,06	0,46	80	56	63						
						100	56	63						

Con boccola \ With bushing \ mit Buchse
Avec bague \ Con manguito \ Com bucha

PAM	⊕	56	63	71	80	90	100	112	132	160	180	200
	B5	9/120	11/140	14/160	19/200	24/200	28/250	28/250	38/300	42/350	48/350	55/400
	B14	9/80	11/90	14/105	19/120	24/140	28/160	28/160				

Мотор-редуктор MI 50

I 50	Albero lento / Output shaft / Abtriebswelle Arbre petite vitesse / Eje lento / Eixo de saída	D = 24 mm	MI 50
-------------	---	-----------	--------------

i	n ₁	n ₂	M ₂	kW ₁	HP ₁	RD	i	n ₁	n ₂	M ₂	kW ₁	HP ₁	RD	sf
7,5	2800	373	45	2,01	2,73	0,88	7,5	2800	373	34	1,5	2,00	0,88	1,34
10		280	49	1,69	2,29	0,86	10		280	44	1,5	2,00	0,86	1,12
15		187	55	1,32	1,80	0,82	15		187	46	1,1	1,50	0,82	1,20
20		140	49	0,91	1,24	0,80	20		140	41	0,75	1,00	0,80	1,21
25		112	48	0,74	1,01	0,77	25		112	49	0,75	1,00	0,77	0,99
30		93	62	0,84	1,14	0,72	30		93	41	0,55	0,75	0,72	1,52
40		70	54	0,64	0,87	0,62	40		70	47	0,55	0,75	0,62	1,17
50		56	53	0,50	0,68	0,62	50		56	39	0,37	0,50	0,62	1,34
60		47	49	0,43	0,58	0,56	60		47	42	0,37	0,50	0,56	1,16
80		35	48	0,32	0,43	0,55	80		35	38	0,25	0,33	0,55	1,27
100	28	44	0,26	0,36	0,49	100	28	42	0,25	0,33	0,49	1,06		

7,5	1400	186,7	53	1,20	1,64	0,86	7,5	1400	186,7	33	0,75	1	0,86	1,61
10		140	58	1,01	1,38	0,84	10		140	43	0,75	1	0,84	1,35
15		93,3	65	0,79	1,08	0,8	15		93,3	61	0,75	1	0,8	1,06
20		70	58	0,55	0,74	0,78	20		70	39	0,37	0,5	0,78	1,47
25		56	57	0,45	0,61	0,75	25		56	47	0,37	0,5	0,75	1,20
30		46,7	73	0,50	0,68	0,71	30		46,7	54	0,37	0,5	0,71	1,36
40		35	64	0,38	0,52	0,61	40		35	62	0,37	0,5	0,61	1,04
50		28	62	0,30	0,41	0,61	50		28	52	0,25	0,33	0,61	1,19
60		23,3	58	0,26	0,35	0,55	60		23,3	56	0,25	0,33	0,55	1,03
80		17,5	56	0,19	0,26	0,54	80		17,5	53	0,18	0,25	0,54	1,06
100	14	52	0,16	0,22	0,48	100	14	59	0,18	0,25	0,48	0,88		

7,5	900	120	61	0,91	1,24	0,84	7,5	900	120	37	0,55	0,75	0,84	1,65
10		90	67	0,76	1,04	0,82	10		90	48	0,55	0,75	0,82	1,39
15		60	75	0,60	0,81	0,78	15		60	69	0,55	0,75	0,78	1,09
20		45	67	0,41	0,56	0,76	20		45	41	0,25	0,33	0,76	1,64
25		36	66	0,34	0,46	0,74	25		36	49	0,25	0,33	0,74	1,34
30		30	84	0,38	0,52	0,70	30		30	55	0,25	0,33	0,70	1,52
40		22,5	74	0,29	0,39	0,60	40		22,5	63	0,25	0,33	0,60	1,16
50		18	71	0,22	0,31	0,60	50		18	57	0,18	0,25	0,60	1,25
60		15	67	0,19	0,26	0,54	60		15	62	0,18	0,25	0,54	1,08
80		11,3	64	0,14	0,19	0,53	80		11,3	54	0,12	0,16	0,53	1,19
100	9	60	0,12	0,16	0,47	100	9	60	0,12	0,16	0,47	1,00		

7,5	500	67	72	0,61	0,83	0,82		F1	F2	F3	F4	Con boccola \ With bushing \ mit Buchse Avec bague \ Con manguito \ Com bucha	F5
10		50	78	0,51	0,70	0,80	7,5		71	80			63
15		33	88	0,40	0,55	0,76	10		71	80			63
20		25	78	0,28	0,38	0,74	15		71	80			63
25		20	77	0,23	0,31	0,71	20		71	80			63
30		17	99	0,25	0,35	0,67	25		71	80			63
40		13	86	0,20	0,27	0,58	30		71	80			63
50		10	84	0,15	0,21	0,58	40		71	80			63
60		8	78	0,13	0,18	0,52	50		71				63
80		6	76	0,10	0,13	0,51	60	63	71				
100	5	70	0,08	0,11	0,46	80	63	71					
						100	63	71					

PAM	⊗	56	63	71	80	90	100	112	132	160	180	200
	B5	9/120	11/140	14/160	19/200	24/200	28/250	28/250	38/300	42/350	48/350	55/400
B14	9/80	11/90	14/105	19/120	24/140	28/160	28/160					

Мотор-редуктор MI 60

I 60		Albero lento / Output shaft / Abtriebswelle Arbre petite vitesse / Eje lento / Eixo de saída					D = 25 mm		MI 60					
i	n ₁	n ₂	M ₂	kW ₁	HP ₁	RD	i	n ₁	n ₂	M ₂	kW ₁	HP ₁	RD	sf
7,5	2800	373	88	3,85	5,24	0,90	7,5	2800	373	51	2,2	3	0,90	1,75
10		280	81	2,70	3,67	0,88	10		280	66	2,2	3	0,88	1,23
15		187	105	2,46	3,35	0,84	15		187	94	2,2	3	0,84	1,12
20		140	93	1,62	2,21	0,84	20		140	86	1,5	2	0,84	1,08
25		112	104	1,53	2,08	0,80	25		112	75	1,1	1,5	0,80	1,39
30		93	118	1,57	2,14	0,73	30		93	83	1,1	1,5	0,73	1,43
40		70	109	1,10	1,50	0,72	40		70	74	0,75	1	0,72	1,47
50		56	98	0,84	1,14	0,68	50		56	87	0,75	1	0,68	1,12
60		47	90	0,69	0,93	0,64	60		47	72	0,55	0,75	0,64	1,25
80		35	88	0,55	0,75	0,58	80		35	87	0,55	0,75	0,58	1,00
100	28	77	0,43	0,58	0,53	100	28	67	0,37	0,50	0,53	1,16		
7,5	1400	186,7	104	2,31	3,14	0,88	7,5	1400	186,7	81	1,8	2,5	0,88	1,28
10		140	95	1,62	2,20	0,86	10		140	85	1,5	2	0,86	1,12
15		93,3	124	1,48	2,01	0,82	15		93,3	126	1,5	2	0,82	0,99
20		70	109	0,97	1,33	0,82	20		70	84	0,75	1	0,82	1,30
25		56	122	0,92	1,25	0,78	25		56	100	0,75	1	0,78	1,22
30		46,7	139	0,94	1,28	0,72	30		46,7	111	0,75	1	0,72	1,26
40		35	128	0,66	0,90	0,71	40		35	107	0,55	0,75	0,71	1,20
50		28	115	0,50	0,68	0,67	50		28	126	0,55	0,75	0,67	0,91
60		23,3	106	0,41	0,56	0,63	60		23,3	95	0,37	0,50	0,63	1,11
80		17,5	103	0,33	0,45	0,57	80		17,5	115	0,37	0,50	0,57	0,89
100	14	91	0,26	0,35	0,52	100	14	89	0,25	0,33	0,52	1,03		
7,5	900	120	120	1,74	2,37	0,86	7,5	900	120	75	1,1	1,5	0,86	1,58
10		90	109	1,22	1,66	0,84	10		90	98	1,1	1,5	0,84	1,11
15		60	143	1,11	1,52	0,80	15		60	141	1,1	1,5	0,80	1,01
20		45	125	0,74	1,00	0,80	20		45	94	0,55	0,75	0,80	1,34
25		36	140	0,69	0,94	0,76	25		36	112	0,55	0,75	0,76	1,26
30		30	160	0,71	0,97	0,71	30		30	124	0,55	0,75	0,71	1,29
40		22,5	147	0,50	0,68	0,70	40		22,5	109	0,37	0,5	0,70	1,35
50		18	132	0,38	0,52	0,66	50		18	129	0,37	0,5	0,66	1,03
60		15	122	0,31	0,42	0,62	60		15	98	0,25	0,33	0,62	1,24
80		11,3	118	0,25	0,34	0,56	80		11,3	119	0,25	0,33	0,56	1,00
100	9	105	0,19	0,26	0,51	100	9	97	0,18	0,25	0,51	1,08		
7,5	500	67	140	1,17	1,59	0,84		F1	F2	F3	F4	Con boccola \ With bushing \ mit Buchse Avec bague \ Con manguito \ Com bucha	F5	
10		50	128	0,82	1,12	0,82	7,5		80	90			71	
15		33	167	0,75	1,02	0,78	10		80	90			71	
20		25	147	0,49	0,67	0,78	15		80	90			71	
25		20	165	0,47	0,63	0,74	20		80	90			71	
30		17	188	0,48	0,65	0,68	25		80	90			71	
40		13	173	0,34	0,46	0,67	30		80	90			71	
50		10	155	0,26	0,35	0,64	40		80				71	
60		8	143	0,21	0,28	0,60	50		80				71	
80		6	139	0,17	0,23	0,54	60	71	80					
100	5	123	0,13	0,18	0,49	80	71	80						
						100	71	80						
PAM	⊕	56	63	71	80	90	100	112	132	160	180	200		
	B5	9/120	11/140	14/160	19/200	24/200	28/250	28/250	38/300	42/350	48/350	55/400		
	B14	9/80	11/90	14/105	19/120	24/140	28/160	28/160						

Мотор-редуктор MI 70

I 70	Albero lento / Output shaft / Abtriebswelle Arbre petite vitesse / Eje lento / Eixo de saída	D = 28 mm	MI 70
-------------	---	-----------	--------------

i	n ₁	n ₂	M ₂	kW ₁	HP ₁	RD	i	n ₁	n ₂	M ₂	kW ₁	HP ₁	RD	sf
7,5	2800	373	130	5,66	7,70	0,90	7,5	2800	373	92	4	5,5	0,90	1,42
10		280	140	4,69	6,38	0,88	10		280	120	4	5,5	0,88	1,17
15		187	153	3,49	4,75	0,88	15		187	132	3	4	0,86	1,16
20		140	132	2,37	3,22	0,82	20		140	122	2,2	3	0,82	1,08
25		112	137	1,97	2,67	0,82	25		112	104	1,5	2	0,82	1,31
30		93	163	2,00	2,73	0,80	30		93	122	1,5	2	0,80	1,34
40		70	149	1,48	2,02	0,73	40		70	110	1,1	1,5	0,73	1,35
50		56	153	1,29	1,76	0,69	50		56	130	1,1	1,5	0,69	1,18
60		47	140	1,05	1,43	0,65	60		47	100	0,75	1	0,65	1,40
80		35	109	0,78	1,06	0,51	80		35	104	0,75	1	0,51	1,04
100	28	105	0,67	0,91	0,46	100	28	86	0,55	0,75	0,46	1,21		

7,5	1400	186,7	153	3,40	4,62	0,88	7,5	1400	186,7	135	3	4	0,88	1,13
10		140	165	2,81	3,83	0,86	10		140	129	2,2	3	0,86	1,28
15		93,3	180	2,09	2,85	0,84	15		93,3	155	1,8	2,5	0,84	1,16
20		70	155	1,42	1,93	0,8	20		70	120	1,1	1,5	0,8	1,29
25		56	161	1,18	1,60	0,8	25		56	150	1,1	1,5	0,8	1,07
30		46,7	192	1,20	1,64	0,78	30		46,7	176	1,1	1,5	0,78	1,09
40		35	175	0,89	1,21	0,72	40		35	147	0,75	1	0,72	1,19
50		28	180	0,78	1,06	0,68	50		28	174	0,75	1	0,68	1,03
60		23,3	165	0,63	0,86	0,64	60		23,3	144	0,55	0,75	0,64	1,15
80		17,5	128	0,47	0,64	0,5	80		17,5	150	0,55	0,75	0,5	0,86
100	14	123	0,40	0,54	0,45	100	14	114	0,37	0,50	0,45	1,08		

7,5	900	120	176	2,56	3,49	0,86	7,5	900	120	124	1,8	2,5	0,86	1,42
10		90	190	2,12	2,89	0,84	10		90	161	1,8	2,5	0,84	1,18
15		60	207	1,58	2,15	0,82	15		60	197	1,5	2	0,82	1,05
20		45	178	1,07	1,46	0,78	20		45	183	1,1	1,5	0,78	0,97
25		36	185	0,89	1,21	0,78	25		36	156	0,75	1	0,78	1,19
30		30	221	0,91	1,23	0,76	30		30	183	0,75	1	0,76	1,21
40		22,5	201	0,67	0,91	0,71	40		22,5	225	0,75	1	0,71	0,90
50		18	207	0,59	0,80	0,67	50		18	194	0,55	0,75	0,67	1,06
60		15	190	0,48	0,65	0,63	60		15	148	0,37	0,50	0,63	1,28
80		11,3	147	0,35	0,48	0,49	80		11,3	104	0,25	0,33	0,49	1,42
100	9	141	0,30	0,41	0,44	100	9	117	0,25	0,33	0,44	1,21		

7,5	500	67	207	1,72	2,34	0,84		F1	F2	F3	F4	Con boccola \ With bushing \ mit Buchse Avec bague \ Con manguito \ Com bucha	F5
10		50	223	1,43	1,94	0,82	7,5		80	90	100		71
15		33	243	1,06	1,44	0,80	10		80	90	100		71
20		25	209	0,72	0,98	0,76	15		80	90	100		71
25		20	217	0,60	0,81	0,76	20		80	90			71
30		17	259	0,61	0,83	0,74	25		80	90			71
40		13	236	0,45	0,61	0,68	30		80	90			71
50		10	243	0,39	0,54	0,65	40		80	90			71
60		8	223	0,32	0,43	0,61	50		80				71
80		6	173	0,24	0,32	0,48	60	71	80				
100	5	166	0,20	0,28	0,43	80	71	80					
						100	71	80					

PAM		56	63	71	80	90	100	112	132	160	180	200
	B5	9/120	11/140	14/160	19/200	24/200	28/250	28/250	38/300	42/350	48/350	55/400
	B14	9/80	11/90	14/105	19/120	24/140	28/160	28/160				

Мотор-редуктор MI 80

180		Albero lento / Output shaft / Abtriebswelle Arbre petite vitesse / Eje lento / Eixo de saída					D = 35 mm		MI 80					
i	n ₁	n ₂	M ₂	kW ₁	HP ₁	RD	i	n ₁	n ₂	M ₂	kW ₁	HP ₁	RD	sf
7,5	2800	373	166	7,22	9,82	0,90	7,5	2800	373	92	4	5,5	0,90	1,80
10		280	148	4,94	6,72	0,88	10		280	120	4	5,5	0,88	1,24
15		187	215	4,91	6,67	0,86	15		187	175	4	5,5	0,86	1,23
20		140	196	3,48	4,74	0,83	20		140	169	3	4	0,83	1,16
25		112	187	2,89	3,86	0,82	25		112	153	2,2	3	0,82	1,22
30		93	243	2,99	4,06	0,80	30		93	179	2,2	3	0,80	1,36
40		70	224	2,24	3,05	0,73	40		70	150	1,5	2	0,73	1,49
50		56	190	1,81	2,19	0,69	50		56	177	1,5	2	0,69	1,07
60		47	187	1,40	1,90	0,65	60		47	147	1,1	1,5	0,65	1,27
80		35	182	1,19	1,62	0,56	80		35	168	1,1	1,5	0,56	1,08
100	28	161	0,89	1,21	0,53	100	28	136	0,75	1	0,53	1,18		
7,5	1400	186,7	195	4,33	5,89	0,88	7,5	1400	186,7	135	3	4	0,88	1,44
10		140	174	2,97	4,03	0,86	10		140	176	3	4	0,86	0,99
15		93,3	253	2,94	4,00	0,84	15		93,3	258	3	4	0,84	0,98
20		70	231	2,09	2,84	0,81	20		70	243	2,2	3	0,81	0,95
25		56	220	1,81	2,19	0,8	25		56	205	1,5	2	0,8	1,08
30		46,7	286	1,79	2,44	0,78	30		46,7	287	1,8	2,5	0,78	1,00
40		35	264	1,34	1,83	0,72	40		35	216	1,1	1,5	0,72	1,22
50		28	224	0,97	1,31	0,68	50		28	174	0,75	1	0,68	1,29
60		23,3	220	0,84	1,14	0,64	60		23,3	196	0,75	1	0,64	1,12
80		17,5	214	0,71	0,97	0,55	80		17,5	225	0,75	1	0,55	0,95
100	14	189	0,53	0,72	0,52	100	14	195	0,55	0,75	0,52	0,97		
7,5	900	120	224	3,27	4,44	0,86	7,5	900	120	759	11,06	15,04	0,86	1,58
10		90	200	2,24	3,04	0,84	10		90	851	9,52	12,94	0,84	1,11
15		60	291	2,22	3,02	0,82	15		60	943	7,20	9,79	0,82	1,01
20		45	266	1,58	2,14	0,79	20		45	851	4,99	6,79	0,80	1,34
25		36	253	1,22	1,65	0,78	25		36	817	3,98	5,41	0,77	1,26
30		30	329	1,35	1,84	0,76	30		30	1047	4,41	6,00	0,74	1,29
40		22,5	304	1,01	1,38	0,71	40		22,5	978	3,26	4,44	0,71	1,35
50		18	258	0,73	0,99	0,67	50		18	897	2,40	3,26	0,71	1,03
60		15	253	0,63	0,86	0,63	60		15	897	2,11	2,88	0,67	1,24
80		11,3	246	0,54	0,73	0,54	80		11,3	771	1,60	2,17	0,57	1,00
100	9	217	0,40	0,55	0,51	100	9	713	1,29	1,76	0,52	1,08		
7,5	500	67	263	2,20	2,99	0,84		F1	F2	F3	F4	Con boccola \ With bushing \ mit Buchse Avec bague \ Con manguito \ Com bucha	F5	
10		50	235	1,50	2,05	0,82	7,5	90	100				80	
15		33	342	1,49	2,03	0,80	10	90	100				80	
20		25	312	1,06	1,44	0,77	15	90	100				80	
25		20	297	0,82	1,11	0,76	20	90	100				80	
30		17	386	0,91	1,24	0,74	25	90					80	
40		13	356	0,68	0,93	0,68	30	90					80	
50		10	302	0,49	0,67	0,65	40	90					80	
60		8	297	0,43	0,58	0,61	50	80	90					
80		6	289	0,36	0,49	0,52	60	80	90					
100	5	255	0,27	0,37	0,49	80	80	90						
PAM	⊗	56	63	71	80	90	100	112	132	160	180	200		
	B5	9/120	11/140	14/160	19/200	24/200	28/250	28/250	38/300	42/350	48/350	55/400		
	B14	9/80	11/90	14/105	19/120	24/140	28/160	28/160						

Мотор-редуктор MI 90

I 90	Albero lento / Output shaft / Abtriebswelle Arbre petite vitesse / Eje lento / Eixo de saída	D = 38 mm	MI 90
-------------	---	-----------	--------------

i	n ₁	n ₂	M ₂	kW ₁	HP ₁	RD	i	n ₁	n ₂	M ₂	kW ₁	HP ₁	RD	sf
7,5	2800	373	215	9,37	12,74	0,90	7,5	2800	373	126	5,5	7,5	0,90	1,70
10		280	196	6,56	8,93	0,88	10		280	165	5,5	7,5	0,88	1,19
15		187	299	6,83	9,28	0,86	15		187	241	5,5	7,5	0,86	1,24
20		140	281	4,98	6,77	0,83	20		140	225	4	5,5	0,83	1,24
25		112	272	3,91	5,32	0,82	25		112	278	4	5,5	0,82	0,98
30		93	327	4,02	5,47	0,80	30		93	326	4	5,5	0,80	1
40		70	306	3,05	4,15	0,73	40		70	220	2,2	3	0,73	1,39
50		56	293	2,48	3,37	0,69	50		56	260	2,2	3	0,69	1,13
60		47	281	2,10	2,86	0,65	60		47	294	2,2	3	0,65	0,95
80		35	234	1,53	2,08	0,56	80		35	230	1,5	2	0,56	1,02
100	28	217	1,20	1,63	0,53	100	28	199	1,1	1,5	0,53	1,09		

7,5	1400	186,7	253	5,62	7,64	0,88	7,5	1400	186,7	180	4	5,5	0,88	1,40
10		140	231	3,94	5,36	0,86	10		140	235	4	5,5	0,86	0,98
15		93,3	352	4,10	5,57	0,84	15		93,3	344	4	5,5	0,84	1,02
20		70	330	2,99	4,06	0,81	20		70	332	3	4	0,81	1
25		56	320	2,35	3,19	0,8	25		56	300	2,2	3	0,8	1,07
30		46,7	385	2,41	3,28	0,78	30		46,7	351	2,2	3	0,78	1,10
40		35	360	1,83	2,49	0,72	40		35	354	1,8	2,5	0,72	1,02
50		28	345	1,49	2,02	0,68	50		28	348	1,5	2	0,68	0,99
60		23,3	330	1,25	1,71	0,64	60		23,3	288	1,1	1,5	0,64	1,15
80		17,5	275	0,92	1,25	0,55	80		17,5	225	0,75	1	0,55	1,22
100	14	255	0,72	0,98	0,52	100	14	266	0,75	1	0,52	0,96		

7,5	900	120	291	4,24	5,77	0,86	7,5	900	120	151	2,2	3	0,86	1,93
10		90	266	2,97	4,04	0,84	10		90	197	2,2	3	0,84	1,35
15		60	405	3,09	4,20	0,82	15		60	288	2,2	3	0,82	1,40
20		45	380	2,25	3,06	0,79	20		45	371	2,2	3	0,79	1,02
25		36	368	1,77	2,41	0,78	25		36	374	1,8	2,5	0,78	0,98
30		30	443	1,82	2,47	0,76	30		30	438	1,8	2,5	0,76	1,01
40		22,5	414	1,38	1,88	0,71	40		22,5	329	1,1	1,5	0,71	1,26
50		18	397	1,12	1,53	0,67	50		18	389	1,1	1,5	0,67	1,02
60		15	380	0,95	1,29	0,63	60		15	299	0,75	1	0,63	1,27
80		11,3	316	0,69	0,94	0,54	80		11,3	343	0,75	1	0,54	0,92
100	9	293	0,54	0,74	0,51	100	9	297	0,55	0,75	0,51	0,99		

7,5	500	67	342	2,85	3,88	0,84		F1	F2	F3	F4	Con boccola \ With bushing \ mit Buchse Avec bague \ Con manguito \ Com bucha	F5
10		50	312	2	2,72	0,82	7,5	90	100	112	80		
15		33	475	2,08	2,82	0,80	10	90	100	112	80		
20		25	446	1,51	2,06	0,77	15	90	100	112	80		
25		20	432	1,19	1,62	0,76	20	90	100	112	80		
30		17	520	1,22	1,66	0,74	25	90	100	112	80		
40		13	486	0,93	1,26	0,68	30	90	100	112	80		
50		10	466	0,75	1,03	0,65	40	90			80		
60		8	446	0,64	0,87	0,61	50	90			80		
80		6	371	0,46	0,63	0,52	60	80	90				
100	5	344	0,36	0,50	0,49	80	80	90					
						100	80	90					

PAM	⊕	56	63	71	80	90	100	112	132	160	180	200
	B5	9/120	11/140	14/160	19/200	24/200	28/250	28/250	38/300	42/350	48/350	55/400
	B14	9/80	11/90	14/105	19/120	24/140	28/160	28/160				

Мотор-редуктор MI 110

I 110		Albero lento / Output shaft / Abtriebswelle Arbre petite vitesse / Eje lento / Eixo de saída					D = 42 mm		MI 110					
i	n ₁	n ₂	M ₂	kW ₁	HP ₁	RD	i	n ₁	n ₂	M ₂	kW ₁	HP ₁	RD	sf
7,5	2800	373	340	14,98	20,37	0,89	7,5	2800	373	125	5,5	7,5	0,89	2,72
10		280	383	12,78	17,39	0,88	10		280	165	5,5	7,5	0,88	2,32
15		187	459	10,60	14,41	0,85	15		187	238	5,5	7,5	0,85	1,93
20		140	374	6,80	9,25	0,81	20		140	302	5,5	7,5	0,81	1,24
25		112	400	5,74	7,81	0,82	25		112	383	5,5	7,5	0,82	1,04
30		93	519	6,37	8,66	0,80	30		93	326	4	5,5	0,80	1,59
40		70	510	4,89	6,65	0,77	40		70	417	4	5,5	0,77	1,22
50		56	468	3,79	5,15	0,72	50		56	494	4	5,5	0,72	0,95
60		47	451	3,08	4,19	0,71	60		47	199	3	4	0,71	1,09
80		35	383	2,22	3,01	0,63	80		35	380	2,2	3	0,63	1,01
100	28	340	1,66	2,25	0,60	100	28	308	1,5	2	0,60	1,10		
7,5	1400	186,7	400	8,99	12,22	0,87	7,5	1400	186,7	334	7,50	10	0,87	1,2
10		140	450	7,67	10,43	0,86	10		140	440	7,50	10	0,86	1,02
15		93,3	540	6,36	8,65	0,83	15		93,3	467	5,50	7,5	0,83	1,16
20		70	440	4,08	5,55	0,79	20		70	431	4	5,5	0,79	1,02
25		56	470	3,45	4,69	0,80	25		56	409	3	4	0,8	1,15
30		46,7	610	3,82	5,20	0,78	30		46,7	479	3	4	0,78	1,27
40		35	600	2,93	3,99	0,75	40		35	614	3	4	0,75	0,98
50		28	550	2,27	3,09	0,71	50		28	533	2,20	3	0,71	1,03
60		23,3	530	1,85	2,52	0,70	60		23,3	516	1,80	2,5	0,70	1,03
80		17,5	450	1,33	1,81	0,62	80		17,5	507	1,50	2	0,62	0,89
100	14	400	0,99	1,35	0,59	100	14	443	1,10	1,5	0,59	0,90		
7,5	900	120	460	6,78	9,22	0,85	7,5	900	120	372	5,50	7,5	0,85	1,23
10		90	518	5,79	7,87	0,84	10		90	490	5,50	7,5	0,84	1,05
15		60	621	4,80	6,52	0,81	15		60	516	4	5,5	0,81	1,20
20		45	506	3,08	4,19	0,77	20		45	361	2,2	3	0,77	1,40
25		36	541	2,60	3,53	0,78	25		36	458	2,2	3	0,78	1,18
30		30	702	2,88	3,92	0,76	30		30	535	2,2	3	0,76	1,31
40		22,5	690	2,21	3,01	0,74	40		22,5	562	1,8	2,5	0,74	1,23
50		18	633	1,71	2,33	0,70	50		18	554	1,5	2	0,70	1,14
60		15	610	1,40	1,90	0,69	60		15	655	1,5	2	0,69	0,93
80		11,3	518	1	1,36	0,61	80		11,3	387	0,75	1	0,61	1,34
100	9	460	0,75	1,02	0,58	100	9	460	0,75	1	0,58	1		
7,5	500	67	540	4,56	6,20	0,83		F1	F2	F3	F4	Con boccola \ With bushing \ mit Buchse Avec bague \ Con manguito \ Com bucha	F5	
10		50	608	3,89	5,29	0,82	7,5		100	112	*132 B5		90	
15		33	729	3,22	4,39	0,79	10		100	112	*132 B5		90	
20		25	594	2,07	2,82	0,75	15		100	112	*132 B5		90	
25		20	635	1,75	2,38	0,76	20		100	112			90	
30		17	824	1,94	2,64	0,74	25		100	112			90	
40		13	810	1,49	2,02	0,71	30		100	112			90	
50		10	743	1,15	1,57	0,67	40		100	112			90	
60		8	716	0,94	1,28	0,67	50	90	100	112				
80		6	608	0,67	0,92	0,59	60	90	100	112				
100	5	540	0,50	0,69	0,56	80	90	100	112					
						100	90	100	112					

* Linguetta ribassata di nostra fornitura / Depressed key of our supply / Von uns gelieferter abgeflachter Federkeil
Languette surbaissée de notre fourniture / Lengüeta rebajada desde nuestro suministro / Chaveta rebaixada de nosso fornecimento

PAM	⊗	56	63	71	80	90	100	112	132	160	180	200
	B5	9/120	11/140	14/160	19/200	24/200	28/250	28/250	38/300	42/350	48/350	55/400
	B14	9/80	11/90	14/105	19/120	24/140	28/160	28/160				

Мотор-редуктор MI 130

I 130		Albero lento / Output shaft / Abtriebswelle Arbre petite vitesse / Eje lento / Eixo de saída					D = 48 mm		MI 130					
i	n ₁	n ₂	M ₂	kW ₁	HP ₁	RD	i	n ₁	n ₂	M ₂	kW ₁	HP ₁	RD	sf
7,5	2800	373	561	24,43	33,23	0,9	7,5	2800	373	126	5,5	7,5	0,90	4,44
10		280	629	24,02	28,59	0,88	10		280	165	5,5	7,5	0,88	3,82
15		187	697	15,90	21,62	0,86	15		187	241	5,5	7,5	0,86	2,89
20		140	629	11,02	14,99	0,84	20		140	314	5,5	7,5	0,84	2
25		112	604	8,78	11,95	0,81	25		112	378	5,5	7,5	0,81	1,60
30		93	774	9,75	13,26	0,78	30		93	436	5,5	7,5	0,78	1,77
40		70	723	7,21	9,81	0,73	40		70	551	5,5	7,5	0,73	1,31
50		56	663	5,29	7,20	0,73	50		56	689	5,5	7,5	0,73	0,96
60		47	663	4,67	6,35	0,69	60		47	568	4	5,5	0,69	1,17
80		35	570	3,53	4,8	0,59	80		35	484	3	4	0,59	1,18
100	28	527	2,86	3,89	0,54	100	28	552	3	4	0,54	1,10		
7,5	1400	186,7	660	14,66	19,94	0,88	7,5	1400	186,7	414	9,2	12,5	0,88	1,59
10		140	740	12,61	17,16	0,86	10		140	540	9,2	12,5	0,86	1,37
15		93,3	820	9,54	12,97	0,84	15		93,3	791	9,2	12,5	0,84	1,04
20		70	740	6,61	9	0,82	20		70	615	5,5	7,5	0,82	1,20
25		56	710	5,27	7,17	0,79	25		56	741	5,5	7,5	0,79	1,32
30		46,7	910	5,85	7,96	0,76	30		46,7	855	5,5	7,5	0,76	1,06
40		35	850	4,33	5,88	0,72	40		35	786	4	5,5	0,72	1,08
50		28	780	3,18	4,32	0,72	50		28	737	3	4	0,72	1,06
60		23,3	780	2,80	3,81	0,68	60		23,3	835	3	4	0,68	0,93
80		17,5	670	2,12	2,88	0,58	80		17,5	696	2,2	3	0,58	0,96
100	14	620	1,71	2,33	0,53	100	14	651	1,8	2,5	0,53	0,95		
7,5	900	120	759	11,06	15,04	0,86	7,5	900	120	513	7,5	10	0,86	1,47
10		90	851	9,52	12,94	0,84	10		90	669	7,5	10	0,84	1,27
15		60	943	7,20	9,79	0,82	15		60	718	5,5	7,5	0,82	1,31
20		45	851	4,99	6,79	0,80	20		45	679	4	5,5	0,80	1,25
25		36	817	3,98	5,41	0,77	25		36	613	3	4	0,77	1,33
30		30	1047	4,41	6	0,74	30		30	707	3	4	0,74	1,47
40		22,5	978	3,26	4,44	0,71	40		22,5	904	3	4	0,71	1,09
50		18	897	2,40	3,26	0,71	50		18	824	2,2	3	0,71	1,09
60		15	897	2,11	2,88	0,67	60		15	764	1,8	2,5	0,67	1,17
80		11,3	771	1,60	2,17	0,57	80		11,3	724	1,5	2	0,57	1,06
100	9	713	1,29	1,76	0,52	100	9	606	1,1	1,5	0,52	1,18		
7,5	500	67	891	7,44	10,11	0,84	7,5	F1	F2	F3	F4	Con boccola \ With bushing \ mit Buchse \ Avec bague \ Con manguito \ Com bucha	F5	
10		50	999	6,4	8,70	0,82	10	(*)	100	112	132 B5		90	
15		33	1107	4,84	6,58	0,80	15	(*)	100	112	132 B5		90	
20		25	999	3,35	4,56	0,78	20		100	112	132 B5		90	
25		20	959	2,67	3,64	0,75	25		100	112	132 B5		90	
30		17	1229	2,97	4,04	0,72	30		100	112	132 B5		90	
40		13	1148	2,19	2,98	0,68	40		100	112	132 B5		90	
50		10	1053	1,61	2,19	0,68	50		100	112			90	
60		8	1053	1,42	1,93	0,68	60		100	112			90	
80		6	905	1,07	1,46	0,55	80	90	100	112			90	
100	5	837	0,87	1,18	0,50	100	90	100	112		90			
PAM	⊕	56	63	71	80	90	100	112	132	160	180	200		
	B5	9/120	11/140	14/160	19/200	24/200	28/250	28/250	38/300	42/350	48/350	55/400		
	B14	9/80	11/90	14/105	19/120	24/140	28/160	28/160						

(*) Volendo 11 kW nei rapporti 7,5 e 10 si può ricorrere ad una grandezza 132 (disponibile sul mercato).

Necessary 11 kW in 7,5 and 10 ratio it can be used a 132 size (available on the market).

Falls 11 kW bei den Übersetzungen 7,5 und 10 gewünscht werden sollten, kann auf eine 132-Größe zurückgegriffen werden (auf dem Markt erhältlich).

Souhaitant 11 kW dans les rapports 7,5 et 10 on peut faire recours à une taille 132 (disponible sur le marché).

Si se desean 11 kW en las relaciones 7,5 y 10 se puede recurrir a un tamaño 132 (disponible del mercado).

Querendo 11 kW nas razões 7,5 e 10 é possível recorrer a um tamanho 132 (disponível no mercado).

Мотор-редуктор MI 150


I 150	Albero lento / Output shaft / Abtriebswelle Arbre petite vitesse / Eje lento / Eixo de saída	D = 55 mm	MI 150
--------------	---	-----------	---------------

i	n ₁	n ₂	M ₂	kW ₁	HP ₁	RD	i	n ₁	n ₂	M ₂	kW ₁	HP ₁	RD	sf
7,5	2800	373	859	37,39	50,85	0,90	7,5	2800	373	253	11	15	0,90	3,40
10		280	901	29,77	40,49	0,89	10		280	333	11	15	0,89	2,71
15		187	995	22,42	30,49	0,87	15		187	488	11	15	0,87	2,04
20		140	969	16,58	22,55	0,86	20		140	643	11	15	0,86	1,51
25		112	850	12,37	16,82	0,81	25		112	756	11	15	0,81	1,12
30		93	1156	14,57	19,82	0,78	30		93	873	11	15	0,78	1,32
40		70	1114	10,67	14,51	0,77	40		70	960	9,2	12,5	0,77	1,16
50		56	1063	8,14	11,08	0,77	50		56	978	7,5	10	0,77	1,09
60		47	986	6,95	9,45	0,69	60		47	781	5,5	7,5	0,69	1,26
80		35	876	5,07	6,90	0,63	80		35	949	5,5	7,5	0,63	0,92
100	28	825	3,89	5,28	0,62	100	28	849	4	5,5	0,62	0,97		

7,5	1400	186,7	1010	22,43	30,51	0,88	7,5	1400	186,7	675	15	20	0,88	1,49
10		140	1060	17,86	24,29	0,87	10		140	890	15	20	0,87	1,19
15		93,3	1170	13,45	18,30	0,85	15		93,3	957	11	15	0,85	1,22
20		70	1140	9,95	13,53	0,84	20		70	1054	9,2	12,5	0,84	1,08
25		56	1000	7,42	10,09	0,79	25		56	1010	7,5	10	0,79	0,99
30		46,7	1360	8,74	11,89	0,76	30		46,7	1166	7,5	10	0,76	1,77
40		35	1310	6,40	8,71	0,75	40		35	1126	5,5	7,5	0,75	1,16
50		28	1250	4,89	6,65	0,75	50		28	1407	5,5	7,5	0,75	0,89
60		23,3	1160	4,17	5,67	0,68	60		23,3	1115	4	5,5	0,68	1,04
80		17,5	1030	3,04	4,14	0,62	80		17,5	1015	3	4	0,62	1,01
100	14	970	2,33	3,17	0,61	100	14	915	2,2	3	0,61	1,06		

7,5	900	120	1162	16,92	23,02	0,86	7,5	900	120	753	11,00	15	0,86	1,13
10		90	1219	13,47	18,32	0,85	10		90	992	11,00	15	0,85	1,22
15		60	1346	10,15	13,80	0,83	15		60	991	7,50	10	0,83	1,43
20		45	1311	7,5	10,21	0,82	20		45	957	5,50	7,5	0,82	1,36
25		36	1150	5,6	7,62	0,77	25		36	1130	5,50	7,5	0,77	1,02
30		30	1564	6,6	8,97	0,74	30		30	948	4,00	5,5	0,74	1,65
40		22,5	1507	4,83	6,57	0,74	40		22,5	1248	4,00	5,5	0,74	1,21
50		18	1433	3,69	5,01	0,74	50		18	1560	4,00	5,5	0,74	0,92
60		15	1334	3,14	4,28	0,67	60		15	1273	3,00	4	0,67	1,05
80		11,3	1185	2,3	3,12	0,61	80		11,3	1135	2,20	3	0,61	1,04
100	9	1116	1,76	2,39	0,60	100	9	951	1,50	2	0,60	1,17		

7,5	500	67	1364	11,38	15,47	0,84		F1	F2	F3	F4	Con boccola \ With bushing \ mit Buchse Avec bague \ Com manguito \ Com bucha	F5
10		50	1431	9,06	12,32	0,83	7,5		132	160	100/112		
15		33	1580	6,82	9,28	0,81	10		132	160	100/112		
20		25	1539	5,05	6,86	0,80	15		132	160	100/112		
25		20	1350	3,76	5,12	0,75	20		132		100/112		
30		17	1836	4,44	6,03	0,72	25		132		100/112		
40		13	1769	3,25	4,42	0,71	30		132		100/112		
50		10	1688	2,48	3,37	0,71	40		132		100/112		
60		8	1566	2,11	2,88	0,85	50	100	112	132			
80		6	1391	1,54	2,10	0,59	60	100	112				
100	5	1310	1,18	1,61	0,58	80	100	112					
						100	100	112					

PAM		56	63	71	80	90	100	112	132	160	180	200
	B5	9/120	11/140	14/160	19/200	24/200	28/250	28/250	38/300	42/350	48/350	55/400

Мотор-редуктор MI 175

I 175	Albero lento / Output shaft / Abtriebswelle Arbre petite vitesse / Eje lento / Eixo de saída	D = 60 mm	MI 175
--------------	---	-----------	---------------

i	n ₁	n ₂	M ₂	kW ₁	HP ₁	RD	i	n ₁	n ₂	M ₂	kW ₁	HP ₁	RD	sf
7,5	2800	373	1275	54,91	74,67	0,91	7,5	2800	373	431	18,5	25	0,91	2,96
10		280	1403	45,81	62,3	0,9	10		280	568	18,5	25	0,9	2,47
15		187	1539	34,69	47,17	0,87	15		187	822	18,5	25	0,87	1,87
20		140	1360	23,55	32,03	0,85	20		140	1073	18,5	25	0,85	1,27
25		112	1250	17,96	24,42	0,82	25		112	1049	15	20	0,82	1,19
30		93	1828	22,16	30,14	0,81	30		93	1248	15	20	0,81	1,47
40		70	1615	15,68	21,33	0,75	40		70	1535	15	20	0,75	1,05
50		56	1581	12,28	16,7	0,75	50		56	1407	11	15	0,75	1,12
60		47	1471	9,92	13,49	0,72	60		47	1609	11	15	0,72	0,91
80		35	1309	7,13	9,69	0,67	80		35	1682	9,2	12,5	0,67	0,78
100	28	1233	5,71	7,77	0,63	100	28	1182	5,5	7,5	0,63	1,04		

7,5	1400	186,7	1500	32,94	44,8	0,89	7,5	1400	186,7	683	15	20	0,89	2,20
10		140	1650	27,49	37,38	0,88	10		140	900	15	20	0,88	1,83
15		93,3	1810	20,81	28,3	0,85	15		93,3	1305	15	20	0,85	1,39
20		70	1600	14,13	19,22	0,83	20		70	1246	11	15	0,83	1,28
25		56	1470	10,77	14,65	0,8	25		56	1501	11	15	0,8	0,98
30		46,7	2150	13,3	18,09	0,79	30		46,7	1486	9,2	12,5	0,79	1,45
40		35	1900	9,41	12,8	0,74	40		35	1858	9,2	12,5	0,74	1,02
50		28	1860	7,37	10,02	0,74	50		28	1893	7,5	10	0,74	0,98
60		23,3	1730	5,95	8,1	0,71	60		23,3	1601	5,5	7,5	0,71	1,08
80		17,5	1540	4,28	5,82	0,66	80		17,5	1441	4	5,5	0,66	1,07
100	14	1450	3,43	4,66	0,62	100	14	1692	4	5,5	0,62	0,86		

7,5	900	120	1725	24,85	33,8	0,87	7,5	900	120	762	11	15	0,87	2,26
10		90	1898	20,74	28,2	0,86	10		90	1004	11	15	0,86	1,89
15		60	2082	15,7	21,35	0,83	15		60	1453	11	15	0,83	1,43
20		45	1840	10,66	14,5	0,81	20		45	1891	11	15	0,81	0,97
25		36	1691	8,13	11,05	0,78	25		36	1552	7,5	10	0,78	1,09
30		30	2473	10,03	13,64	0,77	30		30	1838	7,5	10	0,77	1,35
40		22,5	2185	7,1	9,65	0,73	40		22,5	1704	5,5	7,5	0,73	1,28
50		18	2139	5,56	7,56	0,73	50		18	2130	5,5	7,5	0,73	1,00
60		15	1990	4,49	6,11	0,7	60		15	1783	4	5,5	0,7	1,12
80		11,3	1771	3,23	4,39	0,65	80		11,3	2197	4	5,5	0,65	0,81
100	9	1668	2,59	3,52	0,61	100	9	1942	3	4	0,61	0,86		

7,5	500	67	2025	16,71	22,72	0,85		F1	F2	F3	F4	Con boccola \ With bushing \ mit Buchse Avec bague \ Con manguito \ Com bucha	F5
10		50	2228	13,94	18,96	0,84	7,5			132	160		100/112
15		33	2444	10,56	14,36	0,81	10			132	160		100/112
20		25	2160	7,17	9,75	0,79	15			132	160		100/112
25		20	1985	5,46	7,43	0,46	20			132	160		100/112
30		17	2903	6,75	9,71	0,75	25			132	160		100/112
40		13	2565	4,77	6,49	0,7	30			132	160		100/112
50		10	2511	3,74	5,08	0,7	40			132	160		100/112
60		8	2336	3,02	4,11	0,67	50			132	160		100/112
80		6	2079	2,17	2,95	0,63	60			132	160		100/112
100	5	1958	1,74	2,38	0,59	80	100	112	132				
						100	100	112					

PAM	⊕	56	63	71	80	90	100	112	132	160	180	200
	B5	9/120	11/140	14/160	19/200	24/200	28/250	28/250	38/300	42/350	48/350	55/400

г.Ростов-на-Дону:

ул. Магнитогорская 1Г, к. 20



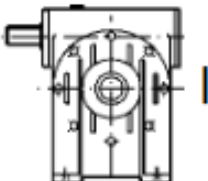
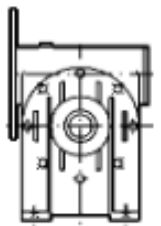
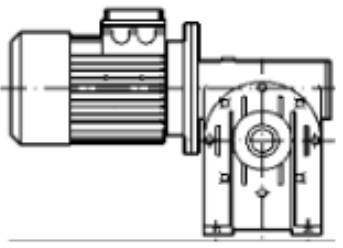
Т.к. (863) 221-25-48
Т.моб.: +7-903-401-25-48

e-mail: zakaz@itrostov.ru

www. itrostov. ru

Общие сведения:

Обозначения редукторов

Типоразмер	Габарит	i	PAM
I	60	30	19/200
	25	7,5	
	30	10	
	40	15	
	50	20	
	60	25	
I (PAM)	70	30	
	80	40	
	90	50	
	110	60	
MI	130	80	
	150	100	
	175		

Обозначения мотор-редукторов

MI 40 – 10 – 140 – F – B3 – 0,55 – 32 – 380 – 50 (4P)

1 2 3 4 5 6 7 8 9 10 11

1 – Серия редуктора (MI, MU)

2 – Межосевое расстояние, мм (30,40,50,63,75,90,110,130,150,175)

3 – Номинальное передаточное отношение редуктора

4 – Число оборотов выходного вала, об/мин

5 – Фланец на выходном валу редуктора (F, FBR, FBM, FBML)

6 – Монтажное положение (B3, B6, B7, B8, V5, V6)

7 – Мощность электродвигателя, kW

8 – Крутящий момент на выходном валу, Nm

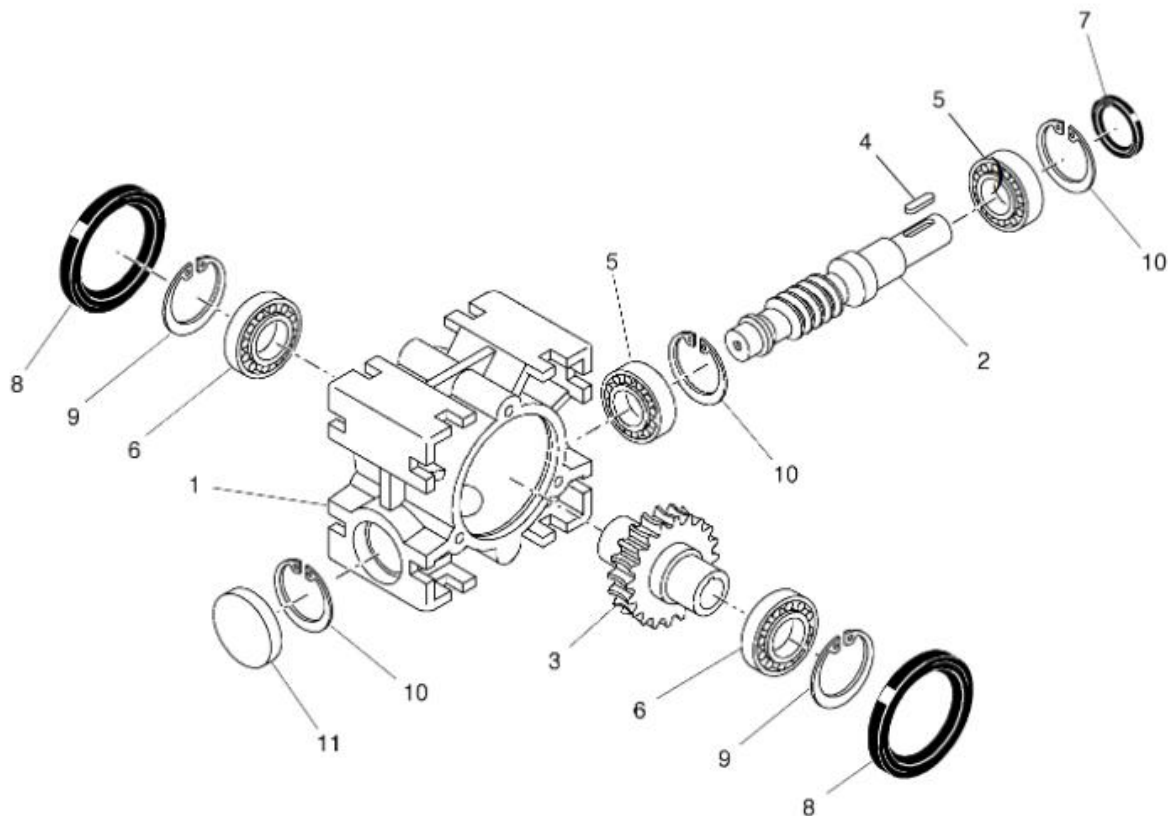
9 – Напряжение питания электродвигателя, V

10 – Частота питающей сети, Гц

11 – Количество полюсов электродвигателя (2,4,6)

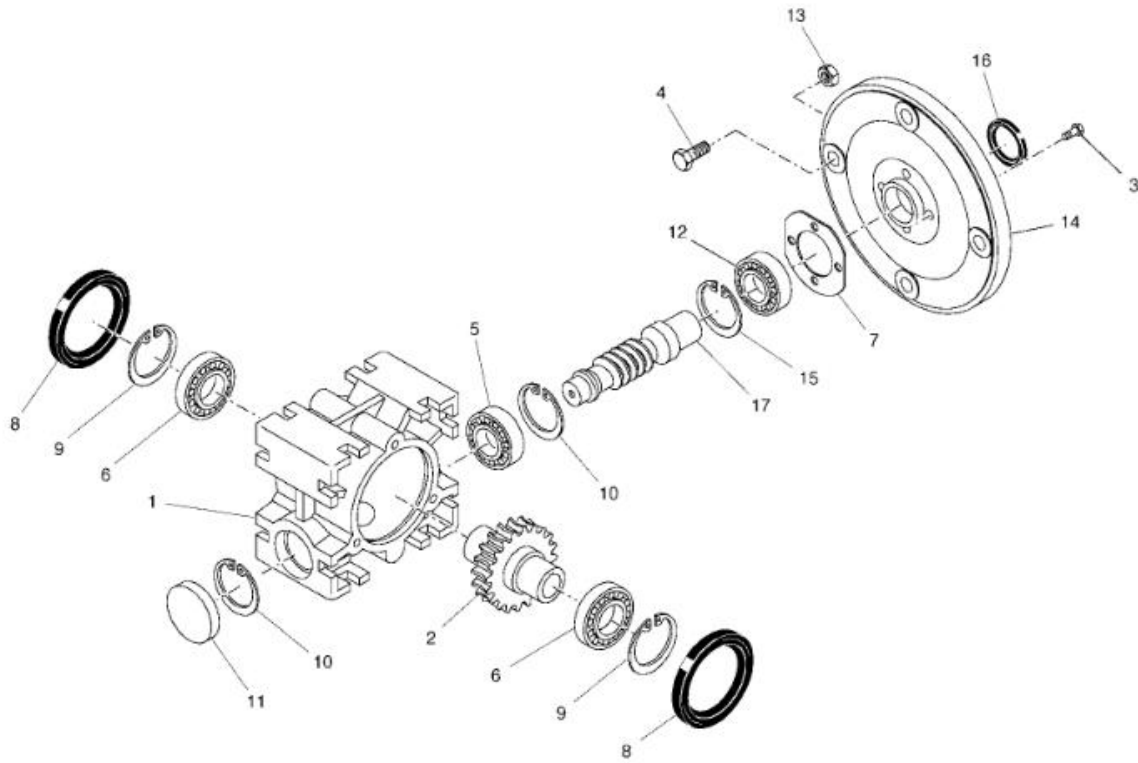
Блок-схема

I 30

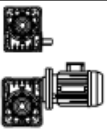


Pos.	Description
1	BODY
2	WORM SCREW
3	CROWN GEAR
4	KEY
5	BEARING
6	BEARING
7	OIL SEAL
8	OIL SEAL
9	SEEGER
10	SEEGER
11	CAP

MI 30



Pos.	Description
1	BODY
2	CROWN GEAR
3	SCREW T.C.E.I
4	SCREW T.E.
5	BEARING
6	BEARING
7	GASKET
8	OIL SEAL
9	SEEGER
10	SEEGER
11	CAP
12	BEARING
13	NUT
14	F.A.M
15	SEEGER
16	OIL SEAL
17	WORM SCREW

	Cuscinetti Bearings Kugellager			Anelli di tenuta Oilseals Simmerringe		
	5	12	6	7	16	8
I 30	6000 10/26/8	-	16006 30/55/9	10/26/7	-	30/55/7
MI 30	6000 10/26/8	51102 15/29/9	16006 30/55/9	-	15/24/7	30/55/7
MI 30 PAM 10/80	-	-	-	-	17/25/4	-
MI 30 PAM 11/90	-	-	-	-	17/25/4	-
MI 30 PAM 9/120	-	-	-	-	15/24/7	-
MI 30 PAM 9/80	-	-	-	-	15/24/7	-
MI 30 PAM 9/90	-	-	-	-	15/24/7	-
MI 30 PAM 11/140	-	-	-	-	17/28/5	-
I - MI 30 F I - MI 30 FBC						30/47/7

г.Ростов-на-Дону:

ул. Магнитогорская 1Г, к. 20

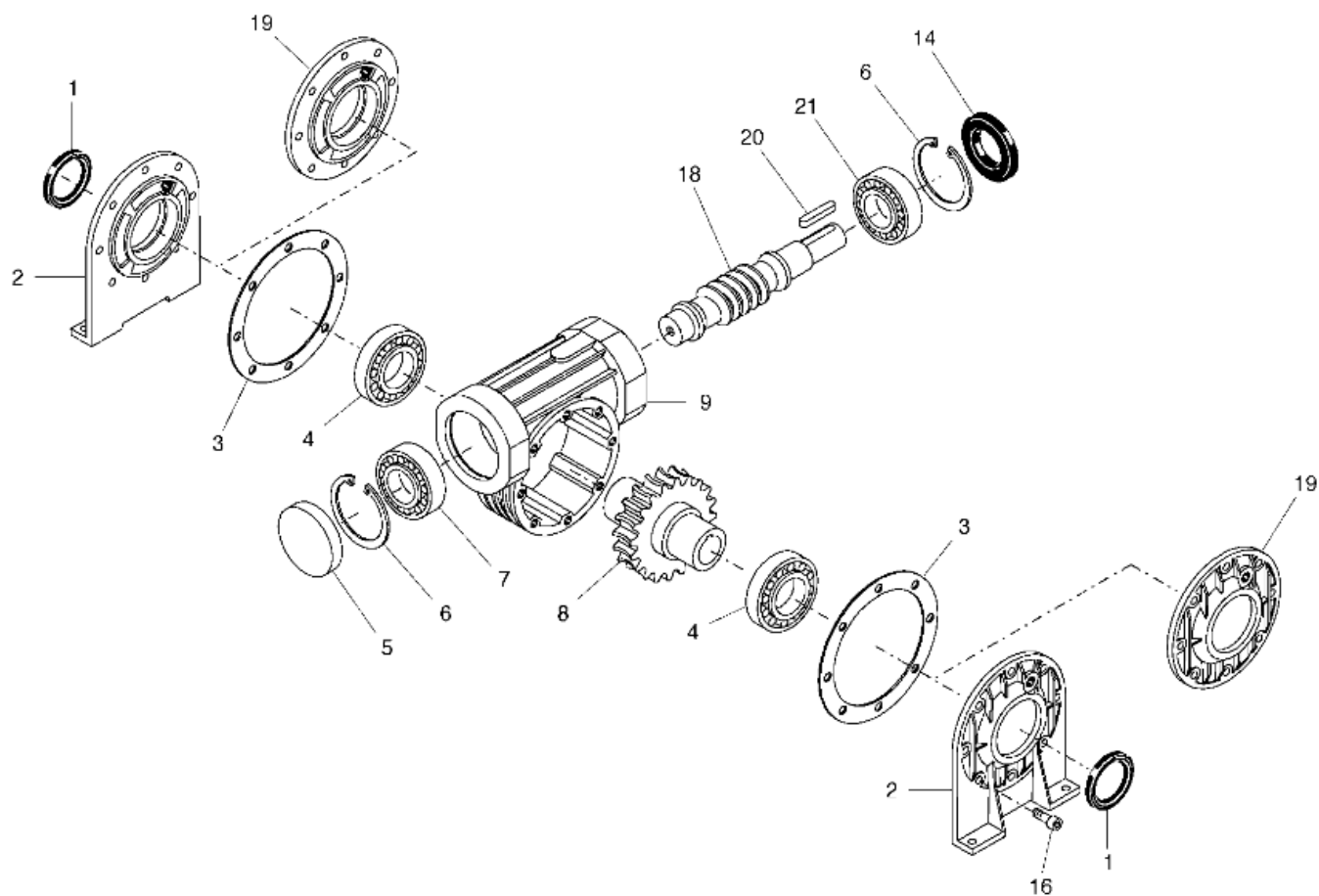


Т.к. (863) 221-25-48
Т.моб.: +7-903-401-25-48

e-mail: zakaz@itrostov.ru

www. itrostov. ru

NEW "I" FROM 40 ÷ 70



г.Ростов-на-Дону:

ул. Магнитогорская 1Г, к. 20

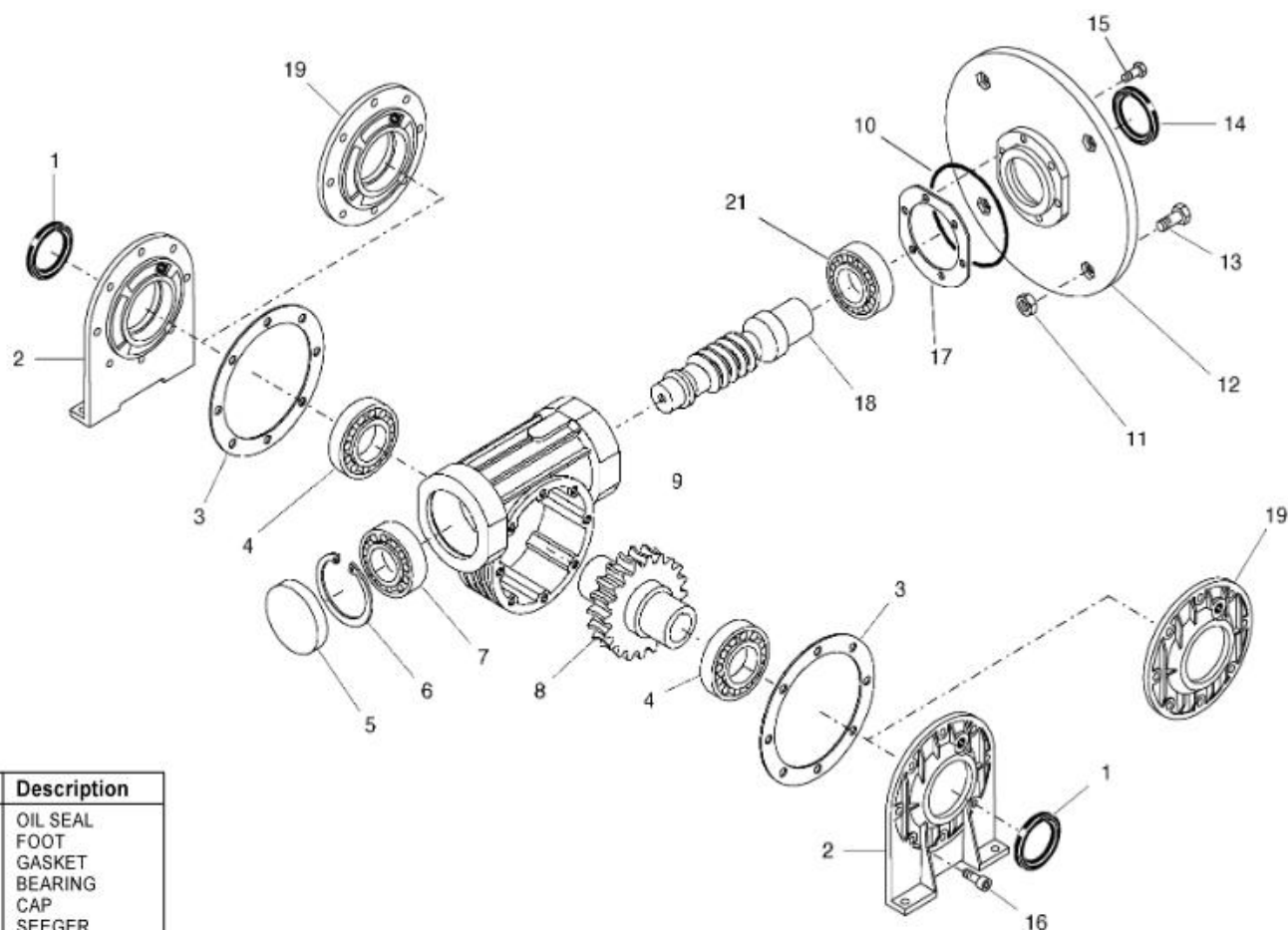


Т.к. (863) 221-25-48
Т.моб.: +7-903-401-25-48

e-mail: zakaz@itrostov.ru

www.itrostov.ru

NEW "MI" FROM 40 ÷ 70



Pos.	Description
1	OIL SEAL
2	FOOT
3	GASKET
4	BEARING
5	CAP
6	SEEGER
7	BEARING
8	CROWN GEAR
9	BODY
10	OR
11	NUT
12	FLANGE
13	SCREW T.E.
14	OIL SEAL
15	SCREW T.E.
16	SCREW T.C.E.I
17	GASKET
18	WORM SCREW
19	FLANGE
20	KEY
21	BEARING

г.Ростов-на-Дону:

ул. Магнитогорская 1Г, к. 20



Т.к. (863) 221-25-48
Т.моб.: +7-903-401-25-48

e-mail: zakaz@itrostov.ru

[www. itrostov. ru](http://www.itrostov.ru)

Вес редукторов

ГАБАРИТ РЕДУКТОРА	ВЕС, кг
I30	1,6
I40	2,5
I50	3,5
I60	6
I70	8
I80	16
I90	20
I110	29
I130	45
I150	68
I175	105

Количество и тип масла, заливаемого в редуктор

Кол-во масла, заливаемого в редукторы:

I 30	I 40	I 50	I 60	I 70	I 80	I 90	I 110	I 130	I 150	I 175
0,03	0,095	0,163	0,384	0,440	1,05	1,4	2,5	3	5	7

Свойства масел, рекомендованного для заливки редуктора:

Плотность, (кг/дм³) 1.052

Кинематическая вязкость при 40°C 337cSt

Температура текучести -42°C

Вязкость 242

Температура вспышки 290°C

FZG-тест стадии повреждения > 12

Необходимо обратить внимание: Минеральные масла не смешиваются с синтетическими.

Тип масла, заливаемого в редукторы:

ПРОИЗВОДИТЕЛЬ	ТИП МАСЛА
• TEBOIL	SYPRES 150, 220
• IP	TELUM OIL VSF 320
• SHELL	TIVELA OIL SC 320
• KLÜBER	SYNTHESO D 220 EP
• FINA	GIRAN S 320
• ESSO	S 220

г.Ростов-на-Дону:

ул. Магнитогорская 1Г, к. 20



Т.к. (863) 221-25-48
Т.моб.: +7-903-401-25-48

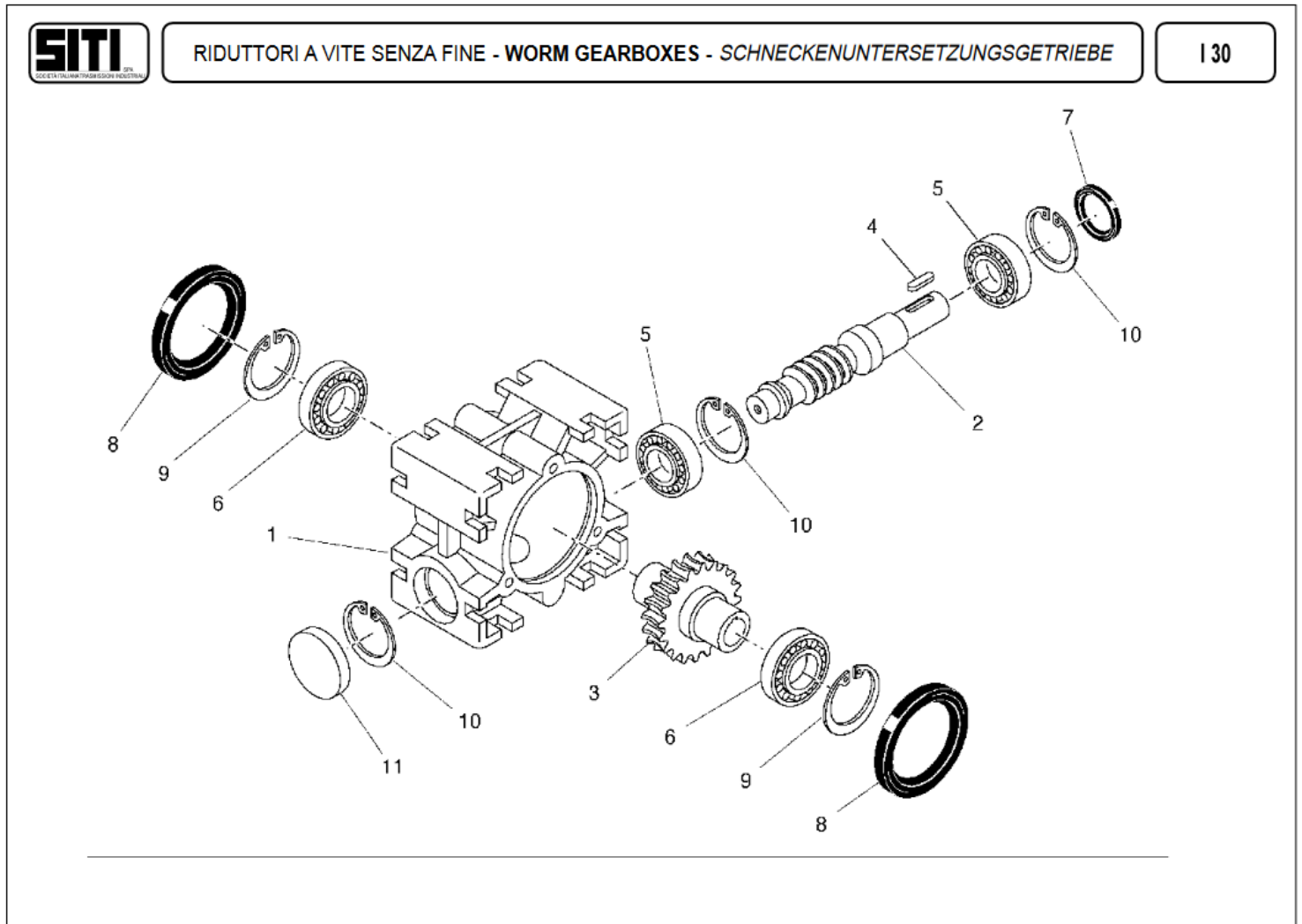
e-mail: zakaz@itrostov.ru

[www. itrostov. ru](http://www.itrostov.ru)

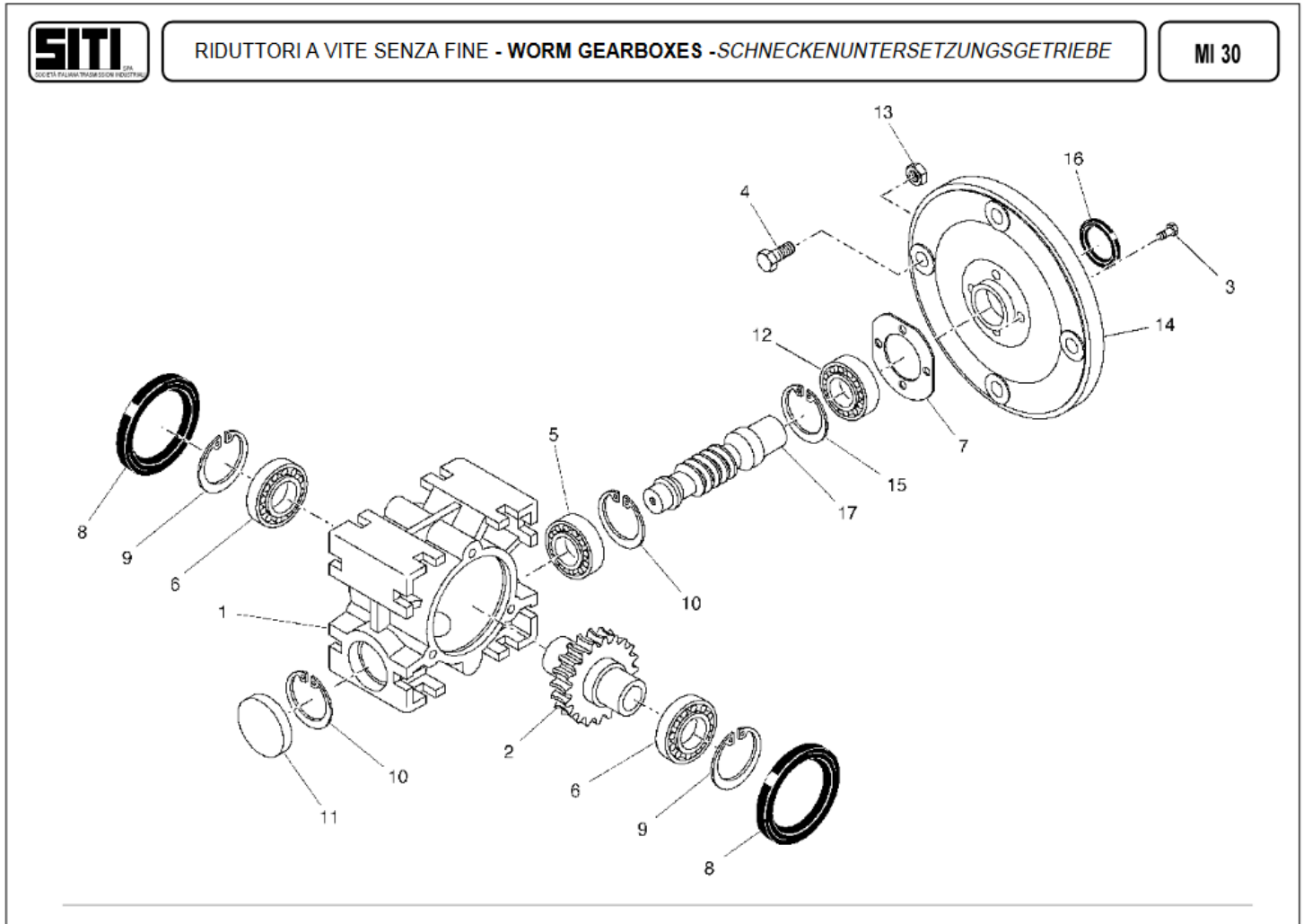
Монтажные позиции

Вер.	В3	V5	В8	V6	В6	В7
A	СТАНДАРТ 		СТАНДАРТ 			
B	СТАНДАРТ 		СТАНДАРТ 			
V						
Вер.	В5	В51	В53	В52	V1	V3
F FBR FBM FBML	СТАНДАРТ 		СТАНДАРТ 			
FP	СТАНДАРТ 		СТАНДАРТ 			


Запчасти (сальники, подшипники и т.п.)



Pos.	Descrizione	Description	Beschreibung
1	CORPO	BODY	KÖRPER
2	V.S.F.	WORM SCREW	V.S.F.
3	CORONA	CROWN GEAR	KRANZ
4	LINGUETTA	KEY	FEDERKEIL
5	CUSCINETTO	BEARING	LAGER
6	CUSCINETTO	BEARING	LAGER
7	AN. DI TENUTA	OIL SEAL	DICHTRING
8	AN. DI TENUTA	OIL SEAL	DICHTRING
9	ANELLO SEEGER	SEEGER	SEEGERRING
10	ANELLO SEEGER	SEEGER	SEEGERRING
11	CAPPELOTTO	CAP	KAPPE



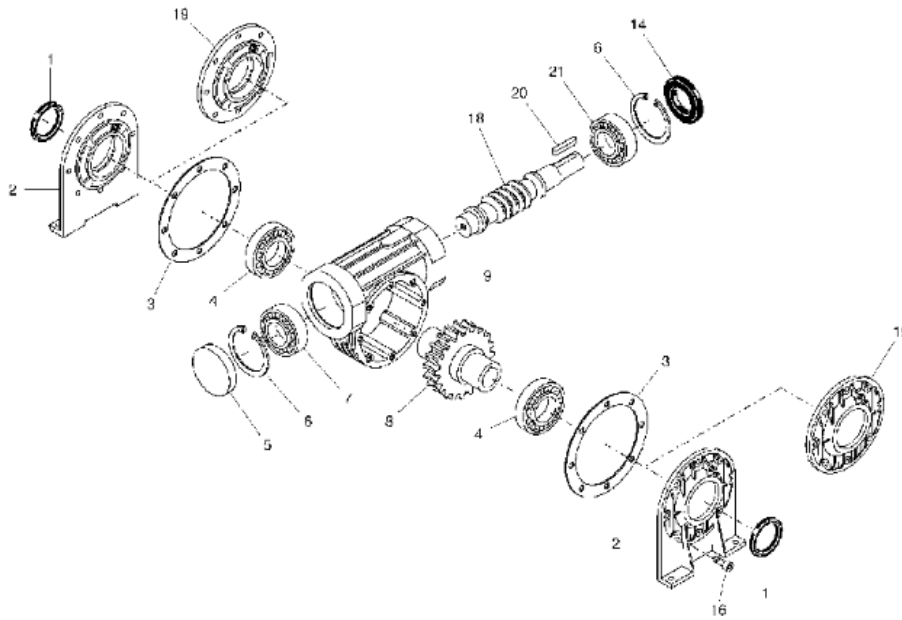
Pos.	Descrizione	Description	Beschreibung
1	CORPO	BODY	KÖRPER
2	CORONA	CROWN GEAR	KRANZ
3	VITE T.C.E.I	SCREW T.C.E.I	INNENSECHSKANTSCHRAUBE
4	VITE T.E.	SCREW T.E.	SECHSKANTSCHRAUBE
5	CUSCINETTO	BEARING	LAGER
6	CUSCINETTO	BEARING	LAGER
7	GUARNIZIONE ENTRATA	GASKET	DICHTUNG EINGANG
8	AN. DI TENUTA	OIL SEAL	DICHTRING
9	ANELLO SEEGER	SEEGER	SEEGERRING
10	ANELLO SEEGER	SEEGER	SEEGERRING
11	CAPPELOTTO	CAP	KAPPE
12	CUSCINETTO	BEARING	LAGER
13	DADO ESAGONALE	NUT	SECHSKANTMUTTER
14	F.A.M	F.A.M	F.A.M
15	ANELLO SEEGER	SEEGER	SEEGERRING
16	AN. DI TENUTA	OIL SEAL	DICHTRING
17	V.S.F.	WORM SCREW	V.S.F

	Cuscinetti Bearings Kugellager			Anelli di tenuta Oilseals Simmerringe	
	5	12	6	16	8
					
I 30	6000 10/26/8	6000 10/26/8	16006 30/55/9	-	30/55/7
MI 30 PAM 10/80	6000	-	16006	17/25/4	30/55/7
MI 30 PAM 11/90	6000	61803	16006	17/25/4	30/55/7
MI 30 PAM 9/120	6000	51102	16006	15/24/7	30/55/7
MI 30 PAM 9/80	6000	51102	16006	15/24/7	30/55/7
MI 30 PAM 9/90	6000	51102	16006	15/24/7	30/55/7
MI 30 PAM 11/140	6000	61803	16006	17/28/5	30/55/7
I - MI 30 F					30/47/7
I - MI 30 FBC					



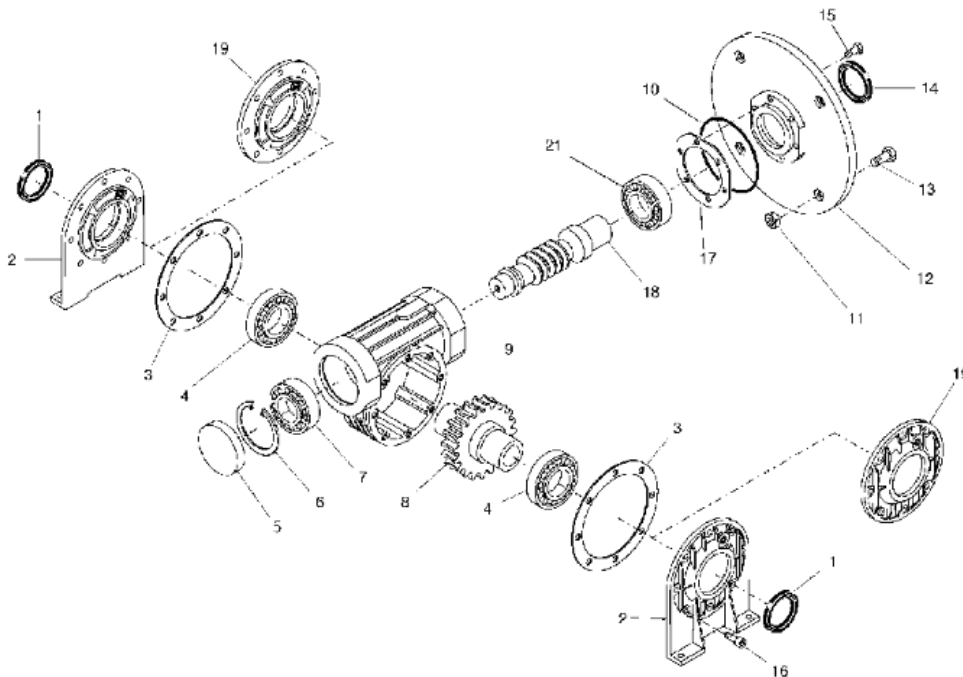
RIDUTTORI A VITE SENZA FINE - WORM GEARBOXES - SCHNECKENUNTERSETZUNGSGETRIEBE

I 40 ÷ 70



RIDUTTORI A VITE SENZA FINE - WORM GEARBOXES - SCHNECKENUNTERSETZUNGSGETRIEBE

MI 40 ÷ 70



г.Ростов-на-Дону:

ул. Магнитогорская 1Г, к. 20



Т.к. (863) 221-25-48
Т.моб.: +7-903-401-25-48

e-mail: zakaz@itrostov.ru

www. itrostov. ru

Pos.	Descrizione	Description	Beschreibung
1	AN. DI TENUTA	OIL SEAL	DICHTRING
2	PIEDE	FOOT	FUSS
3	GUARN.ALB.LENTO	GASKET	DICHT. ABTRIEBSWELLE
4	CUSCINETTO	BEARING	LAGER
5	CAPPELOTTO	CAP	KAPPE
6	ANELLO SEEGER	SEEGER	SEEGERRING
7	CUSCINETTO	BEARING	LAGER
8	CORONA	CROWN GEAR	KRANZ
9	NUOVO CORPO	BODY	NEUER KÖRPER
10	OR	OR	OR
11	DADO ESAGONALE	NUT	MUTTER
12	FLANGIA	FLANGE	FLANSCH
13	VITE T.E.	SCREW T.E.	SCHRAUBE
14	AN. DI TENUTA	OIL SEAL	DICHTRING
15	VITE T.E.	SCREW T.E.	SCHRAUBE
16	VITE T.C.E.I	SCREW T.C.E.I	SCHRAUBE
17	GUARNIZIONE	GASKET	DICHTUNG
18	NUOVO V.S.F	WORM SCREW	V.S.F NEU
19	FLANGIA PIATTA	FLANGE	FLACHER FLANSCH
20	LINGUETTA	KEY	FEDERKEIL
21	CUSCINETTO	BEARING	LAGER

CUSCINETTI RIDUTTORI I 40 ÷ I 70

BEARINGS GEARBOXEX I 40 ÷ I 70

KUGEL-ODER KEGELROLLENLAGER
UNTERSETZUNGSGETRIEBE I 40 ÷ I 70

Predisposizioni PAM e dimensione "L₁"

PAM arrangements and dimension "L₁"

Für Motoranbau "PAM" sowie Mass "L₁"

TIPO TYPE TYP.	Cuscinetto anteriore vite Front worm bearing Vorderes Schnecken-lager	Cuscinetto posteriore vite Rear worm bearing Hinteres Schneckenlager	Cuscinetti corona Output bearing Kugellager		Anelli di tenuta corona O-rings (output) Simmerringe (Abtriebsseite)	Anello di tenuta vite Worm shaft seal Schneckenwellendichtring	L ₁ (mm)
			4 standard	4 a richiesta on request only Auf Anfrage			
I 40	6004	6004	16006	32006	30/47/7	20/42/8	63
MI 40	PAM 9/120	6004	16006	32006	30/47/7 (FP)	20/35/7	68.5
MI 40	PAM 11/140	6004	16006	32006	30/47/7 (FP)	20/35/7	70
MI 40	PAM 14/160	51105	16006	32006	30/47/7 (FP)	25/35/7	71
MI 40	PAM 9/80	6004	16006	32006	30/47/7 (FP)	20/35/7	72
MI 40	PAM 11/90	6004	16006	32006	30/47/7 (FP)	20/35/7	70
MI 40	PAM 14/105	51105	16006	32006	30/47/7 (FP)	25/35/7	71
I 50	30204	30204	16007	32007	35/47/7	20/47/7	73
MI 50	PAM 11/140	6005	16007	32007	35/47/7	25/40/7	80
MI 50	PAM 14/160	6005	16007	32007	35/47/7	25/40/7	81
MI 50	PAM 19/200	51106	16007	32007	35/47/7	30/40/7	82
MI 50	PAM 11/90	6005	16007	32007	35/47/7	25/40/7	80
MI 50	PAM 14/105	6005	16007	32007	35/47/7	25/40/7	81
MI 50	PAM 19/120	51106	16007	32007	35/47/7	30/40/7	81
I 60	6006	6006	16008	32008	40/56/8	30/55/7	86
MI 60	PAM 14/160	6006	16008	32008	40/56/8	30/47/7	95
MI 60	PAM 19/200	6006	16008	32008	40/56/8	30/47/7	95
MI 60	PAM 24/200	51107	16008	32008	40/56/8	35/47/7	101
MI 60	PAM 14/105	6006	16008	32008	40/56/8	30/47/7	97
MI 60	PAM 19/120	6006	16008	32008	40/56/8	30/47/7	94
MI 60	PAM 24/140	51107	16008	32008	40/56/8	35/47/7	100
I 70	30305	30305	16009	32009	45/60/7	25/62/10	87
MI 70	PAM 14/160	32007	16009	32009	45/60/7	35/55/10	97
MI 70	PAM 19/200	32007	16009	32009	45/60/7	35/55/10	97
MI 70	PAM 24/200	32007	16009	32009	45/60/7	35/55/10	97
MI 70	PAM 28/250	51108	16009	32009	45/60/7	40/55/7	108.5
MI 70	PAM 14/105	32007	16009	32009	45/60/7	35/55/10	97
MI 70	PAM 19/120	32007	16009	32009	45/60/7	35/55/10	99
MI 70	PAM 24/140	32007	16009	32009	45/60/7	35/55/10	98
MI 70	PAM 28/160	51108	16009	32009	45/60/7	40/55/7	107

г.Ростов-на-Дону:

ул. Магнитогорская 1Г, к. 20



Т.к. (863) 221-25-48
Т.моб.: +7-903-401-25-48

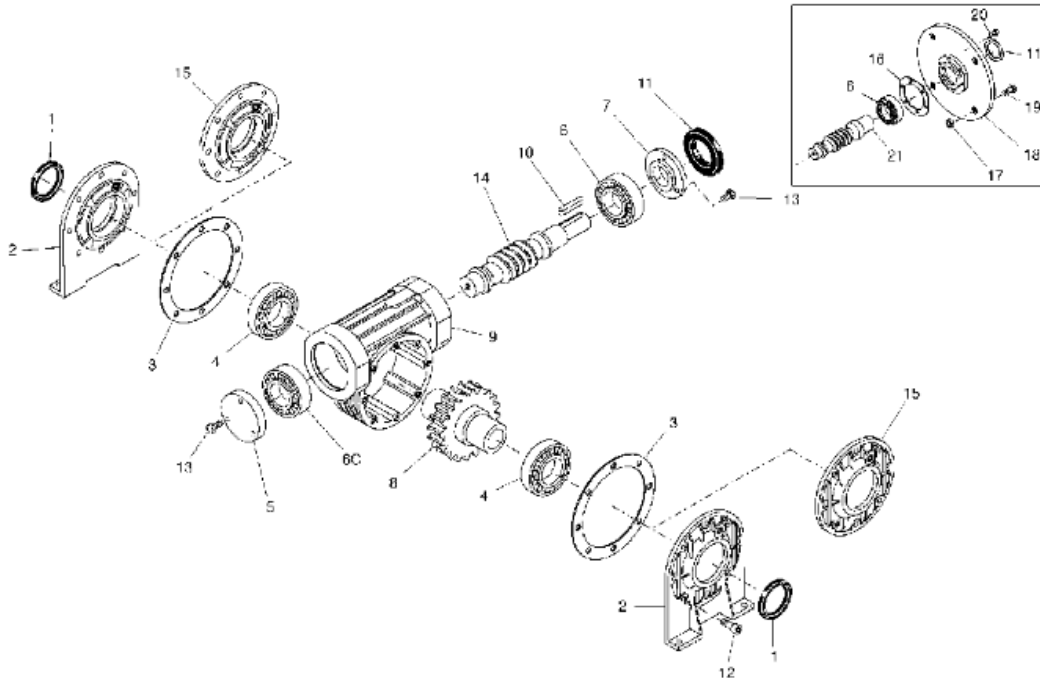
e-mail: zakaz@itrostov.ru

www. itrostov. ru



RIDUTTORI A VITE SENZA FINE - WORM GEARBOXES - SCHNECKENUNTERSETZUNGSGETRIEBE

180 ÷ 175



Pos.	Descrizione	Description	Beschreibung
1	AN. DI TENUTA	OIL SEAL	DICHTRING
2	PIEDE	FOOT	FUSS
3	GUARN. ALB. LENTO	GASKET	DICHT. ABTRIEBSWELLE
4	CUSCINETTO	BEARING	LAGER
5	COPERCHIO CHIUSO	COVER	GESCHLOSS. DECKEL
6	CUSCINETTO	BEARING	LAGER
7	COPERCHIO APERTO	COVER	OFFENER DECKEL
8	CORONA	CROWN GEAR	KRANZ
9	CORPO	BODY	KÖRPER
10	LINGUETTA	KEY	FEDERKEIL
11	AN. DI TENUTA	OIL SEAL	DICHTRING
12	VITE T.E	SCREW	SECHSKANTSCHRAUBE
13	VITE T.E	SCREW	SECHSKANTSCHRAUBE
14	V.S.F	WORM SCREW	V.S.F
15	FLANGIA PIATTA	FLANGE	FLACHER FLANSCH
16	GUARNIZIONE	GASKET	DICHTUNG
17	DADO ESAGONALE	NUT	MUTTER
18	FLANGIA	FLANGE	FLANSCH
19	VITE TE	SCREW	SECHSKANTSCHRAUBE
20	VITE TE	SCREW	SECHSKANTSCHRAUBE
21	V.S.F PAM	WORM SCREW PAM	V.S.F PAM

г.Ростов-на-Дону:

ул. Магнитогорская 1Г, к. 20



Т.к. (863) 221-25-48
Т.моб.: +7-903-401-25-48

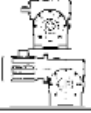
e-mail: zakaz@itrostov.ru

www. itrostov. ru

CUSCINETTI RIDUTTORI I 80 ÷ I 175

BEARINGS GEARBOXEX I 80 ÷ I 175

KUGEL-ODER KEGELROLLENLAGER
UNTERSETZUNGSGETRIEBE I 80 ÷ I 175

	Cuscineetti / Bearings / Kugellager				Anelli di tenuta / Oilseals / Simmerringe	
	6	6C	4 standard	4 a richiesta on request only - auf Anfrage	11	1
I 80	30305 25/62/18.25	30305 25/62/18.25	6010 50/80/16	32010 50/80/20	25/40/7	50/65/8
MI 80	32007X 35/62/18	30305 25/62/18.25	6010 50/80/16	32010 50/80/20	35/50/7	50/65/8
MI 80 PAM 100	61908 40/62/12	6305 25/62/17	6010 50/80/16	32010 50/80/20	35/50/7 35/50/7	50/65/8 50/65/8
I 90	30306 30/72/20.75	30306 30/72/20.75	6011 55/90/18	32011 55/90/23	30/60/10	55/72/10
MI 90	30207 35/72/18.25	30306 30/72/20.75	6011 55/90/18	32011 55/90/23	35/60/10	55/72/10
MI 90 PAM 112	51208 40/68/19	30306 30/72/20.75	6011 55/90/18	32011 55/90/23	40/60/7	55/72/10
I 110	30307 35/80/22.75	30307 35/80/22.75	6012 60/95/18	32012 60/95/23	35/72/10	60/80/10
MI 110	30208 40/80/19.75	30307 35/80/22.75	6012 60/95/18	32012 60/95/23	40/60/10	60/80/10
I-MI 130	32209 45/85/24.75	32209 45/85/24.75	6014 70/110/20	32014 70/110/25	45/72/10	70/90/10
MI 130 PAM 132	32011X 55/90/23	32209 45/85/24.75	6014 70/110/20	32014 70/110/25	55/80/10	70/90/10
I-MI 150	30211 55/110/22.75	30211 55/110/22.75	6216 80/140/26	30216 80/140/28.25	55/80/10	80/100/10
I-MI 175	30212 60/110/23.75	30212 60/110/23.75	6217 85/150/28	30217 85/150/30.5	60/80/10	85/110/12