

г.Ростов-на-Дону:

ул. Магнитогорская 1Г, к. 20



Т.к. (863) 221-25-48
Т.моб.: +7-903-401-25-48

e-mail: zakaz@itrostov.ru

[www. itrostov. ru](http://www.itrostov.ru)



Серии СМУ, СМ1 Червячные двухступенчатые мотор-редукторы.



СЕРИЯ СМУ



СЕРИЯ СМ1

Червячный двухступенчатый мотор-редуктор SITI серии СМ1, СМУ. Комплектуется электродвигателями мощностью от 0,09 кВт до 5,5 кВт с крутящим моментом от 4 Нм до 4400 Нм.

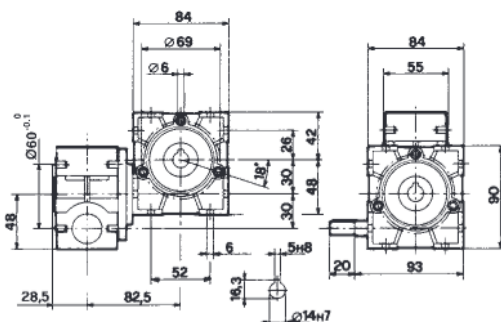
Широкий диапазон передаточных чисел от 225/1 до 10000/1 позволяет получить обороты на выходе от 0,2 до 12,4 об/мин.

Типоразмер	Нм max	Двух. вала мм
СМ130-130	43	14
СМ130-U40	61	18
СМ130-U50	105	25
СМУ40-U40	76	18
СМУ40-U50	123	25
СМУ40-U63	230	25
СМУ40-U75	300	28
СМУ40-U90	588	35
СМУ50-U75	554	42
СМУ50-U90	644	35
СМУ50-U110	885	42
СМУ63-U90	710	35
СМУ63-U110	950	42
СМУ75-U110	1064	42
СМУ75-1130	1736	48
СМУ90-1150	2688	55
СМУ90-1175	4400	60

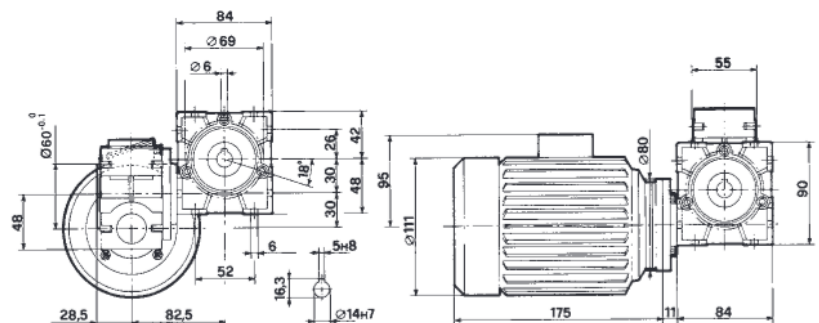
Технические характеристики:

Чертежи

С130 - 130



СМ130 - 130



г.Ростов-на-Дону:

ул. Магнитогорская 1Г, к. 20

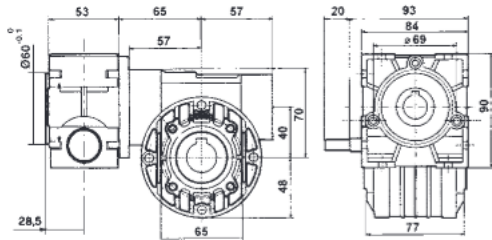


Т.к. (863) 221-25-48
Т.моб.: +7-903-401-25-48

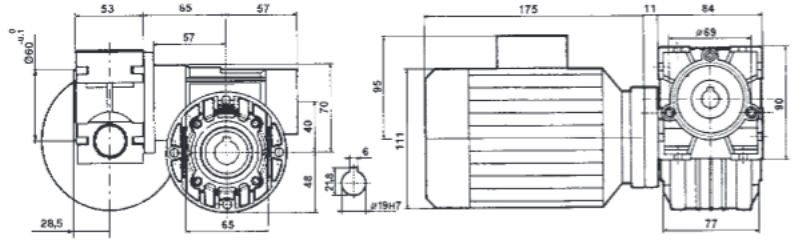
e-mail: zakaz@itrostov.ru

www.itrostov.ru

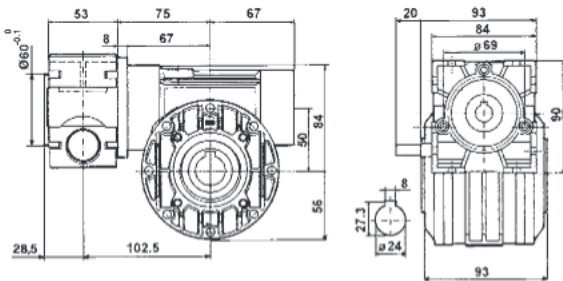
CI30 - I40



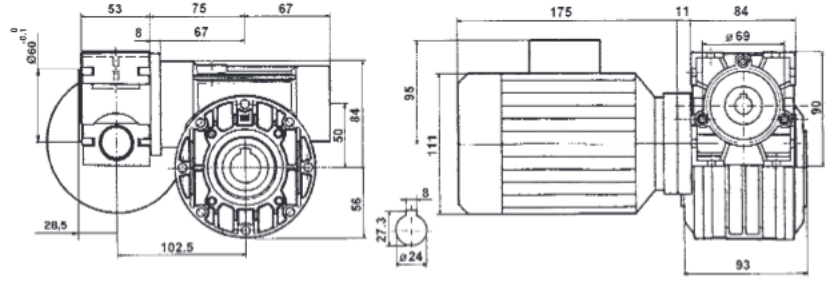
CMI30 - I40



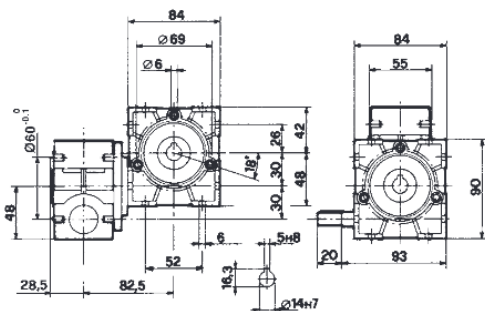
CI30 - I50



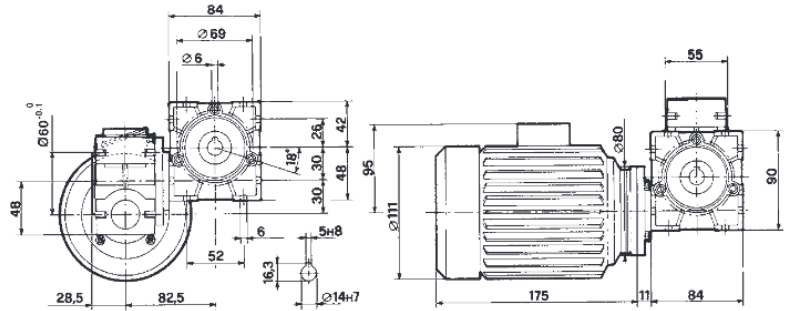
CMI30 - I50



CI30 - I30



CMI30 - I30



г.Ростов-на-Дону:

ул. Магнитогорская 1Г, к. 20

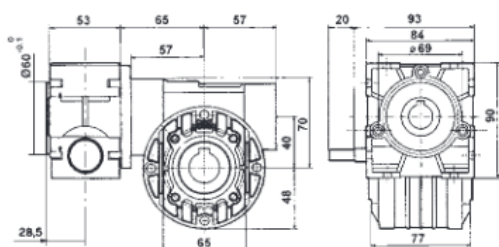


Т.к. (863) 221-25-48
Т.моб.: +7-903-401-25-48

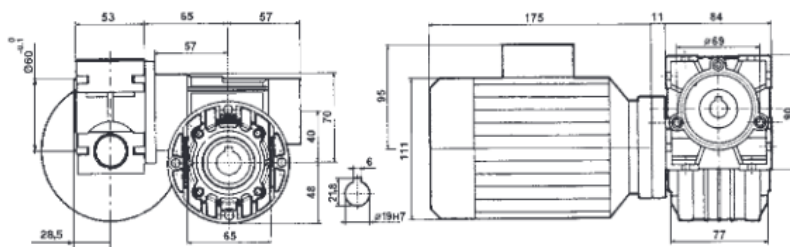
e-mail: zakaz@itrostov.ru

www. itrostov. ru

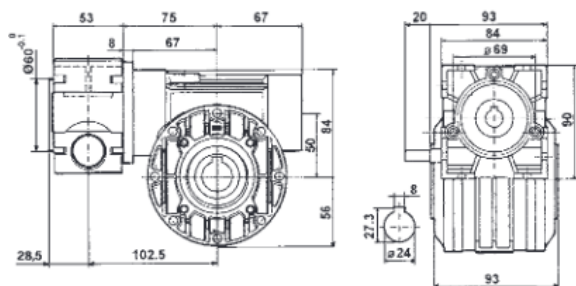
CI30 - I40



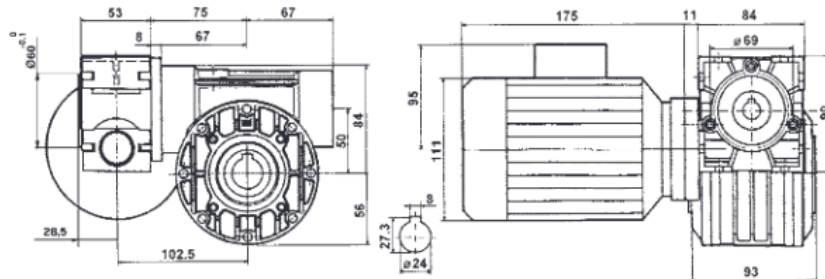
CMI30 - I40



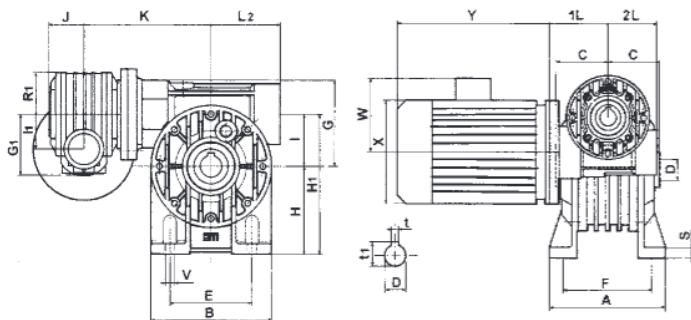
CI30 - I50



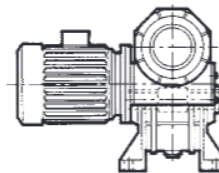
CMI30 - I50



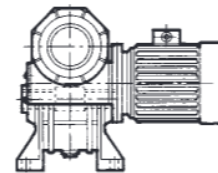
CMI...B - I...PBR-A



ESECUZIONE / EXECUTION / BAUFORM
EXÉCUTION / MODELO / EXECUÇÃO

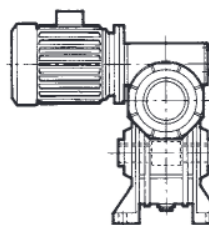
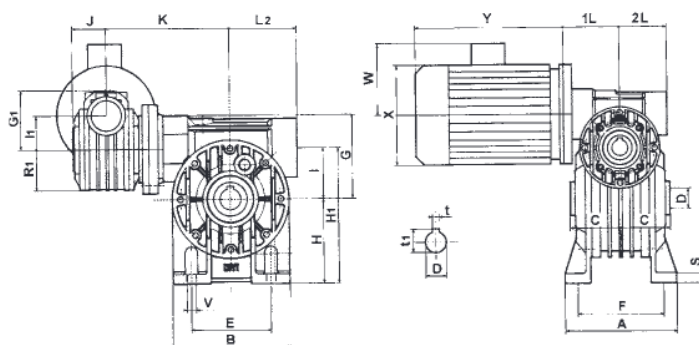


BAL
STANDARD

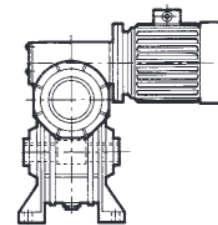


BAR

CMI...A - I...PBR-A

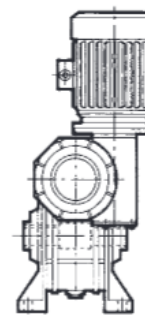
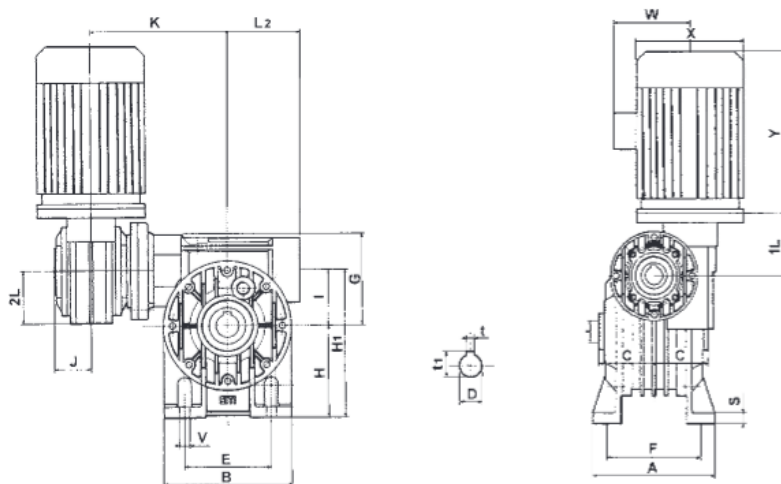


AAL
STANDARD

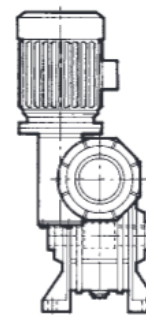


AAR

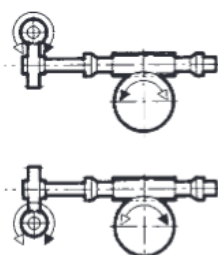
CMI...V - I...PBR-A



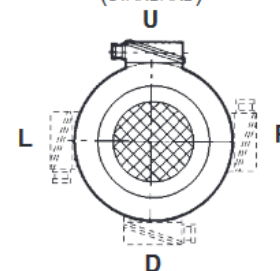
VAR
STANDARD



VAL



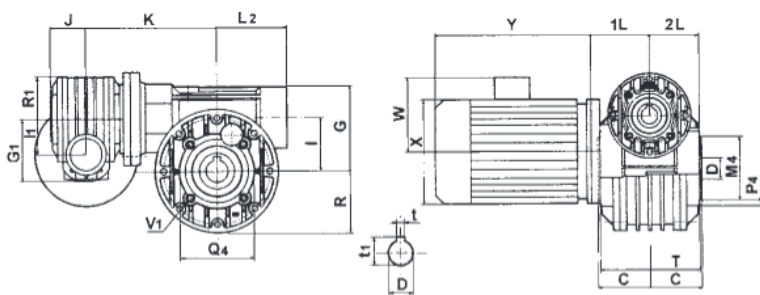
(STANDARD)



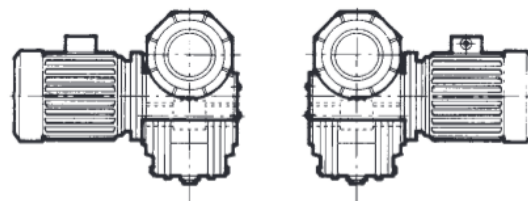
Posizione morsetti
Position of terminal block
Klemmbrett
Position boîte à bornes
Posición bornera
Posição caixa de ligação

	A	B	E	F	S	V	G	G ₁	H	H ₁	I	I ₁	1L	L ₂	2L	R ₁	J	K	C	D H7	t	t ₁
CI 40 I 40	98	90	52	81	10	9	66	70	72	112	40	40	71	57	59	59	41	110,5	41	19	6	21,8
CI 40 I 50	114	110	63	98,5	12	9	80	70	82	132	50	40	71	67	59	59	41	131,7	49	24	8	27,3

CI...B - I...FP



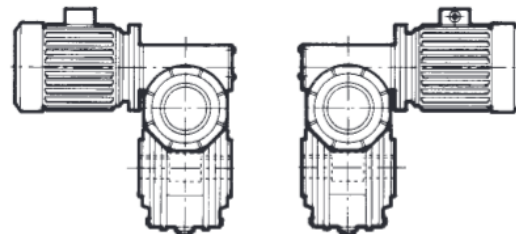
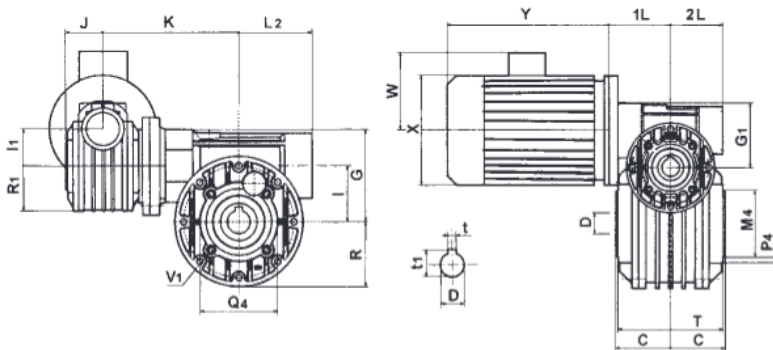
ESECUZIONE / EXECUTION / BAUFORM
EXÉCUTION / MODELO / EXECUÇÃO



BPL
STANDARD

BPR

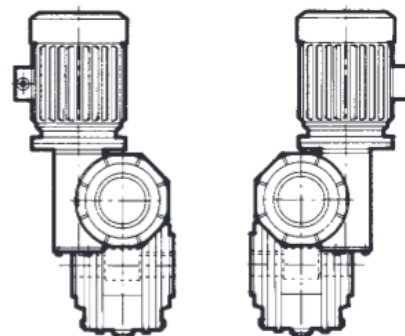
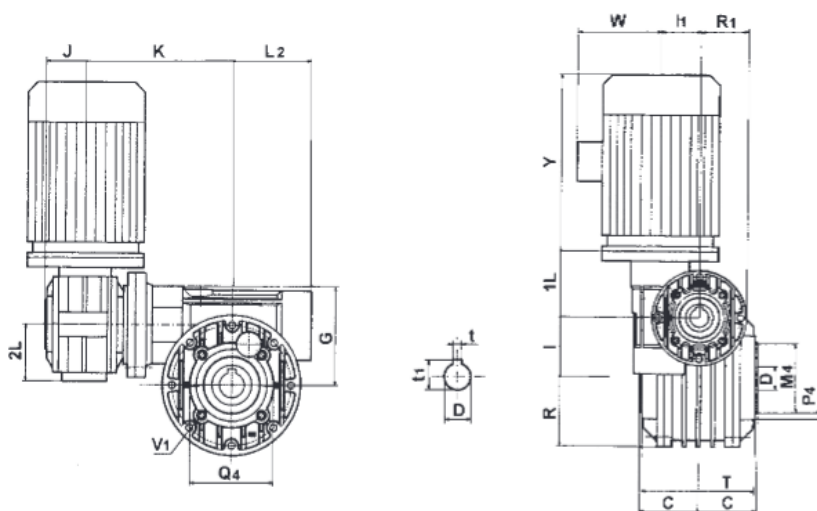
CI...A - I...FP



APL
STANDARD

APR

CI...V - I...FP

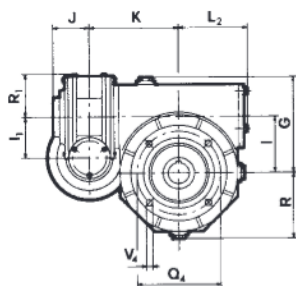


VPL
STANDARD

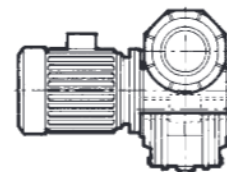
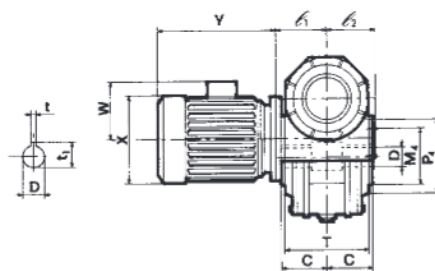
VPR

	M ₁ G6	M ₄ G6	N ₁	O ₁	P ₁	P ₄	Q ₁	Q ₄	S ₁	V ₁	V ₄	G	I	I ₁	1L	L ₂	2L	R	R ₁	T	J	K	C	D H7	t	t ₁
CI 40 I 40	95	50	11	82	140	96	115	65	4	9	M6	66	40	40	71	57	59	48	59	77	41	110,5	41	19	6	21,8
CI 40 I 50	110	60	11	92	160	88	131	75	4	10	M6	80	50	40	71	67	59	56	59	93	41	131,7	49	24	8	27,3
CI 40 I 60	130	70	12	102	200	105	165	85	4	11	M8	94	60	40	71	80	59	75	59	104	41	147,7	60	25	8	28,3
CI 40 I 70	130	80	12	111,5	200	115	165	100	4	44	M8	113	70	40	71	86	59	81	59	114	41	149,7	60,5	28	8	31,3
CI 50 I 70	130	80	12	111,5	200	115	165	100	5	11	M8	113	70	40	85	86	69	81	65	114	49	157,0	60,5	28	8	31,3

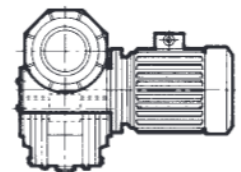
ESECUZIONE / EXECUTION / BAUFORM
EXÉCUTION / MODELO / EXECUÇÃO



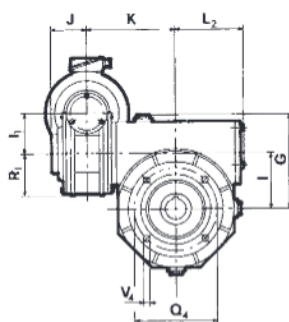
CMI...B - I...FP



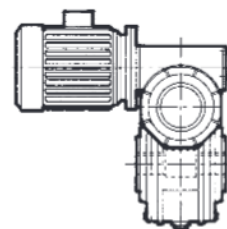
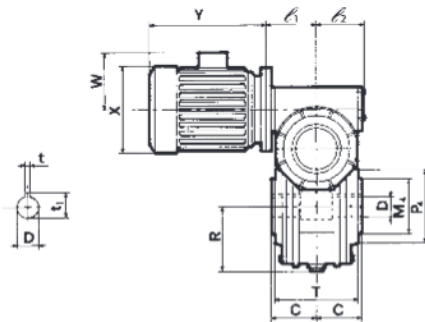
BPL
STANDARD



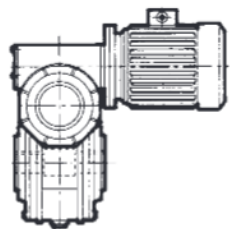
BPR



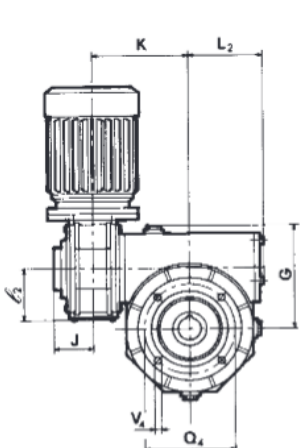
CMI...A - I...FP



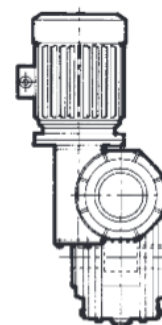
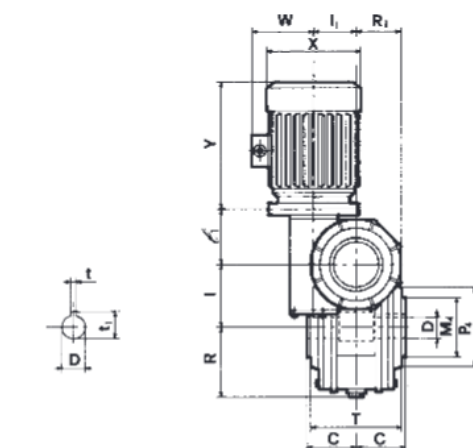
APL
STANDARD



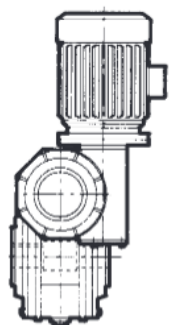
APR



CMI...V - I...FP



VPL
STANDARD

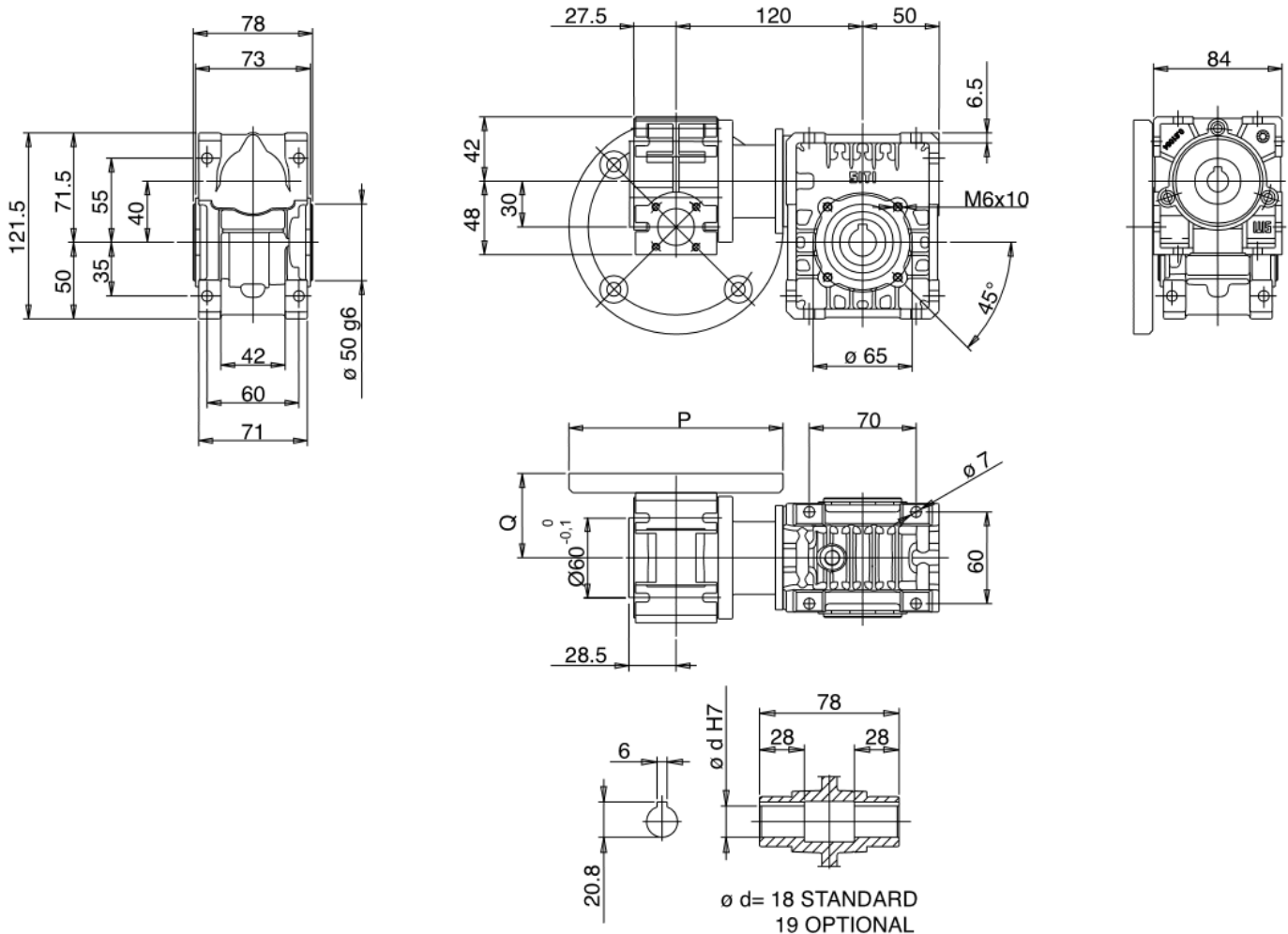


VPR

	C ₁	M ₁ G6	M ₄ G6	N ₁	O ₁	P ₁	P ₄	Q ₁	Q ₄	S ₁	V ₁	V ₄	G	I	I ₁	e ₁	L ₂	e ₂	R	R ₁	T	J	K	C	D H7	t	t ₁
CMI 50 I 180	50	130	110	13	120	200	145	165	130	5	11,5	M10	134	80	50	85	105	69	95	65	133	49	165,5	70	35	10	38,3
CMI 50 I 190	52	180	110	14	127	250	160	215	130	5	14	M10	147	90	50	85	124	69	111	65	143	49	180	75	38	10	41,3
CMI 70 I 110	72,5	180	130	18	150	250	200	215	165	5	15	M12	170	110	70	115	144	92	141	90	148	60,5	212	77,5	42	12	45,3
CMI 70 I 130	55	230	180	18	150	300	240	265	215	5	15	M12	194	130	70	115	160	92	155	90	172	60,5	235,5	95	48	14	51,8
CMI 90 I 150	65	250	180	20	175	350	250	300	215	6	17	M14	225	150	90	150	190	124	182	121	204	75	319,5	110	55	16	60,3
CMI 90 I 175	95	300	230	22	210	400	300	350	265	6	18	M16	258	175	90	150	204	124	203	121	222	75	340,5	115	60	18	64,6

P₃, X, Y, W Vedi catalogo motori / See motor catalogue / siehe Katalog der Motoren / Voir catalogue moteurs Ver catálogo de motores / siehe Motorentabellen in B5

CMI 30-U40



г.Ростов-на-Дону:

ул. Магнитогорская 1Г, к. 20

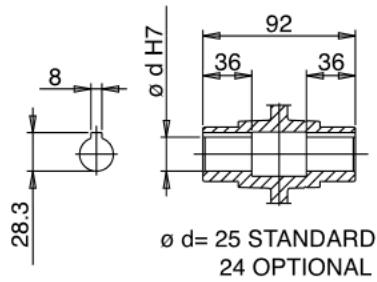
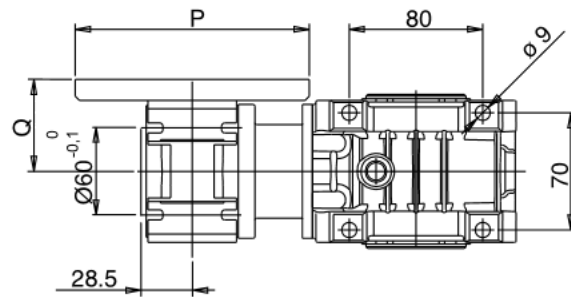
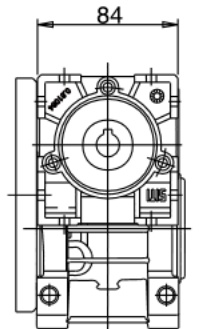
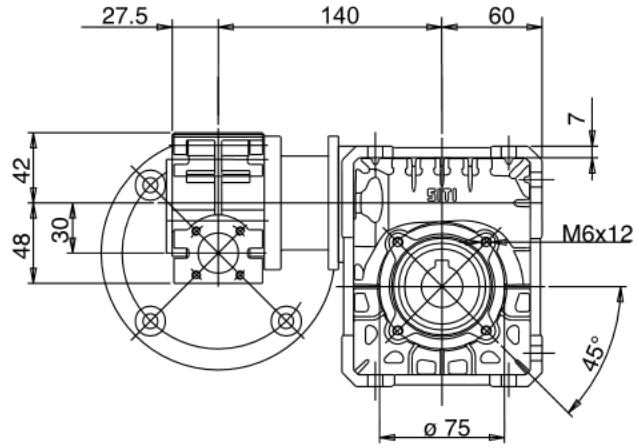
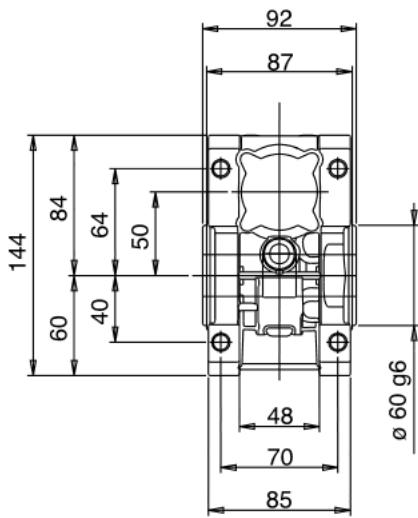


Т.к. (863) 221-25-48
Т.моб.: +7-903-401-25-48

e-mail: zakaz@itrostov.ru

www.itrostov.ru

CMI 30-U50



г.Ростов-на-Дону:

ул. Магнитогорская 1Г, к. 20

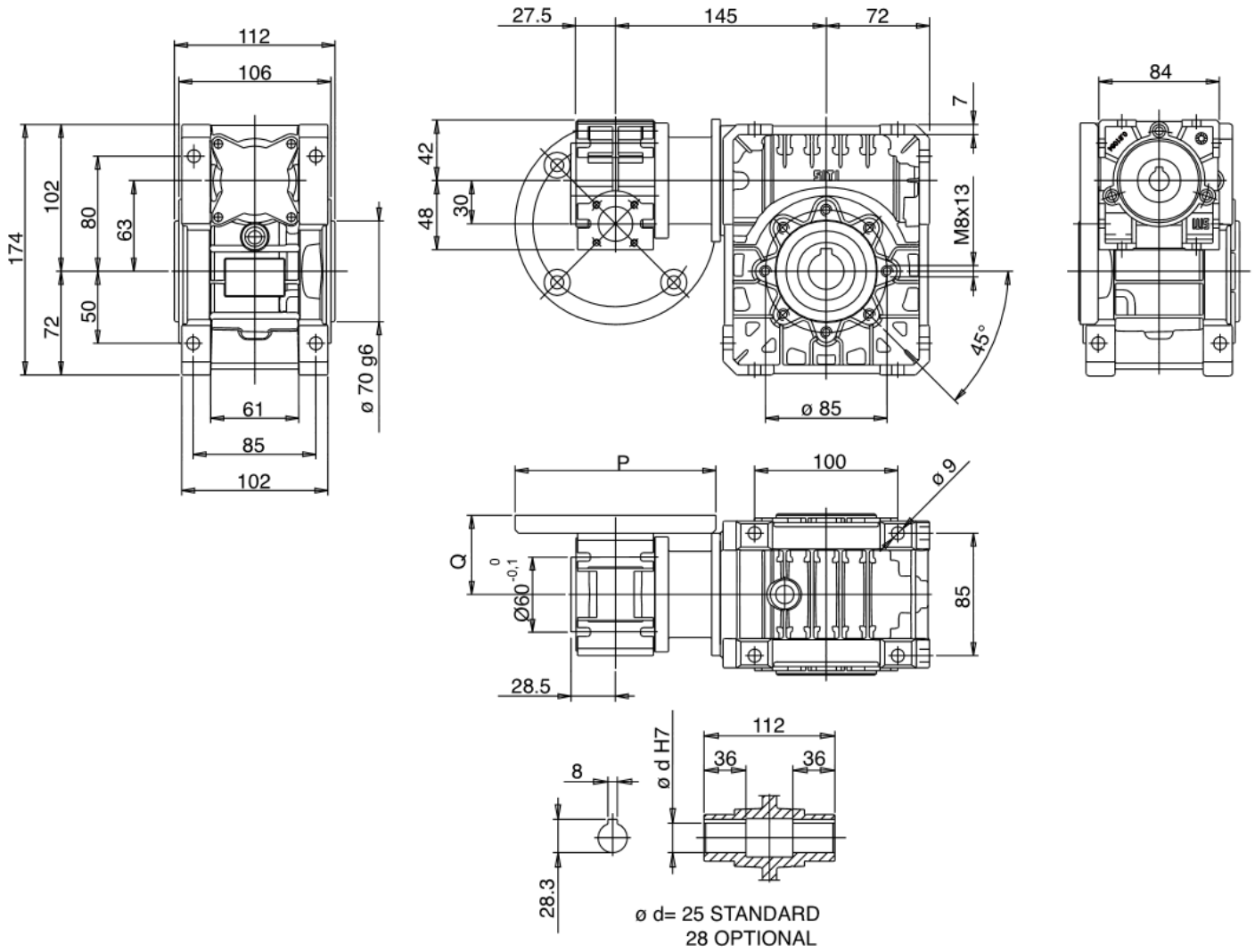


Т.к. (863) 221-25-48
Т.моб.: +7-903-401-25-48

e-mail: zakaz@itrostov.ru

www. itrostov. ru

СМІ 30-U63



г.Ростов-на-Дону:

ул. Магнитогорская 1Г, к. 20

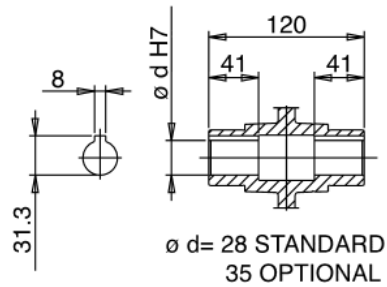
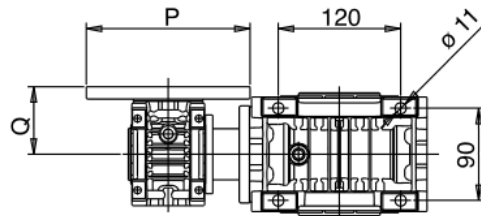
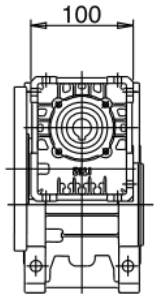
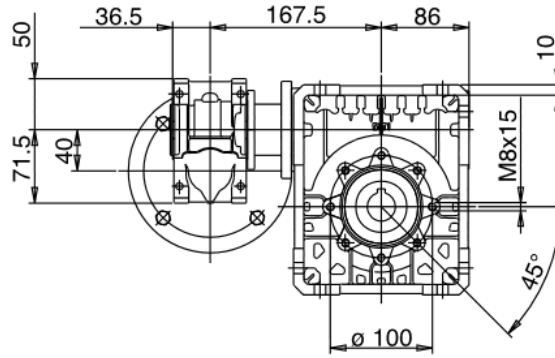
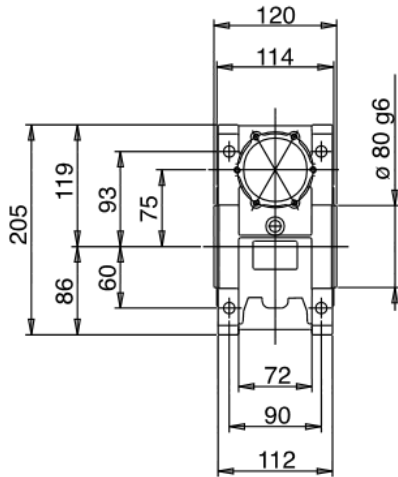


Т.к. (863) 221-25-48
Т.моб.: +7-903-401-25-48

e-mail: zakaz@itrostov.ru

www. itrostov. ru

CMU 40-U75



г.Ростов-на-Дону:

ул. Магнитогорская 1Г, к. 20

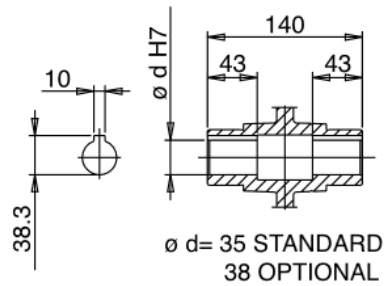
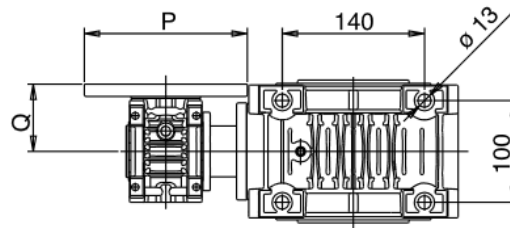
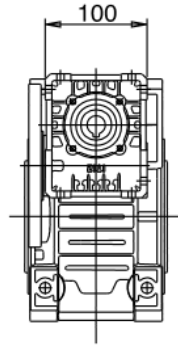
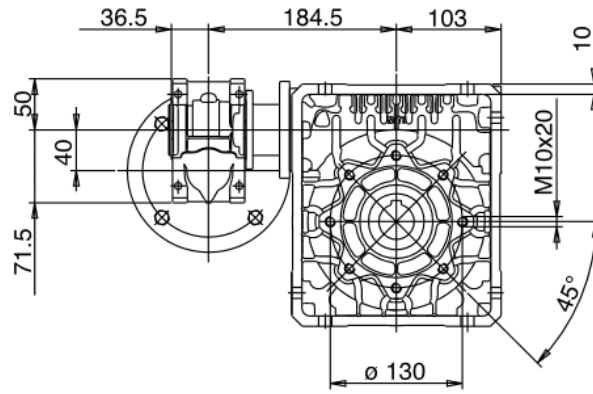
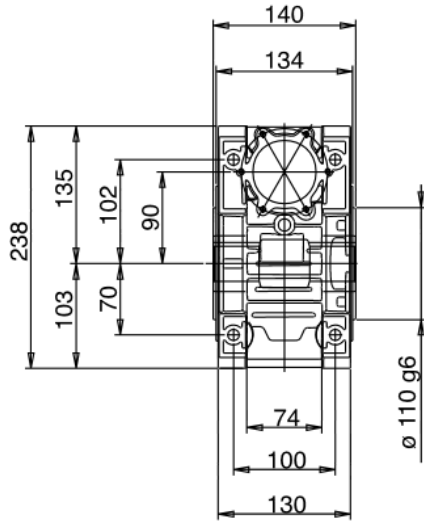


Т.к. (863) 221-25-48
Т.моб.: +7-903-401-25-48

e-mail: zakaz@itrostov.ru

[www. itrostov. ru](http://www.itrostov.ru)

CMU 40-U90



г.Ростов-на-Дону:

ул. Магнитогорская 1Г, к. 20

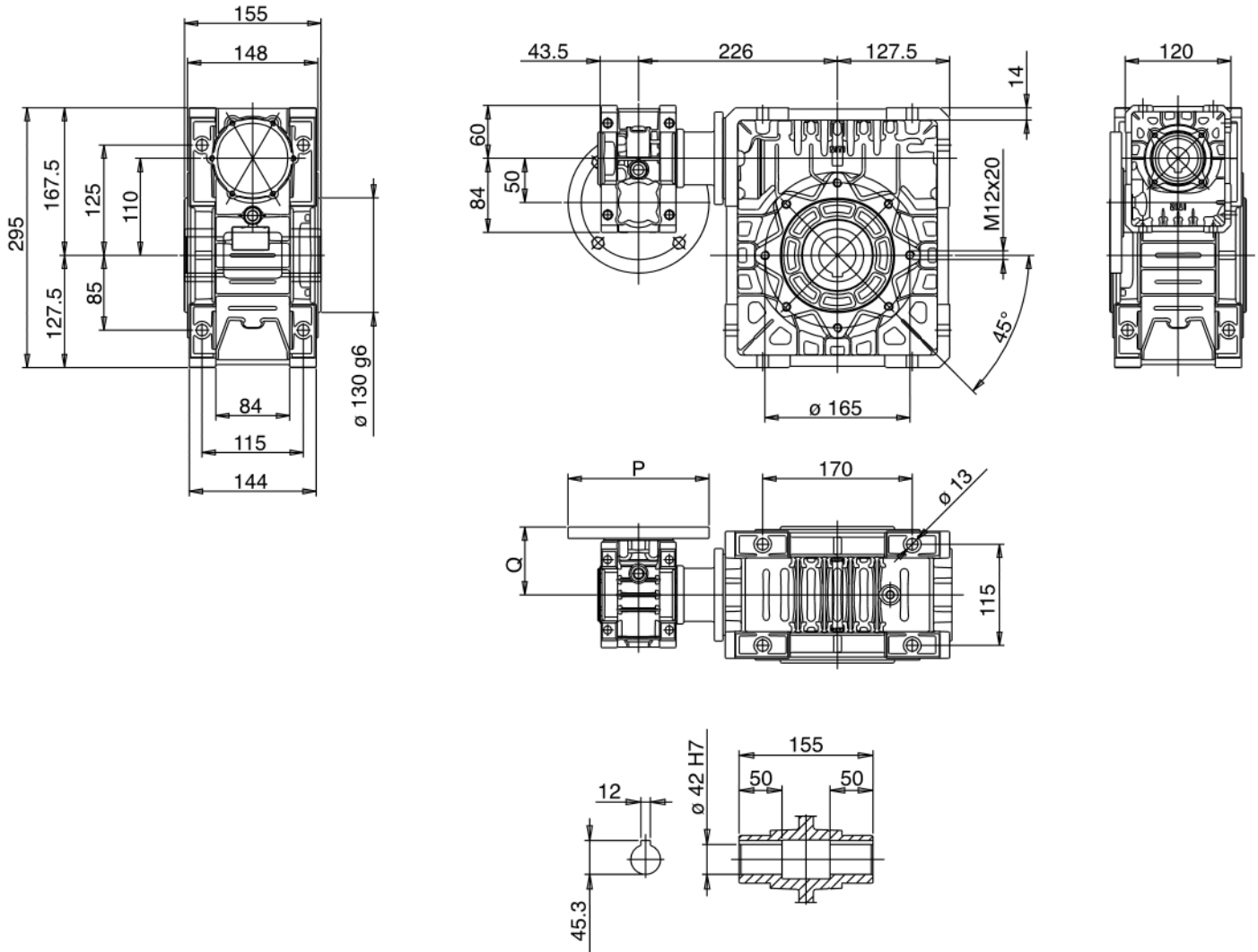


Т.к. (863) 221-25-48
Т.моб.: +7-903-401-25-48

e-mail: zakaz@itrostov.ru

www.itrostov.ru

CMU 50-U110



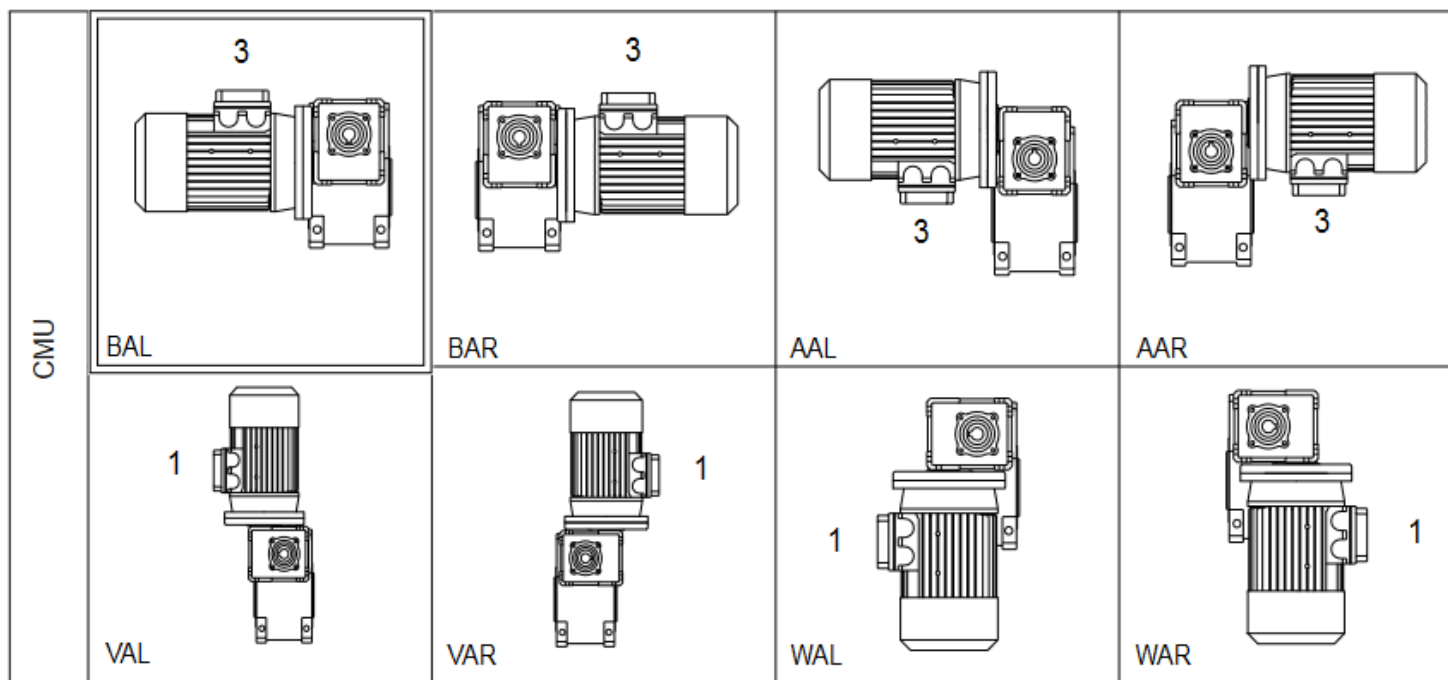
Система обозначений

C MU 40 – U 50 – 1200 – 1,17 – F – AAL – 0,12 – 252 – 380 – 50 (4P)

1 2 3 4 5 6 7 8 9 10 11 12 13 14

- 1 – Серия двухступенчатого редуктора
- 2 – Серия редуктора первой ступени (**MI, MU**)
- 3 – Межосевое расстояние редуктора первой ступени, мм
(**30,40,50,63,75,90,110,130,150,175**)
- 4 – Серия редуктора второй ступени (**I, U**)
- 5 – Межосевое расстояние редуктора второй ступени, мм
(**30,40,50,63,75,90,110,130,150,175**)
- 6 – Номинальное передаточное отношение сборки
- 7 – Число оборотов выходного вала, об/мин
- 8 – Фланец на выходном валу редуктора (**F, FBR, FBM, FBML**)
- 9 – Монтажное положение (**BAL, BAR, AAL, AAR, VAL, VAR, WAL, WAR**)
- 10 – Мощность электродвигателя, kW
- 11 – Крутящий момент на выходном валу, Nm
- 12 – Напряжение питания электродвигателя, V
- 13 – Частота питающей сети, Гц
- 14 – Количество полюсов электродвигателя (**2,4,6**)

Монтажные позиции



г.Ростов-на-Дону:

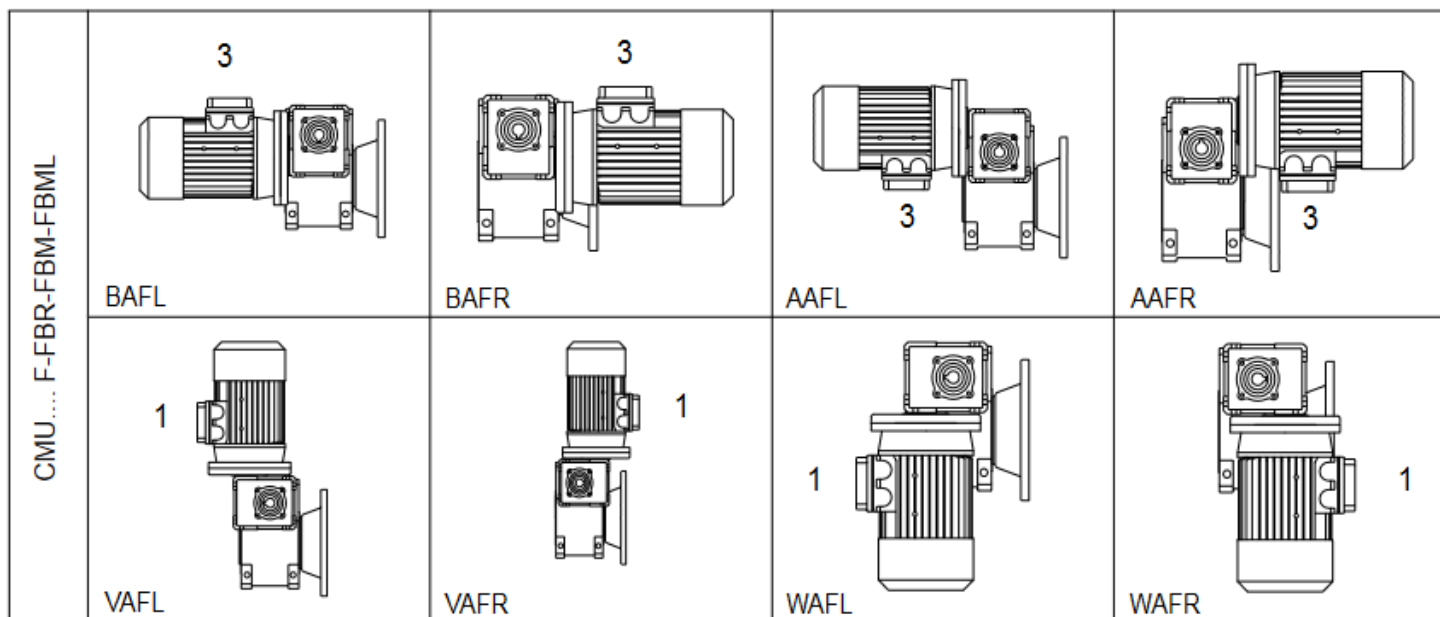
ул. Магнитогорская 1Г, к. 20



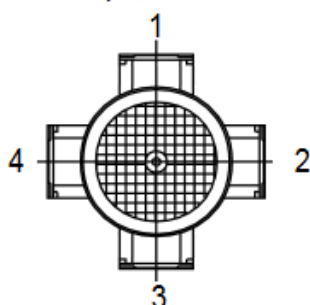
Т.к. (863) 221-25-48
Т.моб.: +7-903-401-25-48

e-mail: zakaz@itrostov.ru

www. itrostov. ru



Положение коробки
подключения
электродвигателя



Вес редукторов серии MU

ГАБАРИТ РЕДУКТОРА	ВЕС, кг
U40	2
U50	3
U63	5
U75	8
U90	13
U110	19

г.Ростов-на-Дону:

ул. Магнитогорская 1Г, к. 20



Т.к. (863) 221-25-48
Т.моб.: +7-903-401-25-48

e-mail: zakaz@itrostov.ru

[www. itrostov. ru](http://www.itrostov.ru)

Вес редукторов серии MI

ГАБАРИТ РЕДУКТОРА	ВЕС, кг
I30	1,6
I40	2,5
I50	3,5
I60	6
I70	8
I80	16
I90	20
I110	29
I130	45
I150	68
I175	105

Количество и тип масла, заливаемого в редукторы серии MU

Кол-во масла, заливаемого в редукторы:

U 40	U 50	U 63	U 75	U 90	U 110
0,11	0,18	0,33	0,43	0,90	1,66

Примечание:

Редукторы до 110 -ого габарита залиты маслом на весь срок эксплуатации редуктора.

Тип масел, рекомендованных заводом изготовителем:

Температура окружающей среды .		-10 С +50 С		-30 С +100 С	-40 С +120 С
Смазка		Минеральное масло		Синтетическое масло	
Нагрузка		Нормальная	Тяжелая	Нормальная и тяжелая	
Производитель	IP	Mellana Oil 320	Mellana Oil 460	Telesia Oil 150	.
	ESSO	Spartan EP 320	Spartan EP 460	S220	.
	AGIP	Blasia 320	Blasia 460	Blasia S	.
	MOBIL	Mobilgear 632	Mobilgear 634	Glyoil 30	.
	SHELL	Omala EP 320	Omala EP 460	Tivela Oil WB	.
	BP	Energol GR-XP 320	Energol GR-XP 460	Energol SG-XP 220	.
	TEXACO	Meropa 320	Meropa 460	Synoil CPL-220	.
	TOTAL	Carter EP 320	Carter EP 460	.	.
	KLUBER	.	.	Syntheso D220	Syntheso HT 220
TEBOIL	.	.	Sypres 150, 220	.	

Обратите внимание: Минеральные масла не смешиваются с синтетическими.

г.Ростов-на-Дону:

ул. Магнитогорская 1Г, к. 20



Т.к. (863) 221-25-48
Т.моб.: +7-903-401-25-48

e-mail: zakaz@itrostov.ru

[www. itrostov. ru](http://www.itrostov.ru)

Количество и тип масла, заливаемого в редукторы серии MI

Кол-во масла, заливаемого в редукторы:

I 30	I 40	I 50	I 60	I 70	I 80	I 90	I 110	I 130	I 150	I 175
0,03	0,095	0,163	0,384	0,440	1,05	1,4	2,5	3	5	7

Свойства масел, рекомендованного для заливки редуктора:

Плотность, (кг/дм³) 1.052

Кинематическая вязкость при 40°C 337cSt

Температура текучести -42°C

Вязкость 242

Температура вспышки 290°C

FZG-тест стадии повреждения > 12

Необходимо обратить внимание: Минеральные масла не смешиваются с синтетическими.

Тип масла, заливаемого в редукторы:

ПРОИЗВОДИТЕЛЬ	ТИП МАСЛА
• TEBOIL	SYPRES 150, 220
• IP	TELUM OIL VSF 320
• SHELL	TIVELA OIL SC 320
• KLÜBER	SYNTHESO D 220 EP
• FINA	GIRAN S 320
• ESSO	S 220