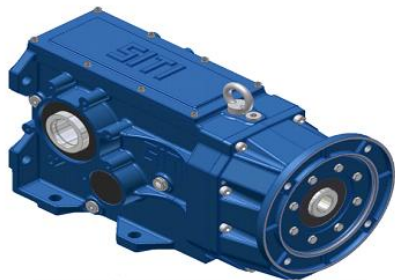


Серия МВН Коническо-цилиндрический мотор-редуктор.



Коническо-цилиндрические редукторы "SITIR" **серии МВН**.
Комплектуются электродвигателями мощностью от 0,13кВт до 291кВт с крутящим моментом от 44Нм до 14000 Нм.
Диапазон передаточных чисел от 7/1 до 226/1 позволяет получить обороты на выходе от 4 до 400 об/мин.
Корпуса коническо-цилиндрических редукторов выполнены из высокопрочного чугуна, за исключением типоразмера МВН 56, выполненного из неокрашенного алюминия.
Дизайн корпуса включает специальные элементы, создающие максимальную жесткость конструкции. Начиная с МВН 100 возможно исполнение МВНГС, в котором редукторы комплектуются эластичной муфтой на входном валу.

Коническо-цилиндрический редуктор **МВН SITIR** имеет следующие **преимущества**:

компактность, универсальное крепление, оптимальная геометрия и высокая точность обработки обеспечивают низкий уровень шума и высокий КПД.

Все подшипники высокого качества и имеют коническую форму, которая гарантирует длительный срок службы редуктора. Шестерни из закалённой стали, входной и выходной валы из высокопрочной стали.

Коническо-цилиндрический редуктор SITIR серии МВН имеет следующие типоразмеры: **МВН 56, МВН 63, МВН 80, МВН 100, МВН 125, МВН 140, МВН 160, МВН 180, МВН 200.**

Типоразмер	Нм max	D вых вала
МВН 56	180	25
МВН 63	470	35
МВН 80	875	45
МВН 100	1800	50
МВН 125	3000	60
МВН 140	5000	70
МВН 160	8000	90
МВН 180	11000	100
МВН 200	14000	110

г.Ростов-на-Дону:

ул. Магнитогорская 1Г, к. 20



Т.к. (863) 221-25-48
Т.моб.: +7-903-401-25-48

e-mail: zakaz@itrostov.ru

[www. itrostov. ru](http://www.itrostov.ru)

Присоединительные размеры мотор-редукторов

ВН 56



$M_{2\max} = 180 \text{ Nm}$

г.Ростов-на-Дону:

ул. Магнитогорская 1Г, к. 20

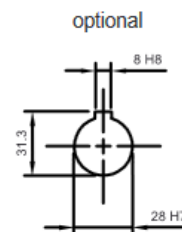
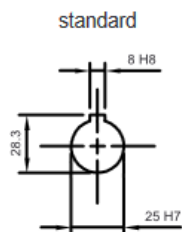
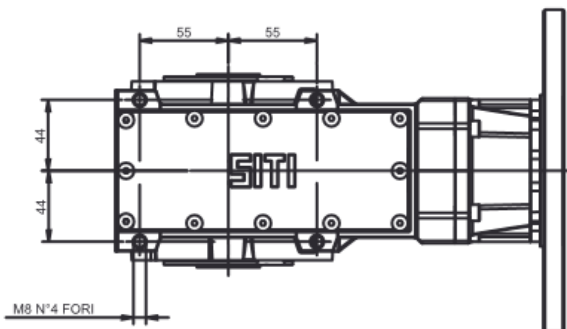
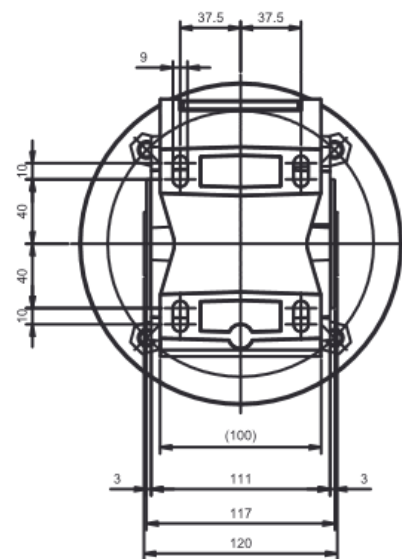
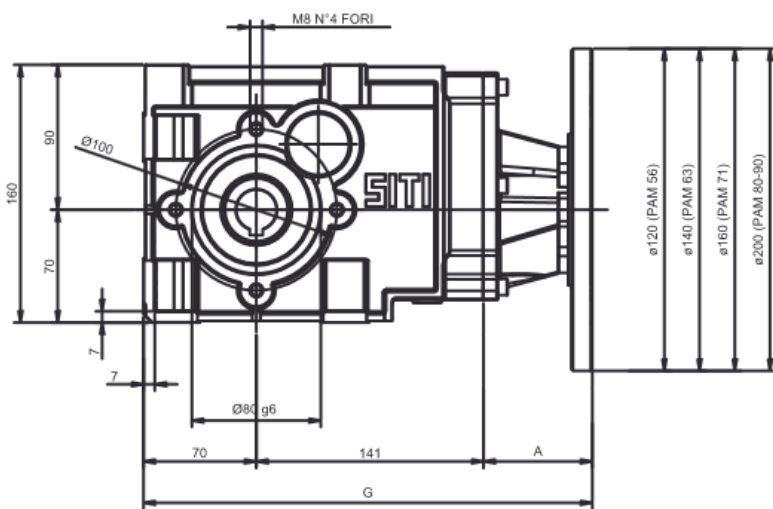
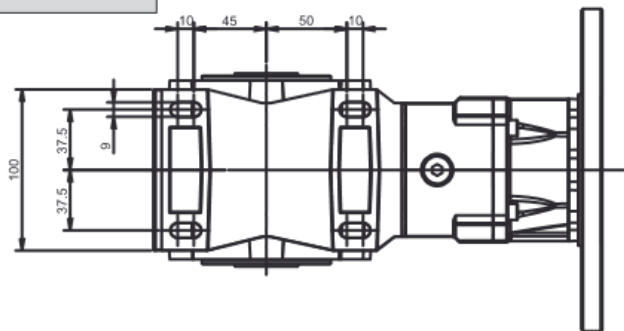


Т.к. (863) 221-25-48
Т.моб.: +7-903-401-25-48

e-mail: zakaz@itrostov.ru

www. itrostov. ru

MBH 56



	A	G
BH 56		304,5
MBH56 PAM 56	69,5	280,5
MBH56 PAM 63	68,5	279,5
MBH56 PAM 71	67,5	278,5
MBH56 PAM 80	67,5	278,5
MBH56 PAM 90	67,5	278,5

i	MBH				
	90	80	71	63	56
9,29					
12,00					
15,66					
20,24					
24,36					
29,65					
36,06					
43,12					
51,85					
66,82					
68,22					
76,87					
89,28					
93,19					
111,44					
125,56					
150,99					
173,68					
195,68					

г.Ростов-на-Дону:

ул. Магнитогорская 1Г, к. 20

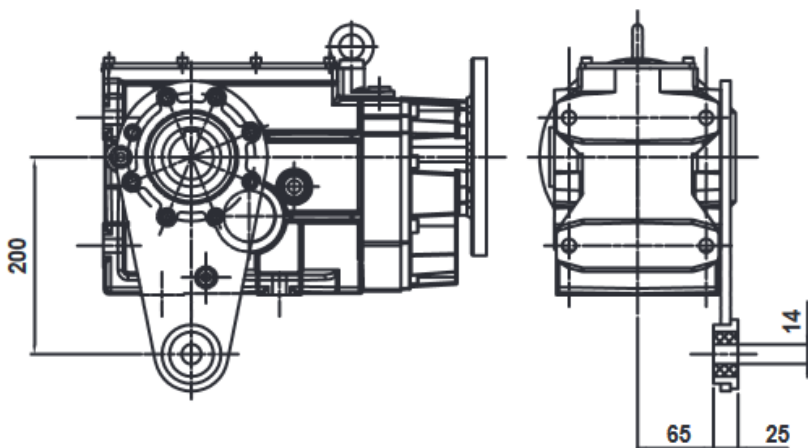
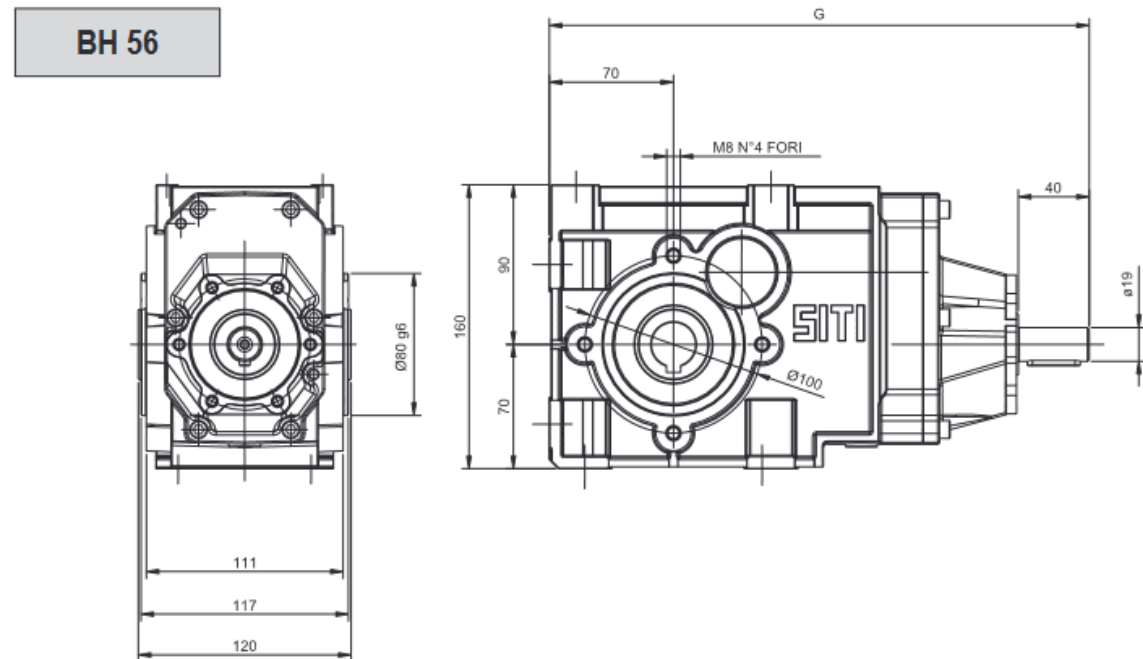


Т.к. (863) 221-25-48
Т.моб.: +7-903-401-25-48

e-mail: zakaz@itrostov.ru

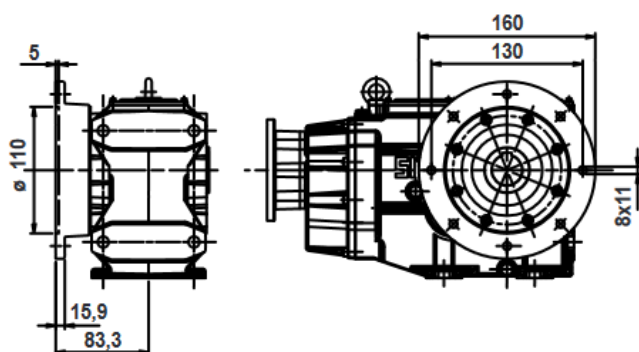
www. itrostov. ru

BH 56



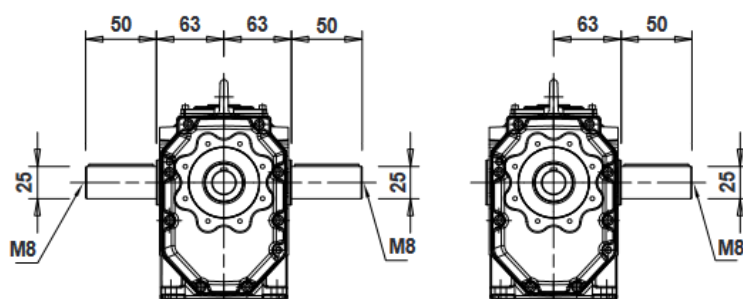
OPTIONAL

Braccio di reazione
Torque arm
Drehmomentstütze
Bras de réaction
Brazo de reacción
Braço de torção



OPTIONAL

Flange in uscita
Output flanges
Abtriebsflansche
Brides de sortie
Bridas en salida
Flange de saída



OPTIONAL

Albero lento semplice / doppio
Single / double output shaft
Einseitige / doppelseitige Abtriebswelle
Arbre petite vitesse simple/double
Eje lento simple/doble
Eixo de saída simples/duplo

г.Ростов-на-Дону:

ул. Магнитогорская 1Г, к. 20

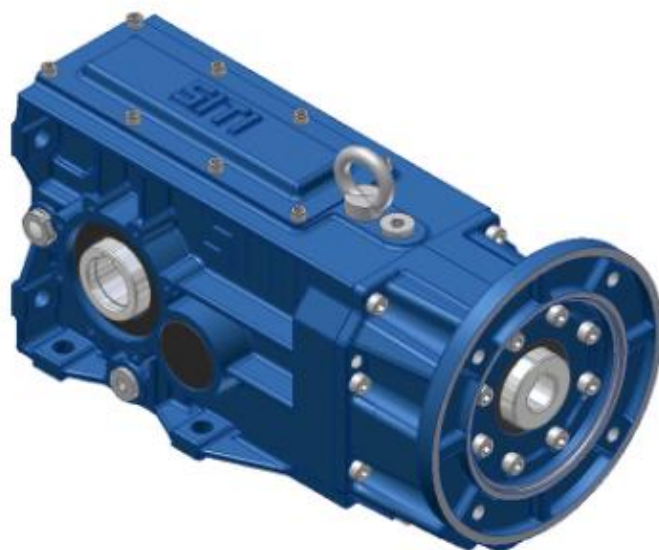


Т.к. (863) 221-25-48
Т.моб.: +7-903-401-25-48

e-mail: zakaz@itrostov.ru

[www. itrostov. ru](http://www.itrostov.ru)

ВН 63



$M_{2\max} = 450 \text{ Nm}$

г.Ростов-на-Дону:

ул. Магнитогорская 1Г, к. 20

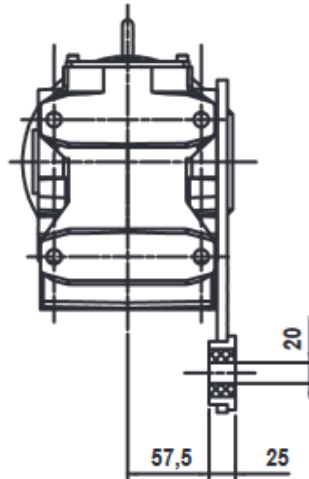
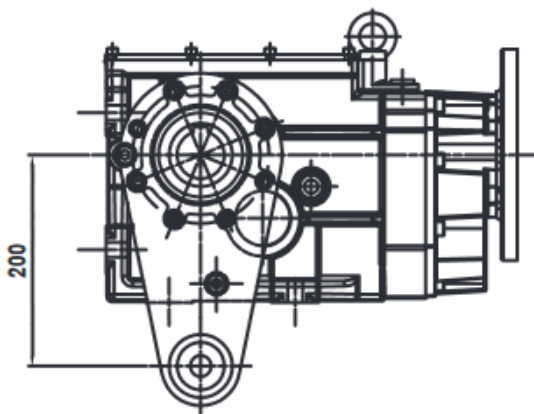
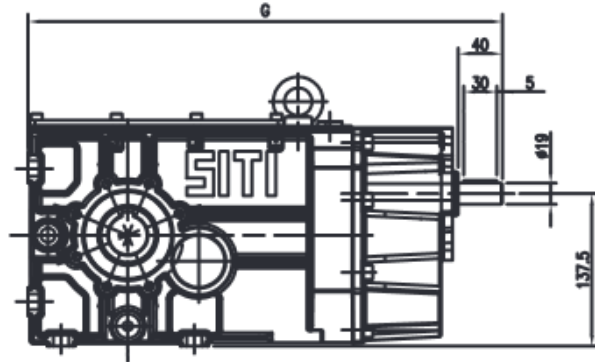
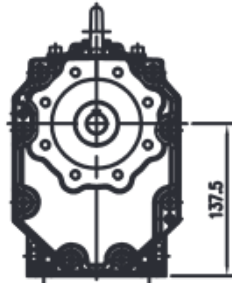


Т.к. (863) 221-25-48
Т.моб.: +7-903-401-25-48

e-mail: zakaz@itrostov.ru

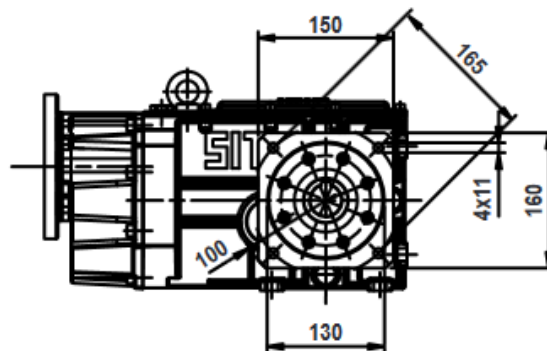
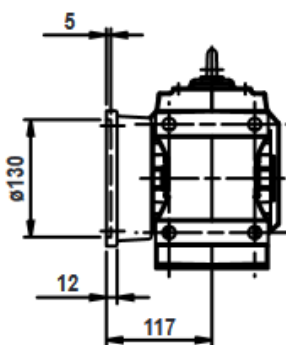
www. itrostov. ru

ВН 63



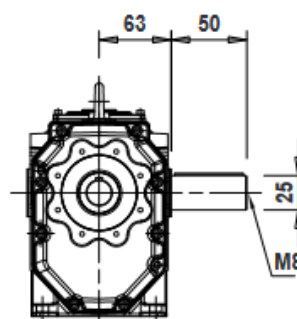
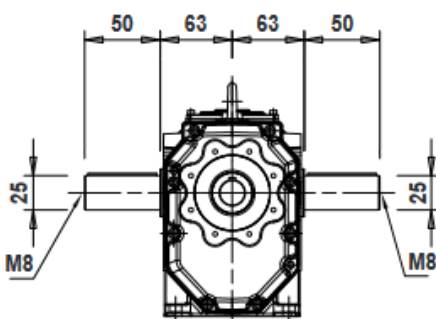
OPTIONAL

Braccio di reazione
Torque arm
Drehmomentstutze
Bras de réaction
Brazo de reacción
Braço de torção



OPTIONAL

Flange in uscita
Output flanges
Abtriebsflansche
Brides de sortie
Bridas en salida
Flange de saída



OPTIONAL

Albero lento semplice / doppio
Single / double output shaft
Einsetige / doppelseitige Abtriebswelle
Arbre petite vitesse simple/double
Eje lento simple/doble
Eixo de saída simples/duplo

г.Ростов-на-Дону:

ул. Магнитогорская 1Г, к. 20

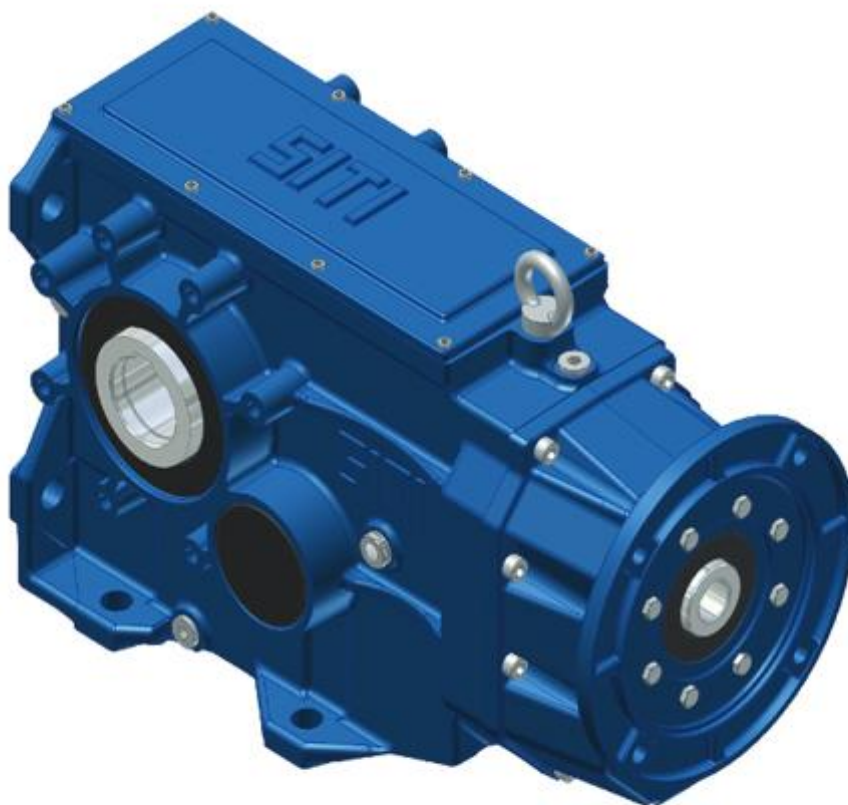


www. itrostov. ru

Т.к. (863) 221-25-48
Т.моб.: +7-903-401-25-48

e-mail: zakaz@itrostov.ru

ВН 80



$M_{2\max} = 875 \text{ Nm}$

г.Ростов-на-Дону:

ул. Магнитогорская 1Г, к. 20

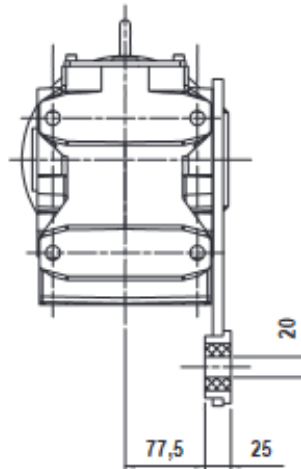
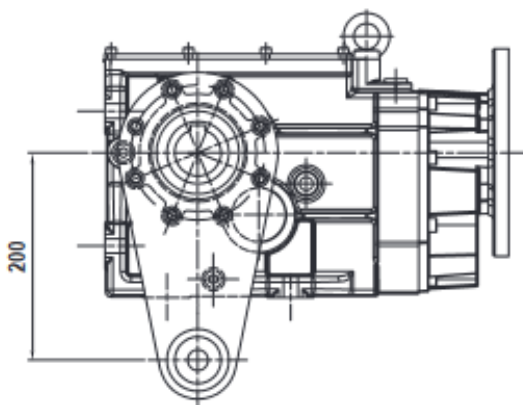
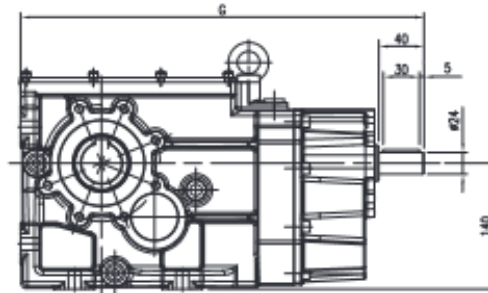
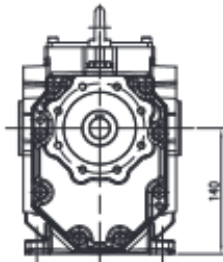


Т.к. (863) 221-25-48
Т.моб.: +7-903-401-25-48

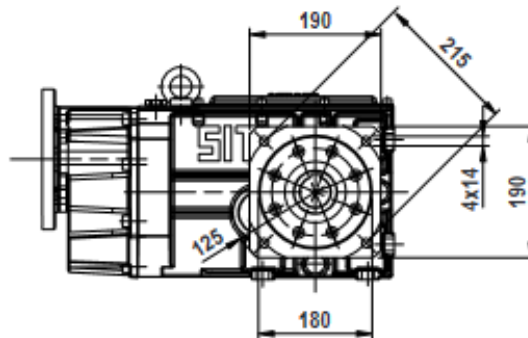
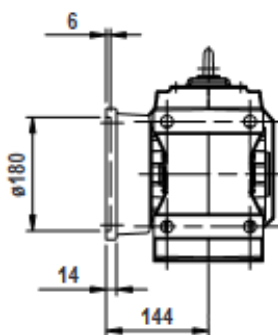
e-mail: zakaz@itrostov.ru

www. itrostov . ru

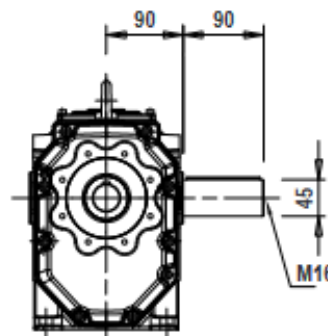
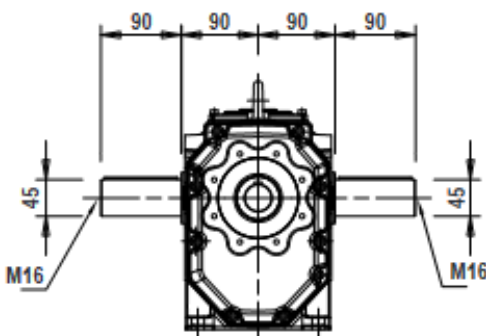
ВН 80



OPTIONAL
Braccio di reazione
Torque arm
Drehmomentstütze
Bras de réaction
Brazo de reacción
Braço de torção



OPTIONAL
Flange in uscita
Output flanges
Abtriebsflansche
Brides de sortie
Bridas en salida
Flange de saída



OPTIONAL
Albero lento semplice / doppio
Single / double output shaft
Einseitige / doppelseitige Abtriebswelle
Arbre petite vitesse simple/double
Eje lento simple/doble
Eixo de saída simples/duplo

г.Ростов-на-Дону:

ул. Магнитогорская 1Г, к. 20

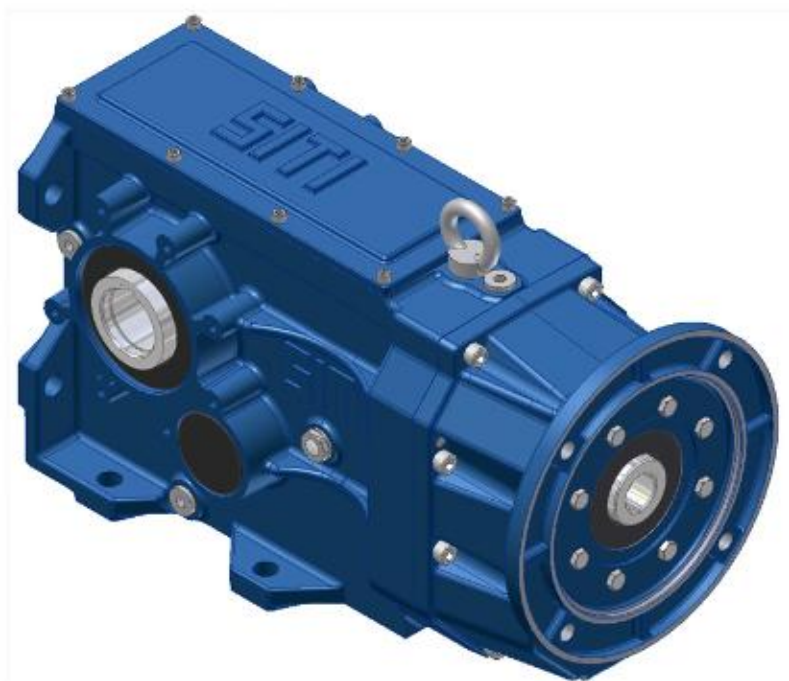


Т.к. (863) 221-25-48
Т.моб.: +7-903-401-25-48

e-mail: zakaz@itrostov.ru

[www. itrostov. ru](http://www.itrostov.ru)

ВН 100


$$M_{2\max} = 1800 \text{ Nm}$$

г.Ростов-на-Дону:

ул. Магнитогорская 1Г, к. 20

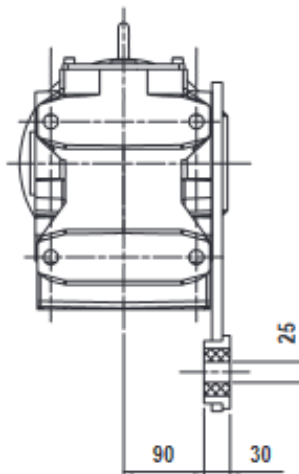
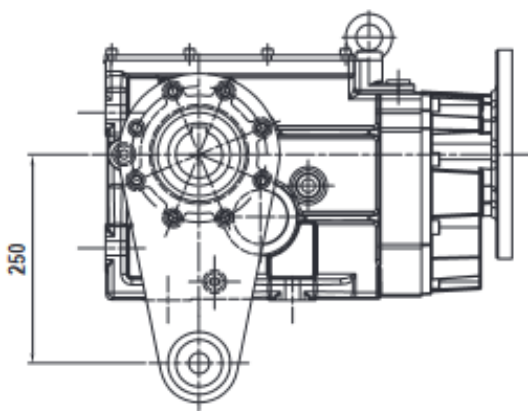
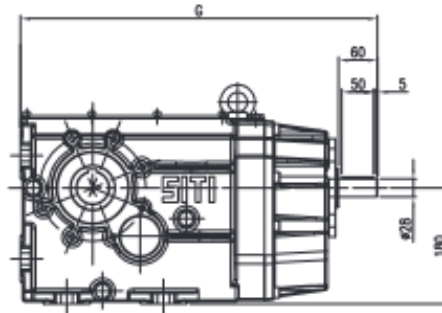
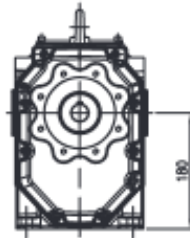


Т.к. (863) 221-25-48
Т.моб.: +7-903-401-25-48

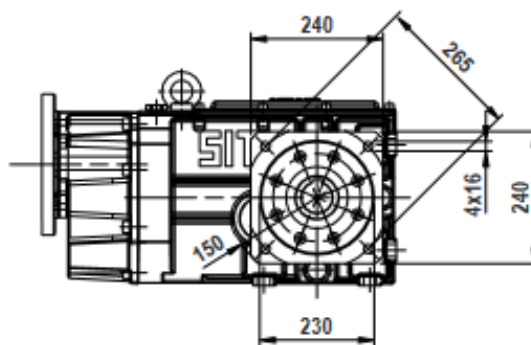
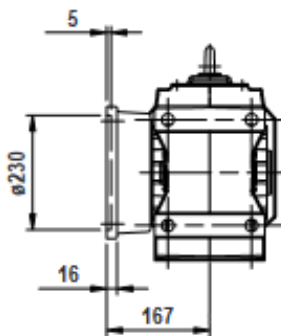
e-mail: zakaz@itrostov.ru

www. itrostov . ru

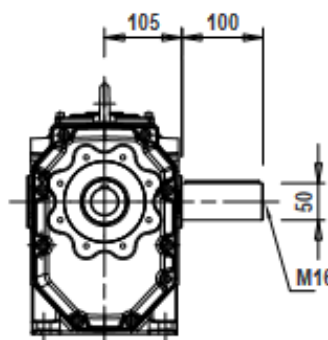
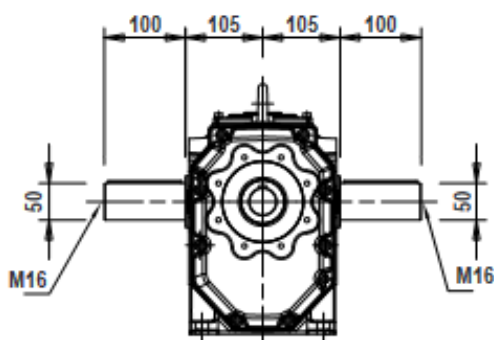
ВН 100



OPTIONAL
Braccio di reazione
Torque arm
Drehmomentstütze
Bras de réaction
Brazo de reacción
Braço de torção



OPTIONAL
Flange in uscita
Output flanges
Abtriebsflansche
Brides de sortie
Bridas en salida
Flange de saída



OPTIONAL
Albero lento semplice / doppio
Single / double output shaft
Einseitige / doppelseitige Abtriebswelle
Arbre petite vitesse simple/double
Eje lento simple/doble
Eixo de saída simples/duplo

г.Ростов-на-Дону:

ул. Магнитогорская 1Г, к. 20

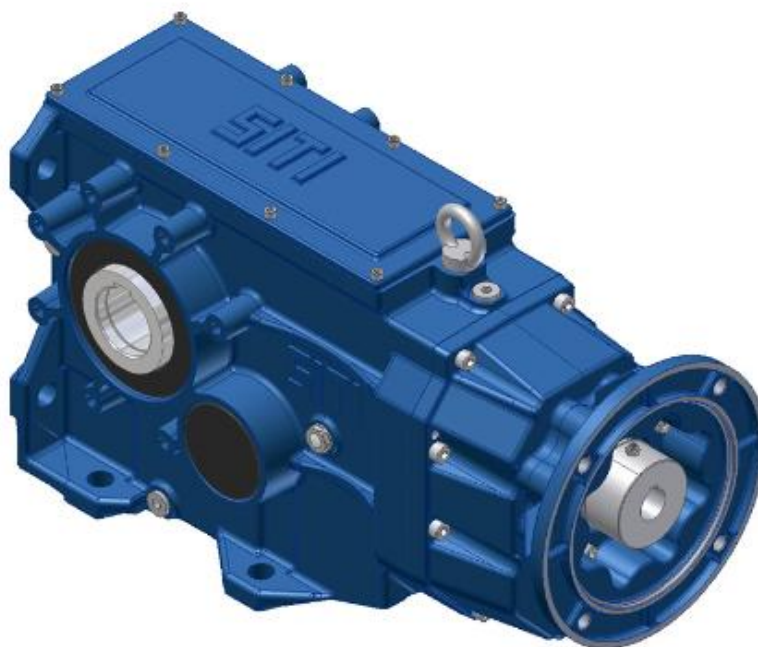


Т.к. (863) 221-25-48
Т.моб.: +7-903-401-25-48

e-mail: zakaz@itrostov.ru

[www. itrostov. ru](http://www.itrostov.ru)

ВН 125



$M_{2\max} = 3000 \text{ Nm}$

г.Ростов-на-Дону:

ул. Магнитогорская 1Г, к. 20

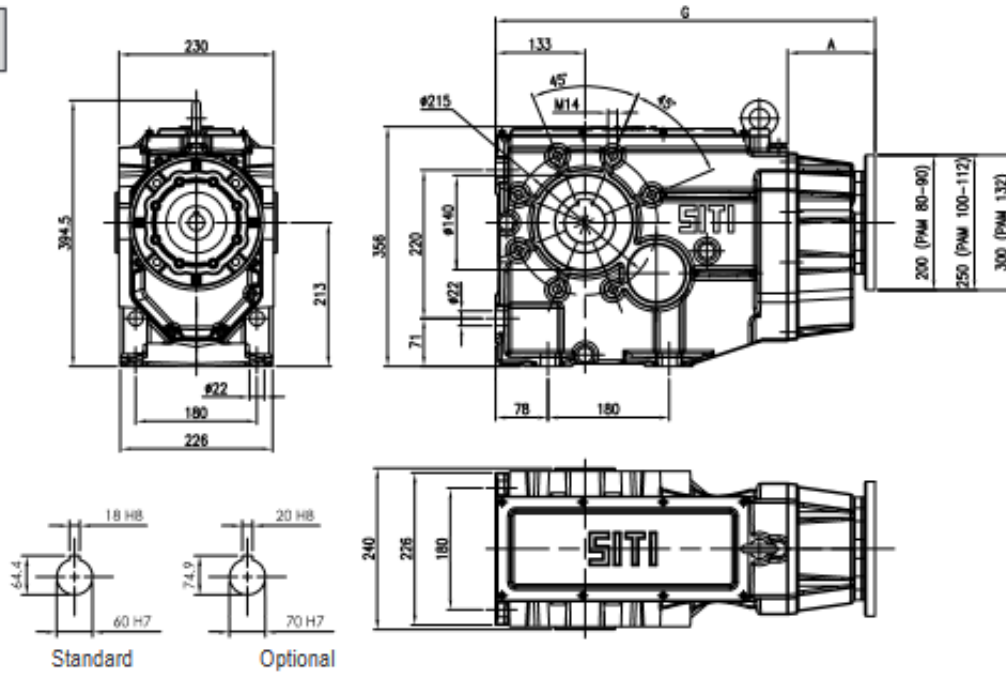


Т.к. (863) 221-25-48
Т.моб.: +7-903-401-25-48

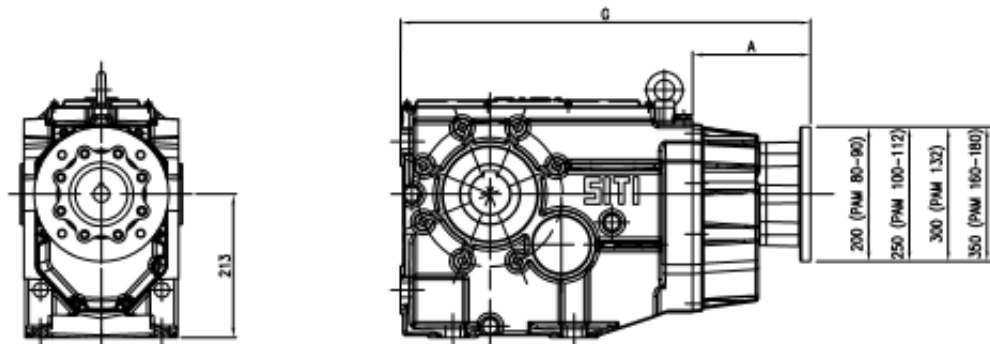
e-mail: zakaz@itrostov.ru

www. itrostov. ru

MBH 125



MBHGC 125



i	MBH					MBHGC						
	80	90	100	112	132	80	90	100	112	132	160	180
6,96												
8,20												
9,70												
11,50												
13,93												
16,41												
19,40												
27,72												
31,55												
36,18												
41,91												
49,17												
58,65												
64,58												
72,65												
85,22												
101,67												
111,94												
138,67												
156,48												
181,21												
201,50												
226,30												

	A	G
BH 125		628,5
MBH125 PAM 80	130	563,5
MBH125 PAM 90	130	563,5
MBH125 PAM 100	130	563,5
MBH125 PAM 112	130	563,5
MBH125 PAM 132	130	563,5
MBHGC125 GR.80	175	608,5
MBHGC125 GR.90	175	608,5
MBHGC125 GR.100	175	608,5
MBHGC125 GR.112	175	608,5
MBHGC125 GR.132	210	643
MBHGC125 GR.160	240	673,5
MBHGC125 GR.180	240	673,5

г.Ростов-на-Дону:

ул. Магнитогорская 1Г, к. 20

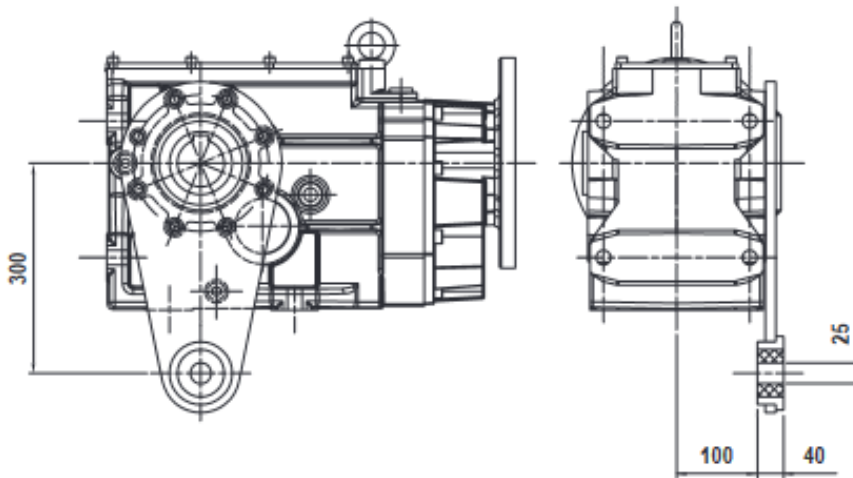
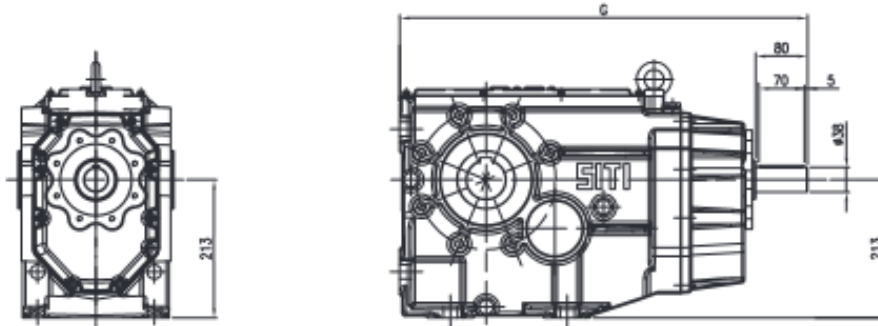


Т.к. (863) 221-25-48
Т.моб.: +7-903-401-25-48

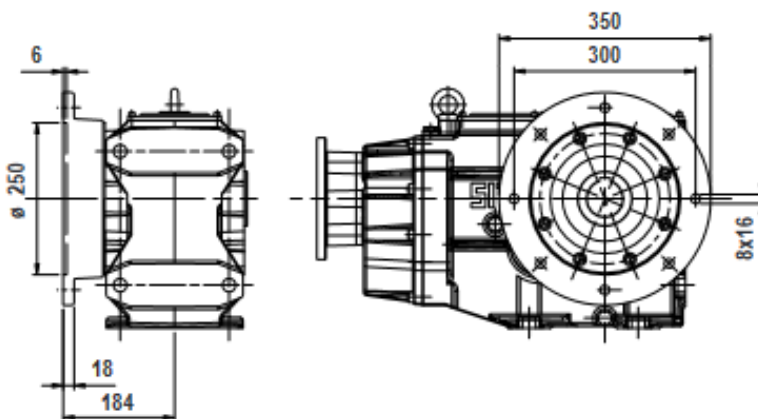
e-mail: zakaz@itrostov.ru

www. itrostov. ru

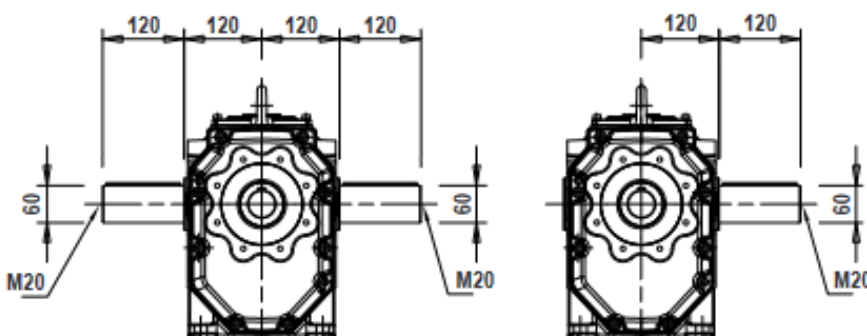
ВН 125



OPTIONAL
Braccio di reazione
Torque arm
Drehmomentstutze
Bras de réaction
Brazo de reacción
Braço de torção



OPTIONAL
Flange in uscita
Output flanges
Abtriebsflansche
Brides de sortie
Bridas en salida
Flange de saída



OPTIONAL
Albero lento semplice / doppio
Single / double output shaft
Einsetige / doppelseitige Abtriebswelle
Arbre petite vitesse simple/double
Eje lento simple/doble
Eixo de saída simples/duplo

г.Ростов-на-Дону:

ул. Магнитогорская 1Г, к. 20

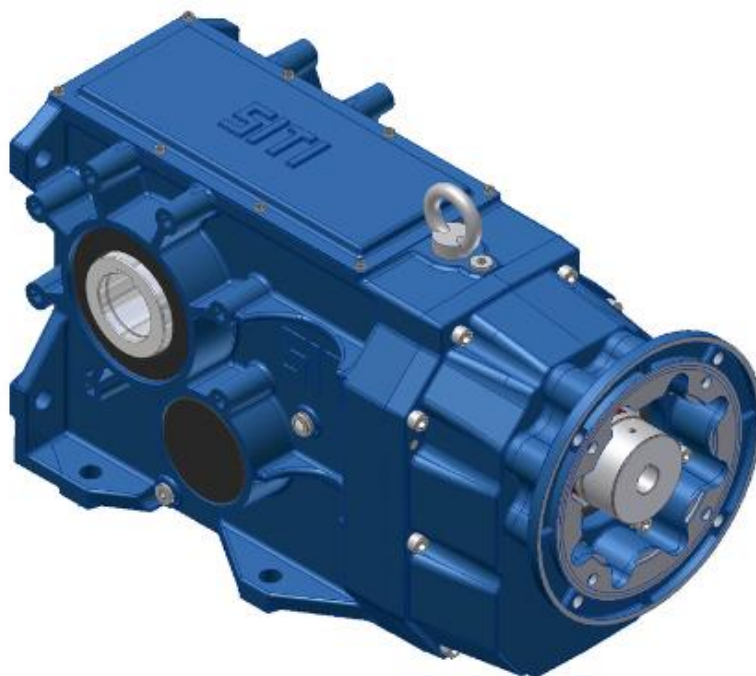


Т.к. (863) 221-25-48
Т.моб.: +7-903-401-25-48

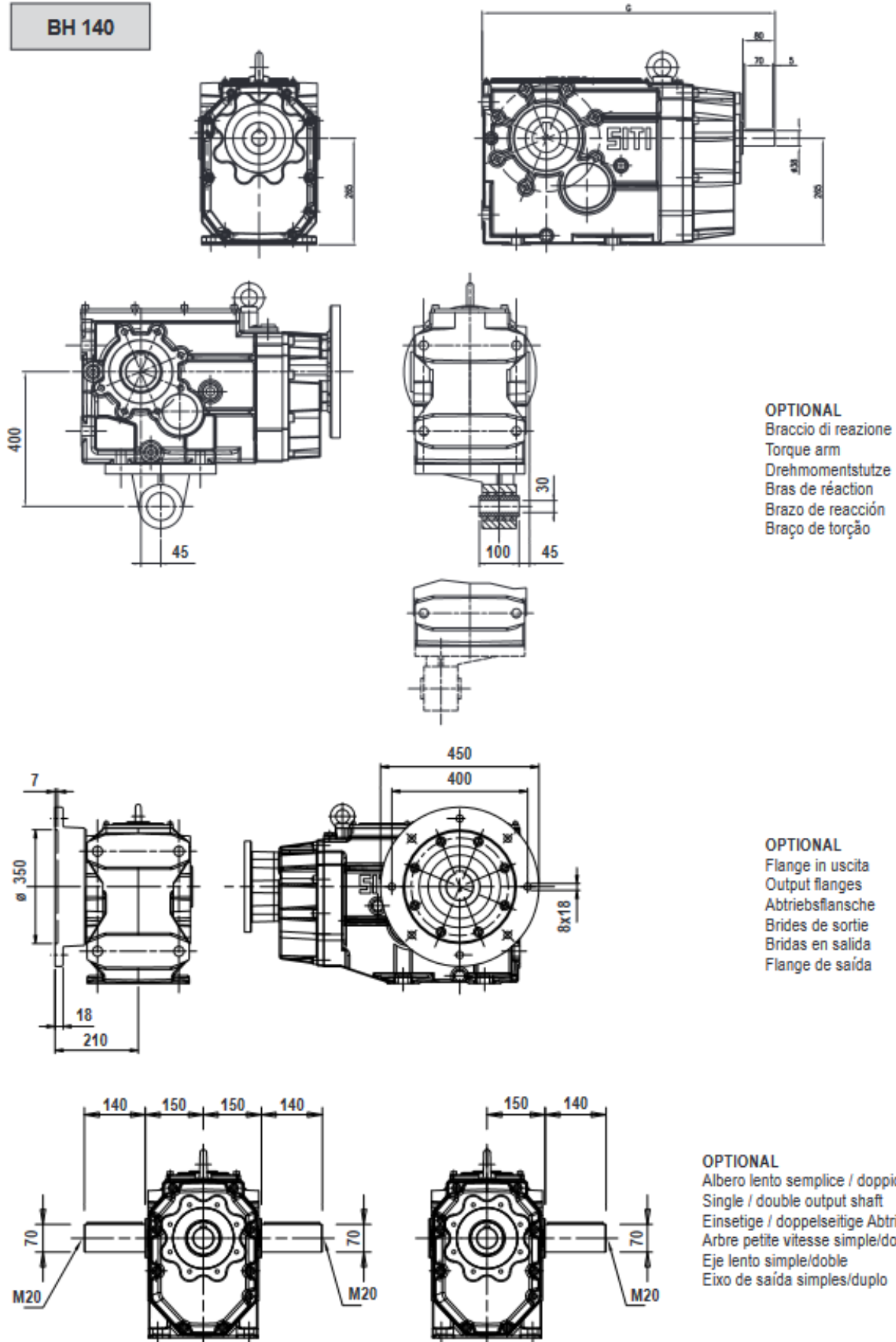
e-mail: zakaz@itrostov.ru

[www. itrostov. ru](http://www.itrostov.ru)

ВН 140


$$M_{2\max} = 5000 \text{ Nm}$$

BH 140



г.Ростов-на-Дону:

ул. Магнитогорская 1Г, к. 20

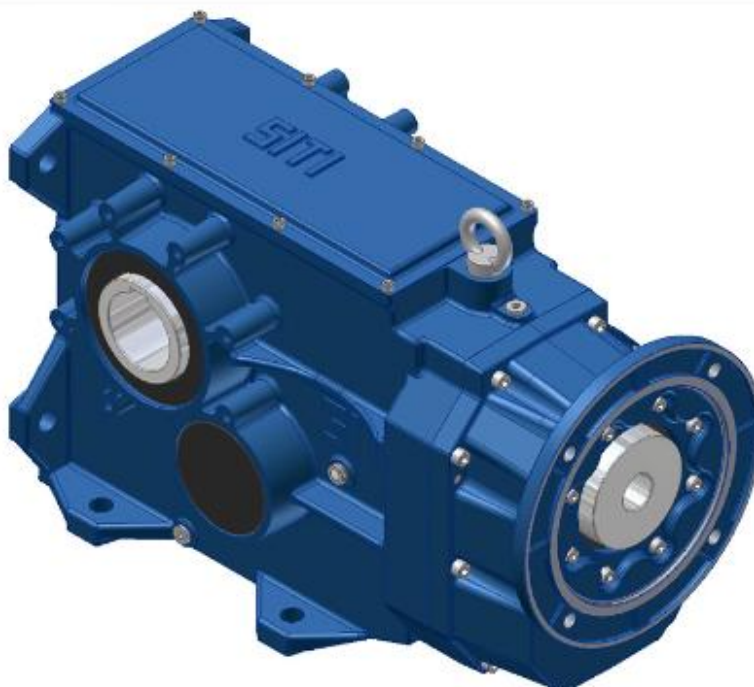


Т.к. (863) 221-25-48
Т.моб.: +7-903-401-25-48

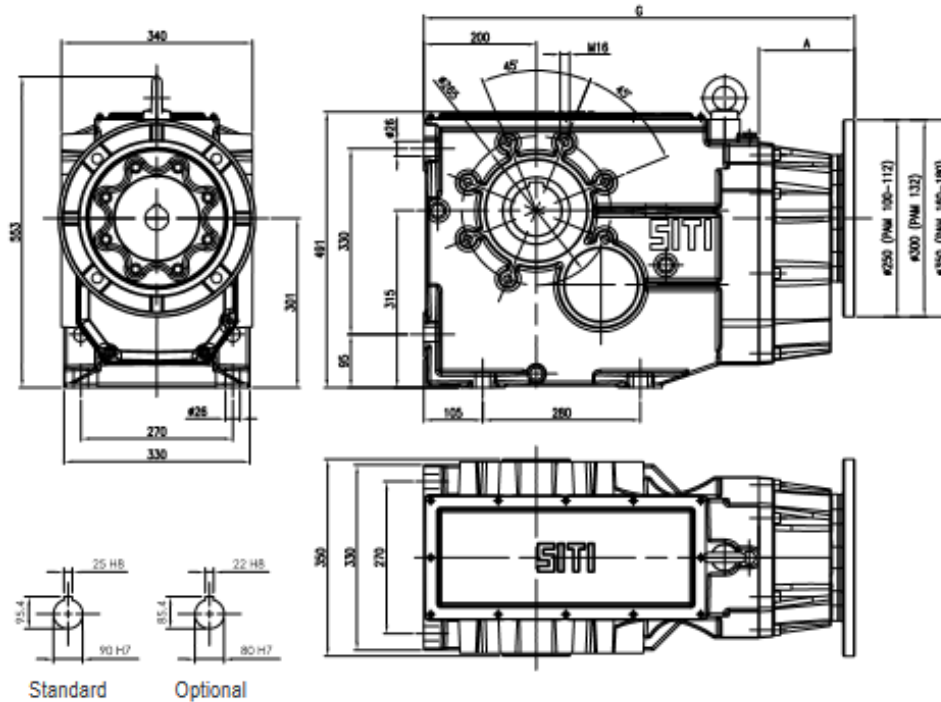
e-mail: zakaz@itrostov.ru

[www. itrostov. ru](http://www.itrostov.ru)

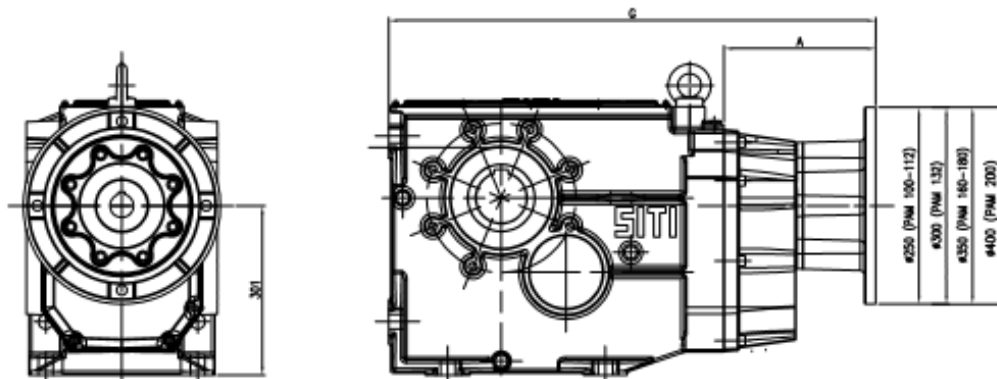
ВН 160


$$M_{2\max} = 8000 \text{ Nm}$$

MBH 160



MBHGC 160



	A	G
BH 160		854,5
MBH160 PAM 100	170	765,5
MBH160 PAM 112	170	765,5
MBH160 PAM 132	170	765,5
MBH160 PAM 160	170	765,5
MBHGC160 GR.100	211	806,5
MBHGC160 GR.112	211	806,5
MBHGC160 GR.132	211	806,5
MBHGC160 GR.160	270	865,5
MBHGC160 GR.180	270	865,5
MBHGC160 GR.200	270	865,5

i	MBH				MBHGC					
	100	112	132	160	100	112	132	160	180	200
7,56										
9,24										
10,80										
12,35										
15,10										
17,65										
19,66										
23,26										
26,19										
31,67										
36,65										
42,19										
49,70										
54,90										
63,00										
73,73										
86,14										
103,50										
127,80										
144,00										
165,60										
186,00										

I motori grandezza 225 possono essere montati solo in tipologia B3, con giunto senza campana.
Les moteurs taille 225 peuvent être montés seulement en type B3, avec joint sans cloche.

Motor size 225 can be mounted only in B3 type, with coupling but without bell-housing.
Los motores de tamaño 225 pueden montarse solo en la tipología B3, con junta sin campana.

Die Motoren in Baugröße 225 können nur in Bauform B3 eingebaut werden, mit Kupplung aber ohne Glocke.
Os motores tamanho 225 podem ser montados apenas na tipologia B3, com acoplamento sem campana.

г.Ростов-на-Дону:

ул. Магнитогорская 1Г, к. 20

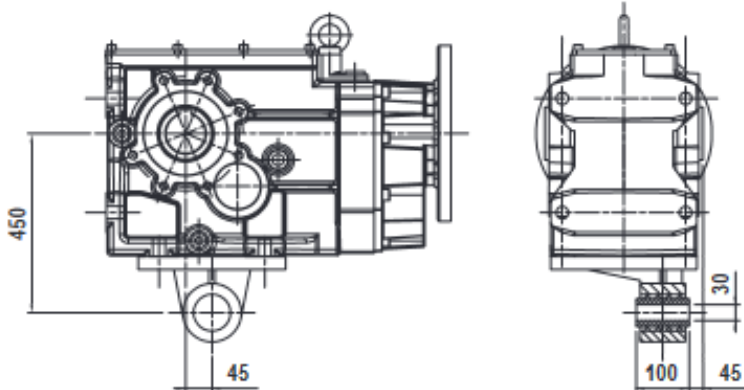
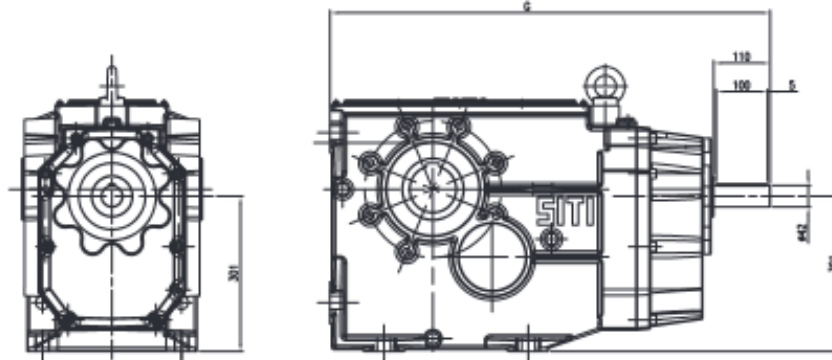


Т.к. (863) 221-25-48
Т.моб.: +7-903-401-25-48

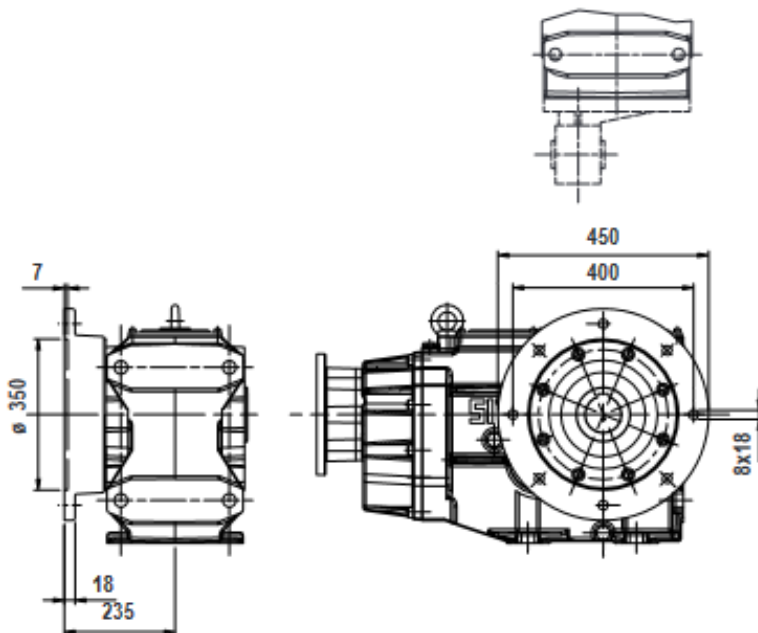
e-mail: zakaz@itrostov.ru

www. itrostov. ru

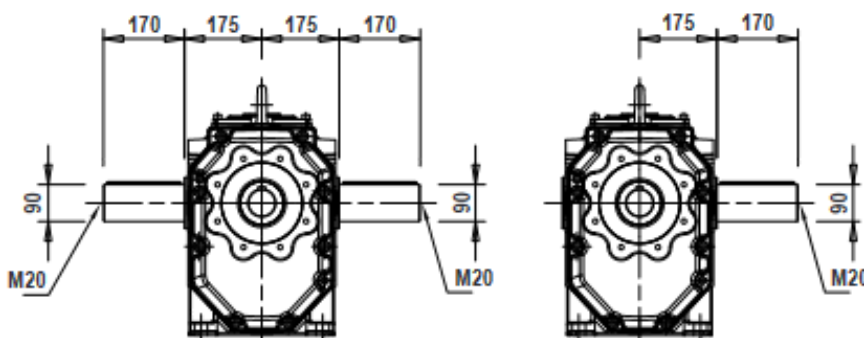
BH 160



OPTIONAL
Braccio di reazione
Torque arm
Drehmomentstütze
Bras de réaction
Brazo de reacción
Braço de torção



OPTIONAL
Flange in uscita
Output flanges
Abtriebsflansche
Brides de sortie
Bridas en salida
Flange de saída



OPTIONAL
Albero lento semplice / doppio
Single / double output shaft
Einseitige / doppelseitige Abtriebswelle
Arbre petite vitesse simple/double
Eje lento simple/doble
Eixo de saída simples/duplo

г.Ростов-на-Дону:

ул. Магнитогорская 1Г, к. 20

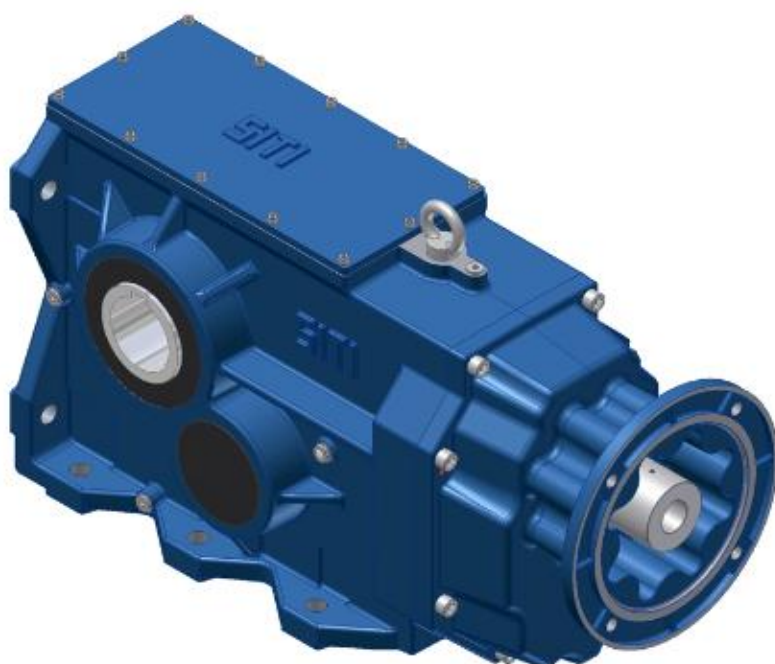


Т.к. (863) 221-25-48
Т.моб.: +7-903-401-25-48

e-mail: zakaz@itrostov.ru

[www. itrostov. ru](http://www.itrostov.ru)

ВН 180



$M_{2\max} = 11000 \text{ Nm}$

г.Ростов-на-Дону:

ул. Магнитогорская 1Г, к. 20

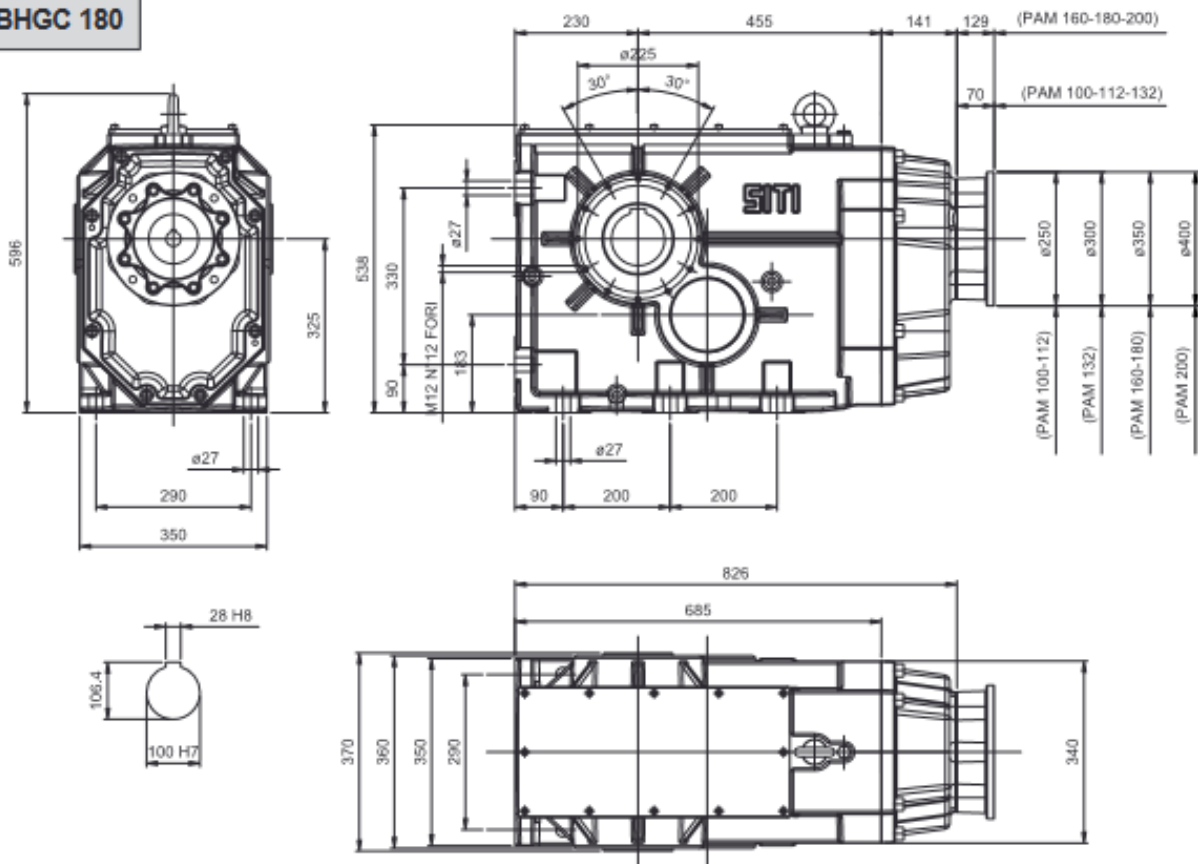


Т.к. (863) 221-25-48
Т.моб.: +7-903-401-25-48

e-mail: zakaz@itrostov.ru

www. itrostov. ru

MBHGC 180



i	MBHGC					
	100	112	132	160	180	200
7,94						
9,38						
10,67						
13,04						
15,41						
17,52						
20,93						
24,08						
26,56						
31,03						
34,65						
41,44						
47,22						
54,45						
63,75						
93,50						
110,50						
145,66						
162,07						
182,12						

I motori grandezza 225 e 250 possono essere montati solo in tipologia B3, con giunto senza campana.

Les moteurs taille 225 et 250 peuvent être montés seulement en type B3, avec joint sans cloche.

Motor size 225 and 250 can be mounted only in B3 type, with coupling but without bell-housing.

Los motores de tamaño 225 y 250 pueden montarse solo en la tipología B3, con junta sin campana.

Die Motoren in Baugröße 225 und 250 können nur in Bauform B3 eingebaut werden; mit Kupplung aber ohne Glocke.

Os motores tamanho 225 e 250 podem ser montados apenas na tipologia B3, com acoplamento sem campana.

г.Ростов-на-Дону:

ул. Магнитогорская 1Г, к. 20

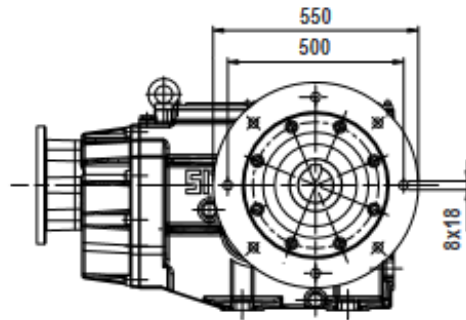
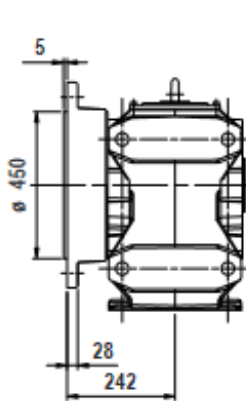
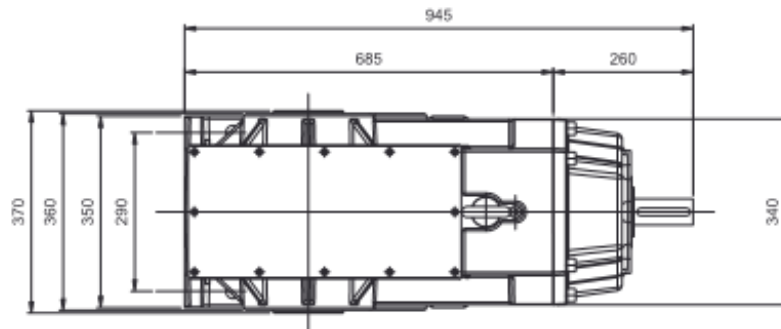
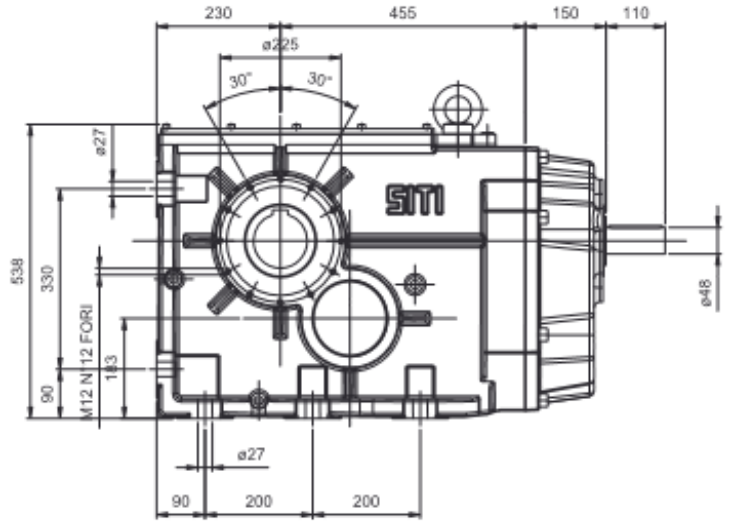
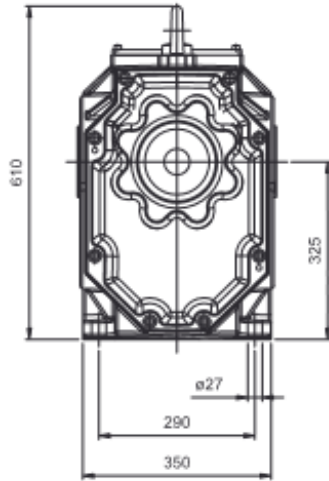


Т.к. (863) 221-25-48
Т.моб.: +7-903-401-25-48

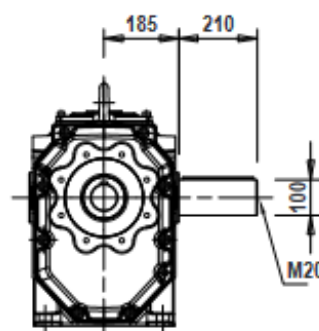
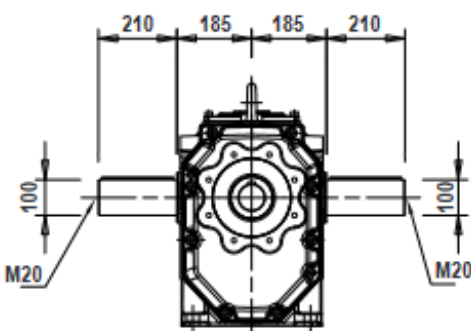
e-mail: zakaz@itrostov.ru

www. itrostov. ru

ВН 180



OPTIONAL
Flange in uscita
Output flanges
Abtriebsflansche
Brides de sortie
Bridas en salida
Flange de saída



OPTIONAL
Albero lento semplice / doppio
Single / double output shaft
Einseitige / doppelseitige Abtriebswelle
Arbre petite vitesse simple/double
Eje lento simple/doble
Eixo de saída simples/duplo

г.Ростов-на-Дону:

ул. Магнитогорская 1Г, к. 20

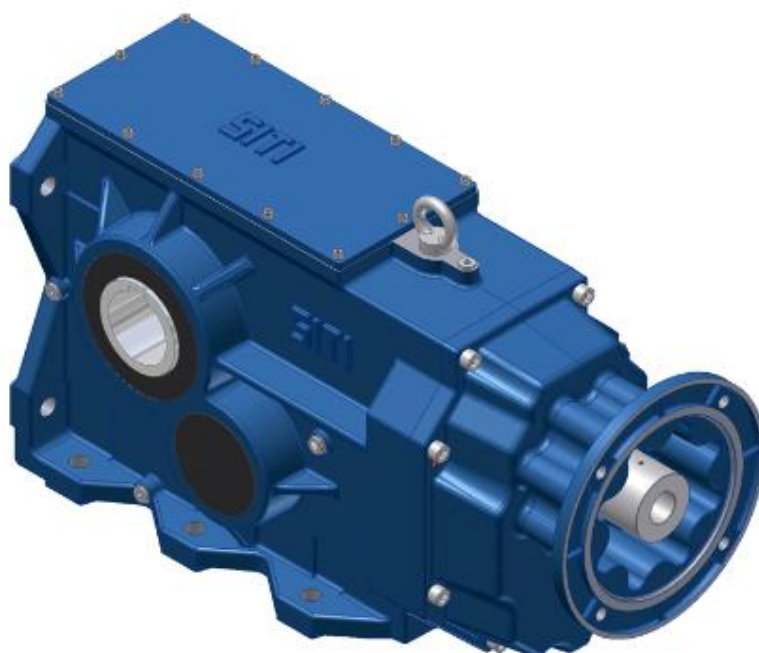


Т.к. (863) 221-25-48
Т.моб.: +7-903-401-25-48

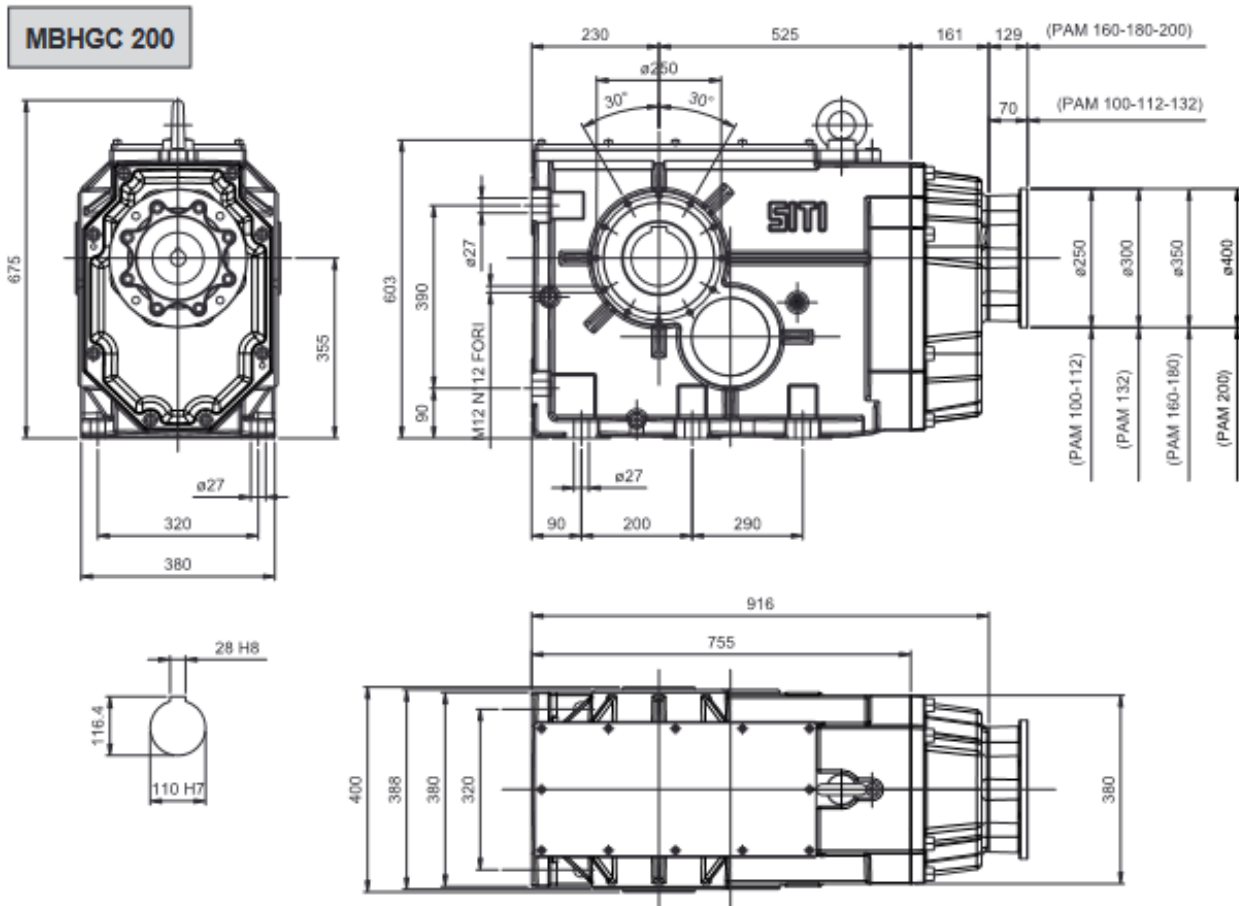
e-mail: zakaz@itrostov.ru

[www. itrostov. ru](http://www.itrostov.ru)

ВН 200



$M_{2\max} = 14000 \text{ Nm}$



i	MBHGC					
	100	112	132	160	180	200
7,81						
9,20						
10,11						
12,28						
14,46						
15,89						
19,32						
23,80						
25,54						
30,36						
36,19						
43,66						
54,35						
66,79						
72,27						
79,34						
88,54						
105,23						
124,23						
139,70						
153,46						

I motori grandezza 225 e 250 possono essere montati solo in tipologia B3, con giunto senza campana.

Les moteurs taille 225 et 250 peuvent être montés seulement en type B3, avec joint sans cloche.

Motor size 225 and 250 can be mounted only in B3 type, with coupling but without bell-housing.

Los motores de tamaño 225 y 250 pueden montarse solo en la tipología B3, con junta sin campana.

Die Motoren in Baugröße 225 und 250 können nur in Bauform B3 eingebaut werden, mit Kupplung aber ohne Glocke.

Os motores tamanho 225 e 250 podem ser montados apenas na tipologia B3, com acoplamento sem campana.

г.Ростов-на-Дону:

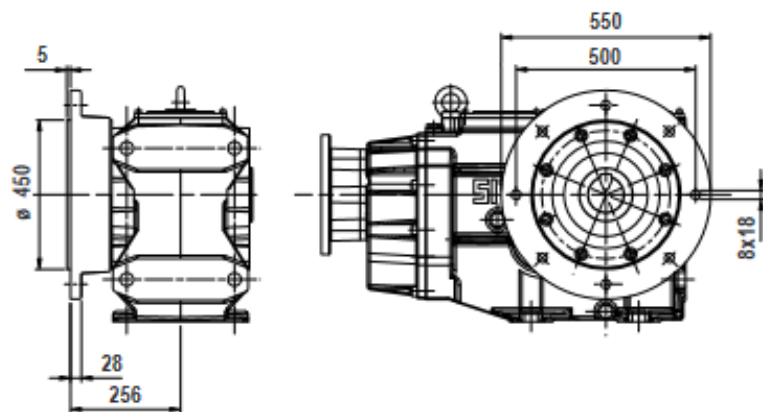
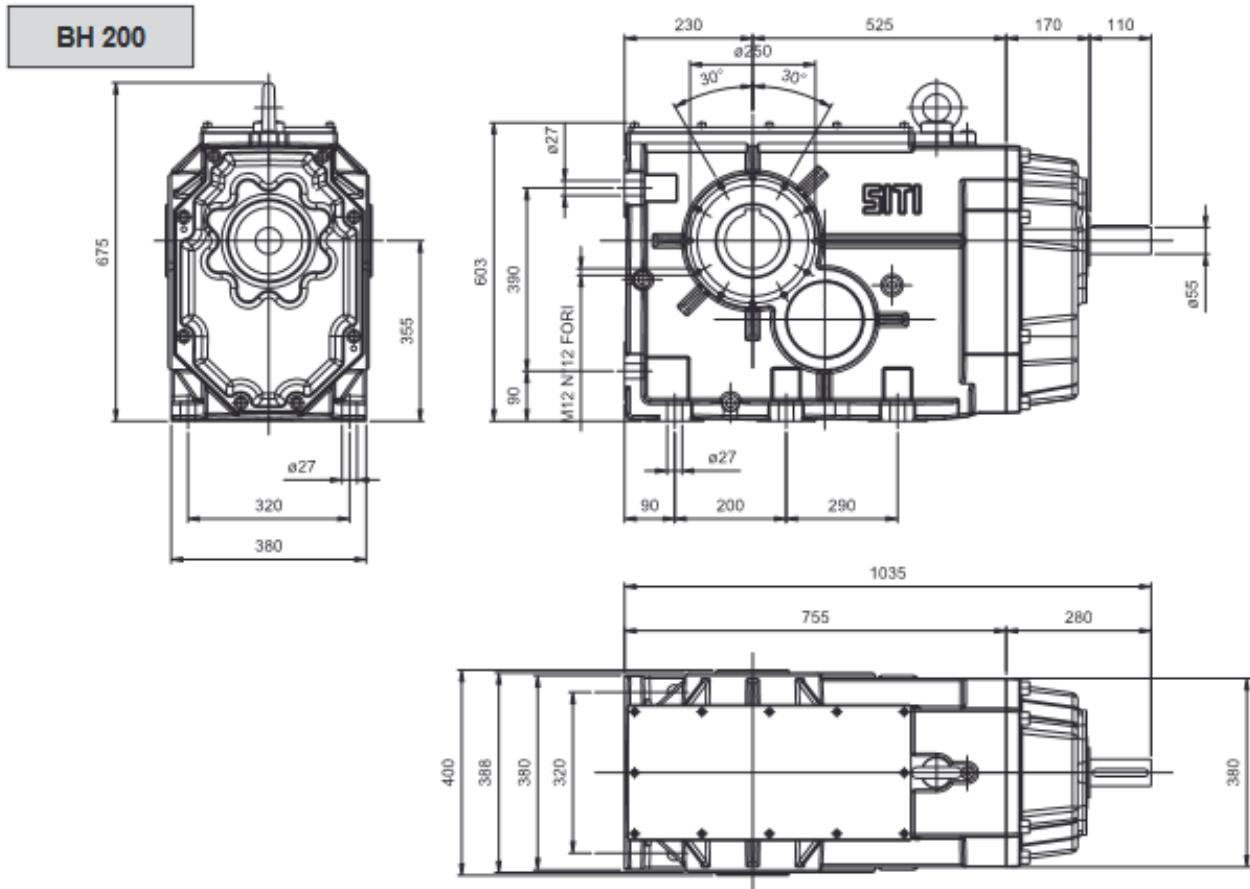
ул. Магнитогорская 1Г, к. 20



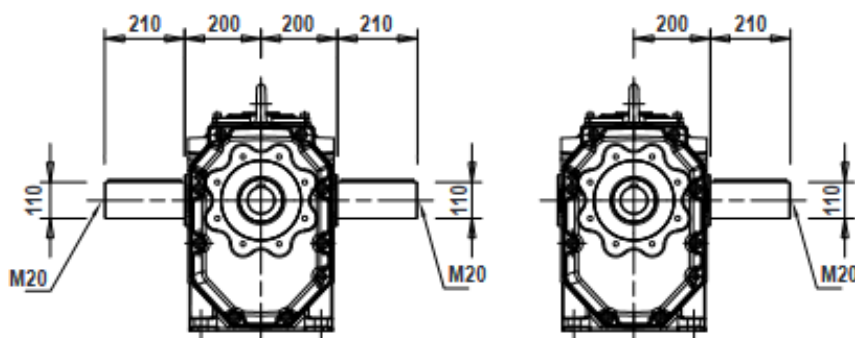
Т.к. (863) 221-25-48
Т.моб.: +7-903-401-25-48

e-mail: zakaz@itrostov.ru

www. itrostov. ru



OPTIONAL
Flange in uscita
Output flanges
Abtriebsflansche
Brides de sortie
Bridas en salida
Flange de saída



OPTIONAL
Albero lento semplice / doppio
Single / double output shaft
Einseitige / doppelseitige Abtriebswelle
Arbre petite vitesse simple/double
Eje lento simple/doble
Eixo de saída simples/duplo

г.Ростов-на-Дону:

ул. Магнитогорская 1Г, к. 20



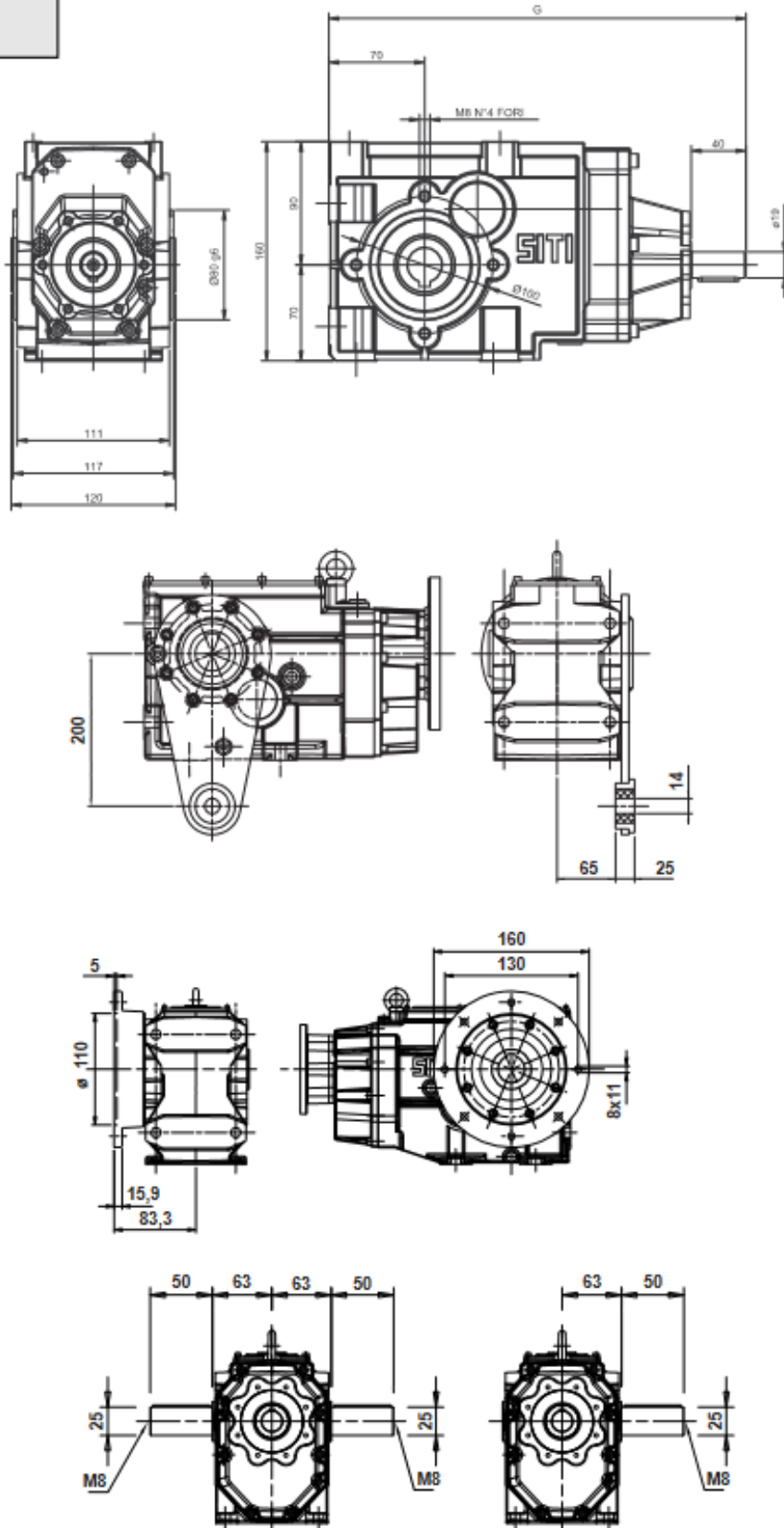
Т.к. (863) 221-25-48
Т.моб.: +7-903-401-25-48

e-mail: zakaz@itrostov.ru

www.itrostov.ru

Реактивная штанга:

ВН 56



г.Ростов-на-Дону:

ул. Магнитогорская 1Г, к. 20

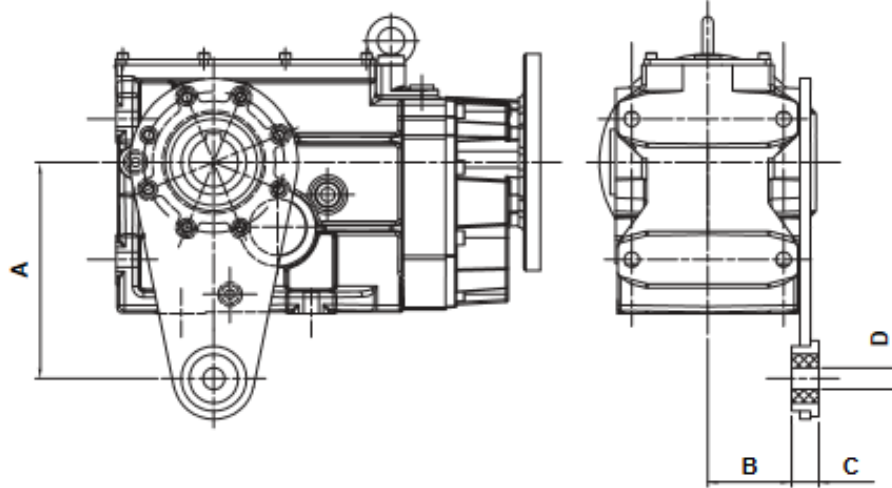


Т.к. (863) 221-25-48
Т.моб.: +7-903-401-25-48

e-mail: zakaz@itrostov.ru

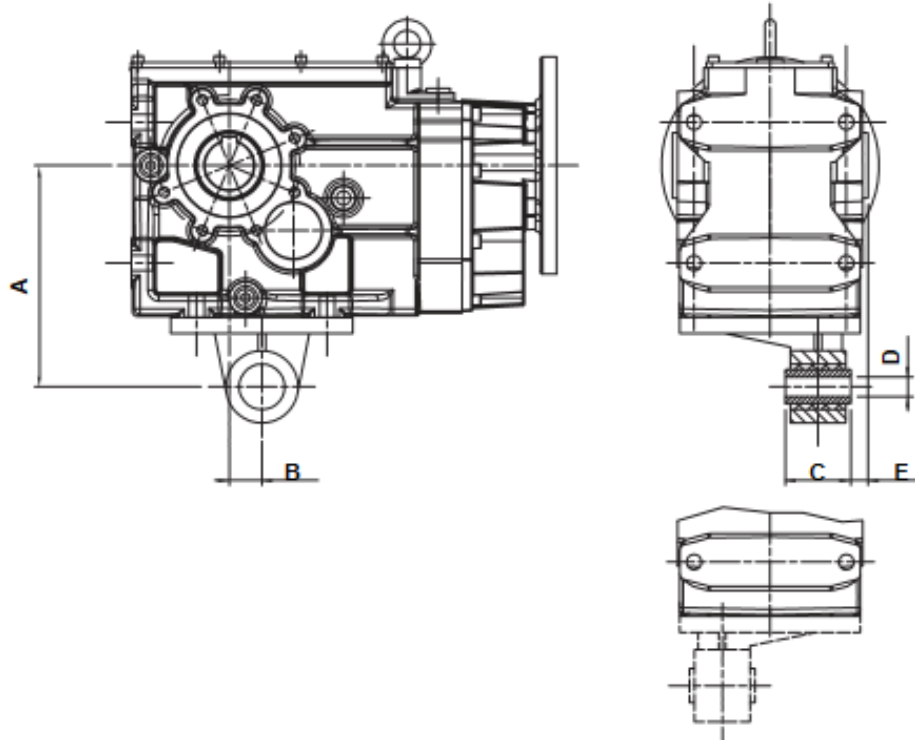
www.itrostov.ru

BH 63/80/100/125



GRANDEZZA SIZE GRÖÖE	A	B	C	D
63	200	57.5	25	20
80	200	77.5	25	20
100	250	90	30	25
125	300	100	40	25

BH 140/160



GRANDEZZA SIZE GRÖÖE	A	B	C	D	E
140	400	45	100	30	45
160	450	45	100	30	45

г.Ростов-на-Дону:

ул. Магнитогорская 1Г, к. 20

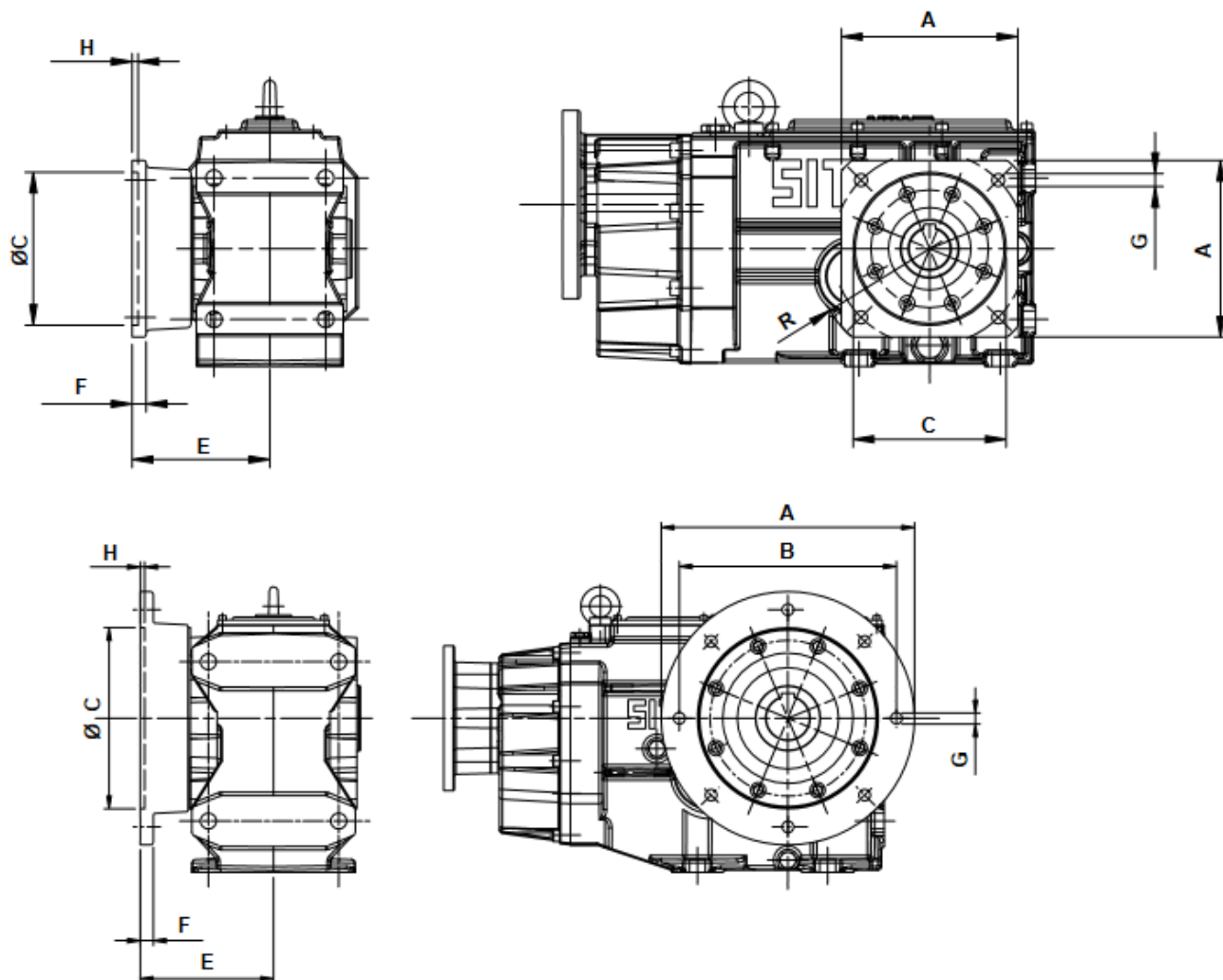


Т.к. (863) 221-25-48
Т.моб.: +7-903-401-25-48

e-mail: zakaz@itrostov.ru

www. itrostov. ru

Фланцевое исполнение:



ВН	A	B	C	E	F	G	H	R
63	150	165	130	117	12	4X11	5	100
80	190	215	180	144	14	4X14	6	125
100	240	265	230	167	16	4X16	5	150
125	350	300	250	184	18	8X16	6	
140	450	400	350	205	20	8X18	7	
160	450	400	350	205	20	8X18	7	

г.Ростов-на-Дону:

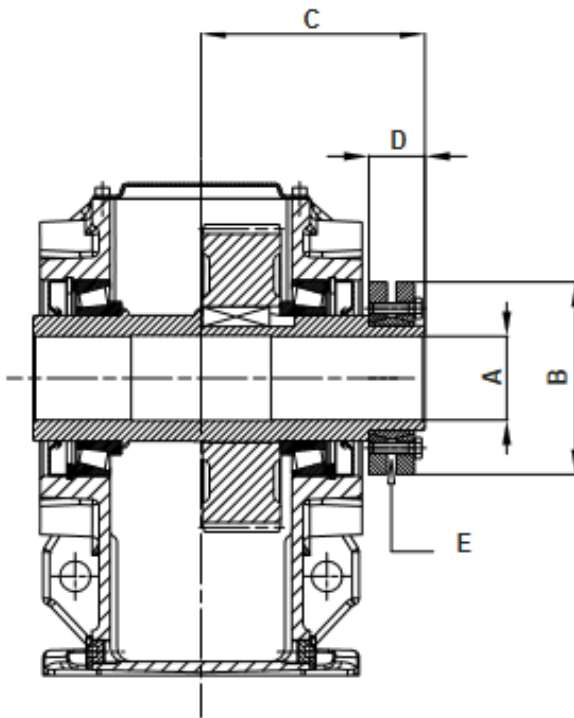
ул. Магнитогорская 1Г, к. 20



Т.к. (863) 221-25-48
Т.моб.: +7-903-401-25-48

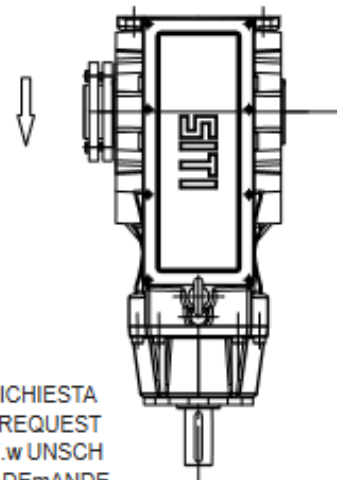
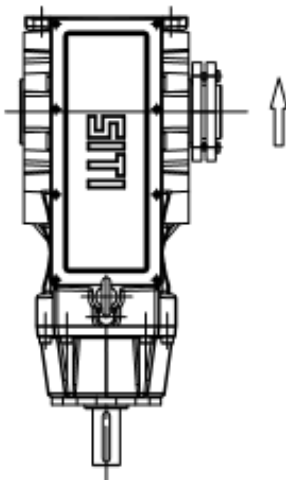
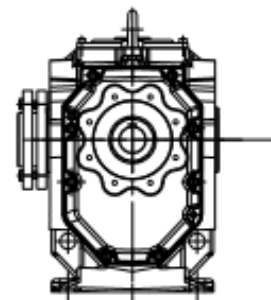
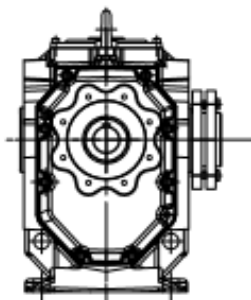
e-mail: zakaz@itrostov.ru

www. itrostov. ru



	A	B	C	D	E	ts* (Nm)
BH 56	25	60	88	26	m.5	4
BH 63	35	80	100	30	m.6	12
BH 80	45	100	125	35	m.6	12
BH 100	50	110	140	35	m.6	12
BH 125	60	138	160	40	m.8	30
BH 140	70	155	195	45	m.8	30
BH 160	90	188	235	60	m.10	59
BH 180	100	215	250	65	m.10	59
BH 200	110	230	270	70	m.12	100

*.Ts. = Coppia di serraggio. *.Ts. = Tightening torque. *.Ts. = Anzugsmoment.
*.Ts. = Couple de serrage. *.Ts. = Par. de apriete. *.Ts. = Torque de aperto.



STANDARD

A.RICHIESTA
ON.REQUEST
AUF.w UNSCH
SUR.DEMANDE
BAJ O.SOLICITUD
SE.SOLICITADO

Таблицы подбора мотор-редукторов:

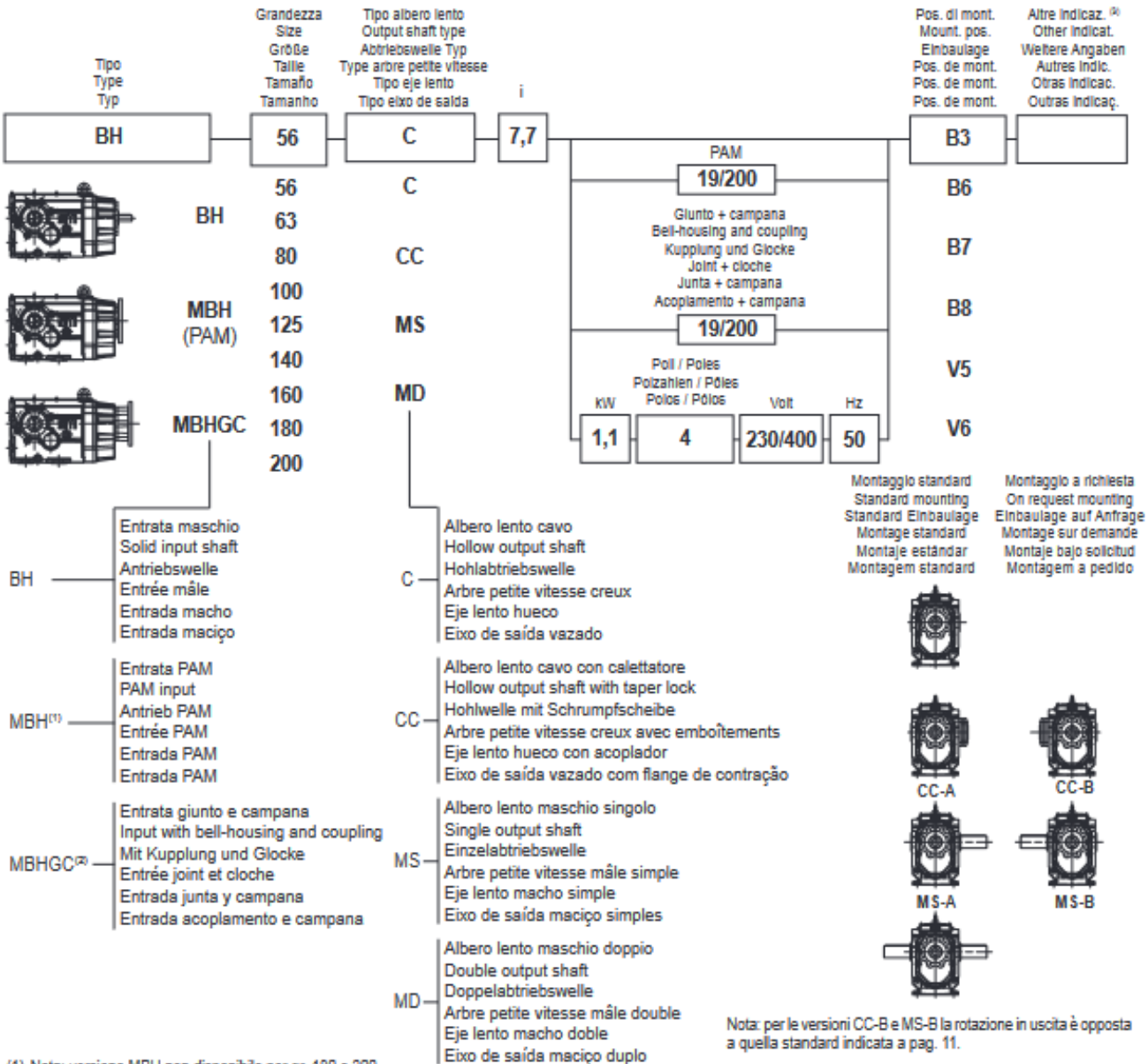
BH 56							Albero lento / Output shaft / Abtriebswelle Arbre petite vitesse / Eje lento / Eixo saída						D = 25 mm		MBH 56		
i	n ₁	n ₂	M ₂	kW ₁	HP ₁	RD	i	n ₁	n ₂	M ₂	kW ₁	HP ₁	RD	sf			
9,29	2800	301,5	98	3,35	4,55	0,92	9,29	2800	301,5	44	1,50	2,00	0,92	2,23			
12,00		233,3	105	2,79	3,79	0,92	12,00		233,3	56	1,50	2,00	0,92	1,86			
15,66		178,8	105	2,14	2,90	0,92	15,66		178,8	74	1,50	2,00	0,92	1,42			
20,24		138,3	113	1,77	2,41	0,92	20,24		138,3	95	1,50	2,00	0,92	1,18			
24,36		115,0	113	1,47	2,00	0,92	24,36		115,0	84	1,10	1,50	0,92	1,34			
29,65		94,4	113	1,21	1,64	0,92	29,65		94,4	102	1,10	1,50	0,92	1,10			
36,06		77,7	113	0,99	1,35	0,92	36,06		77,7	85	0,75	1,00	0,92	1,33			
43,12		64,9	113	0,83	1,13	0,92	43,12		64,9	101	0,75	1,00	0,92	1,11			
51,85		54,0	113	0,69	0,94	0,92	51,85		54,0	89	0,55	0,75	0,92	1,26			
66,82		41,9	113	0,54	0,73	0,92	66,82		41,9	78	0,37	0,50	0,92	1,45			
68,22		41,0	113	0,53	0,71	0,92	68,22		41,0	79	0,37	0,50	0,92	1,42			
76,87		36,4	113	0,47	0,63	0,92	76,87		36,4	89	0,37	0,50	0,92	1,26			
89,28		31,4	113	0,40	0,55	0,92	89,28		31,4	104	0,37	0,50	0,92	1,09			
93,19		30,0	128	0,44	0,59	0,92	93,19		30,0	108	0,37	0,50	0,92	1,18			
111,44		25,1	128	0,36	0,50	0,92	111,44		25,1	87	0,25	0,34	0,92	1,46			
125,56		22,3	128	0,32	0,44	0,92	125,56		22,3	98	0,25	0,34	0,92	1,29			
150,99		18,5	131	0,28	0,38	0,92	150,99		18,5	118	0,25	0,34	0,92	1,11			
173,68		16,1	131	0,24	0,33	0,92	173,68		16,1	98	0,18	0,25	0,92	1,34			
195,68	14,3	135	0,22	0,30	0,92	195,68	14,3	111	0,18	0,25	0,92	1,22					
9,29	1400	150,7	130	2,23	3,03	0,92	9,29	1400	150,7	87	1,50	2,00	0,92	1,49			
12,00		118,8	140	1,86	2,53	0,92	12,00		118,8	113	1,50	2,00	0,92	1,24			
15,66		89,4	140	1,42	1,94	0,92	15,66		89,4	108	1,10	1,50	0,92	1,29			
20,24		69,2	150	1,18	1,61	0,92	20,24		69,2	140	1,10	1,50	0,92	1,07			
24,36		57,5	150	0,98	1,33	0,92	24,36		57,5	115	0,75	1,00	0,92	1,31			
29,65		47,2	150	0,81	1,10	0,92	29,65		47,2	140	0,75	1,00	0,92	1,07			
36,06		38,8	150	0,66	0,90	0,92	36,06		38,8	124	0,55	0,75	0,92	1,21			
43,12		32,5	150	0,55	0,75	0,92	43,12		32,5	149	0,55	0,75	0,92	1,01			
51,85		27,0	150	0,46	0,63	0,92	51,85		27,0	120	0,37	0,50	0,92	1,25			
66,82		21,0	150	0,36	0,49	0,92	66,82		21,0	105	0,25	0,34	0,92	1,43			
68,22		20,5	150	0,35	0,48	0,92	68,22		20,5	107	0,25	0,34	0,92	1,40			
76,87		18,2	150	0,31	0,42	0,92	76,87		18,2	121	0,25	0,34	0,92	1,24			
89,28		15,7	150	0,27	0,36	0,92	89,28		15,7	140	0,25	0,34	0,92	1,07			
93,19		15,0	170	0,29	0,40	0,92	93,19		15,0	146	0,25	0,34	0,92	1,16			
111,44		12,6	170	0,24	0,33	0,92	111,44		12,6	126	0,18	0,25	0,92	1,35			
125,56		11,2	170	0,22	0,29	0,92	125,56		11,2	142	0,18	0,25	0,92	1,20			
150,99		9,3	175	0,18	0,25	0,92	150,99		9,3	171	0,18	0,25	0,92	1,03			
173,68		8,1	175	0,16	0,22	0,92	173,68		8,1	131	0,12	0,16	0,92	1,34			
195,68	7,2	180	0,15	0,20	0,92	195,68	7,2	147	0,12	0,16	0,92	1,22					
9,29	900	96,9	130	1,43	1,95	0,92	9,29	900	96,9	100	1,10	1,50	0,92	1,30			
12,00		75,0	140	1,19	1,62	0,92	12,00		75,0	129	1,10	1,50	0,92	1,09			
15,66		57,5	140	0,92	1,24	0,92	15,66		57,5	115	0,75	1,00	0,92	1,22			
20,24		44,5	150	0,76	1,03	0,92	20,24		44,5	148	0,75	1,00	0,92	1,01			
24,36		36,9	150	0,63	0,88	0,92	24,36		36,9	131	0,55	0,75	0,92	1,15			
29,65		30,4	150	0,52	0,70	0,92	29,65		30,4	107	0,37	0,50	0,92	1,40			
36,06		25,0	150	0,43	0,58	0,92	36,06		25,0	130	0,37	0,50	0,92	1,15			
43,12		20,9	150	0,36	0,48	0,92	43,12		20,9	105	0,25	0,34	0,92	1,43			
51,85		17,4	150	0,30	0,40	0,92	51,85		17,4	127	0,25	0,34	0,92	1,19			
66,82		13,5	150	0,23	0,31	0,92	66,82		13,5	117	0,18	0,25	0,92	1,28			
68,22		13,2	150	0,23	0,31	0,92	68,22		13,2	120	0,18	0,25	0,92	1,25			
76,87		11,7	150	0,20	0,27	0,92	76,87		11,7	135	0,18	0,25	0,92	1,11			
89,28		10,1	150	0,17	0,23	0,92	89,28		10,1	105	0,12	0,16	0,92	1,43			
93,19		9,7	170	0,19	0,25	0,92	93,19		9,7	109	0,12	0,16	0,92	1,56			
111,44		8,1	170	0,16	0,21	0,92	111,44		8,1	131	0,12	0,16	0,92	1,30			
125,56		7,2	170	0,14	0,19	0,92	125,56		7,2	147	0,12	0,16	0,92	1,16			
150,99		6,0	175	0,12	0,16	0,92	150,99		6,0	133	0,09	0,12	0,92	1,32			
173,68		5,2	175	0,10	0,14	0,92	173,68		5,2	153	0,09	0,12	0,92	1,15			
195,68	4,6	180	0,09	0,13	0,92	195,68	4,6	172	0,09	0,12	0,92	1,05					

BH 63		Albero lento / Output shaft / Abtriebswelle Arbre petite vitesse / Eje lento / Eixo saída					D = 35 mm		MBH 63					
i	n ₁	n ₂	M ₂	kW ₁	HP ₁	RD	i	n ₁	n ₂	M ₂	kW ₁	HP ₁	RD	sf
7,75	2800	361,2	238	9,78	13,04	0,92	7,75	2800	361,2	182	7,50	10,00	0,92	1,30
9,05		309,4	238	8,38	11,17	0,92	9,05		309,4	213	7,50	10,00	0,92	1,12
10,61		264,0	255	7,66	10,21	0,92	10,61		264,0	250	7,50	10,00	0,92	1,02
12,10		231,3	298	7,83	10,44	0,92	12,10		231,3	285	7,50	10,00	0,92	1,04
14,13		198,2	332	7,48	9,97	0,92	14,13		198,2	333	7,50	10,00	0,92	1,00
16,56		169,1	332	6,38	8,50	0,92	16,56		169,1	286	5,50	7,50	0,92	1,16
19,54		143,3	349	5,69	7,58	0,92	19,54		143,3	337	5,50	7,50	0,92	1,03
22,24		125,9	357	5,12	6,82	0,92	22,24		125,9	279	4,00	5,50	0,92	1,28
33,86		82,7	378	3,56	4,75	0,92	33,86		82,7	319	3,00	4,00	0,92	1,19
40,77		68,7	357	2,79	3,72	0,92	40,77		68,7	384	3,00	4,00	0,92	0,93
44,17		63,4	400	2,88	3,84	0,92	44,17		63,4	416	3,00	4,00	0,92	0,96
52,76		53,1	383	2,31	3,08	0,92	52,76		53,1	364	2,20	3,00	0,92	1,05
79,96		35,0	383	1,52	2,03	0,92	79,96		35,0	376	1,50	2,00	0,92	1,02
91,45		30,6	383	1,33	1,78	0,92	91,45		30,6	316	1,10	1,50	0,92	1,21
96,83		28,9	400	1,31	1,75	0,92	96,83		28,9	334	1,10	1,50	0,92	1,20
106,00		26,4	383	1,15	1,53	0,92	106,00		26,4	366	1,10	1,50	0,92	1,05
125,03		22,4	383	0,97	1,30	0,92	125,03		22,4	294	0,75	1,00	0,92	1,30
149,36	18,7	383	0,82	1,09	0,92	149,36	18,7	352	0,75	1,00	0,92	1,09		
167,83	16,7	383	0,73	0,97	0,92	167,83	16,7	395	0,75	1,00	0,92	0,97		
188,44	14,9	383	0,65	0,86	0,92	188,44	14,9	325	0,55	0,75	0,92	1,18		
7,75	1400	180,6	280	5,76	7,67	0,92	7,75	1400	180,6	195	4	5,50	0,92	1,44
9,05		154,7	280	4,93	6,57	0,92	9,05		154,7	227	4	5,50	0,92	1,23
10,61		132,0	300	4,51	6,01	0,92	10,61		132,0	266	4	5,50	0,92	1,13
12,10		115,7	350	4,61	6,14	0,92	12,10		115,7	304	4	5,50	0,92	1,15
14,13		99,1	390	4,40	5,86	0,92	14,13		99,1	355	4	5,50	0,92	1,10
16,56		84,5	390	3,75	5,00	0,92	16,56		84,5	312	3	4,00	0,92	1,25
19,54		71,7	410	3,34	4,46	0,92	19,54		71,7	368	3	4,00	0,92	1,11
22,24		63,0	420	3,01	4,01	0,92	22,24		63,0	419	3	4,00	0,92	1,00
33,86		41,3	445	2,09	2,79	0,92	33,86		41,3	488	2,2	3,00	0,92	0,95
40,77		34,3	420	1,64	2,19	0,92	40,77		34,3	384	1,5	2,00	0,92	1,09
44,17		31,7	470	1,70	2,26	0,92	44,17		31,7	416	1,5	2,00	0,92	1,13
52,76		26,5	450	1,36	1,81	0,92	52,76		26,5	364	1,1	1,50	0,92	1,24
79,96		17,5	450	0,90	1,20	0,92	79,96		17,5	376	0,75	1,00	0,92	1,20
91,45		15,3	450	0,78	1,05	0,92	91,45		15,3	430	0,75	1,00	0,92	1,05
96,83		14,5	470	0,77	1,03	0,92	96,83		14,5	456	0,75	1,00	0,92	1,03
106,00		13,2	450	0,68	0,90	0,92	106,00		13,2	366	0,55	0,75	0,92	1,23
125,03		11,2	450	0,57	0,76	0,92	125,03		11,2	432	0,55	0,75	0,92	1,04
149,36	9,4	450	0,48	0,64	0,92	149,36	9,4	516	0,55	0,75	0,92	0,87		
167,83	8,3	450	0,43	0,57	0,92	167,83	8,3	390	0,37	0,50	0,92	1,15		
188,44	7,4	450	0,38	0,51	0,92	188,44	7,4	438	0,37	0,50	0,92	1,03		
7,75	900	116,1	308	4,07	5,43	0,92	7,75	900	116,1	166	2,20	3,00	0,92	1,85
9,05		99,4	308	3,49	4,65	0,92	9,05		99,4	194	2,20	3,00	0,92	1,58
10,61		84,8	330	3,19	4,25	0,92	10,61		84,8	228	2,20	3,00	0,92	1,45
12,10		74,4	385	3,26	4,34	0,92	12,10		74,4	260	2,20	3,00	0,92	1,48
14,13		63,7	429	3,11	4,15	0,92	14,13		63,7	303	2,20	3,00	0,92	1,41
16,56		54,3	429	2,85	3,54	0,92	16,56		54,3	356	2,20	3,00	0,92	1,21
19,54		46,1	429	2,25	3,00	0,92	19,54		46,1	420	2,20	3,00	0,92	1,02
22,24		40,5	429	1,98	2,63	0,92	22,24		40,5	478	2,20	3,00	0,92	0,90
33,86		26,6	445	1,35	1,79	0,92	33,86		26,6	496	1,50	2,00	0,92	0,90
40,77		22,1	420	1,06	1,41	0,92	40,77		22,1	438	1,10	1,50	0,92	0,96
44,17		20,4	470	1,09	1,45	0,92	44,17		20,4	474	1,10	1,50	0,92	0,99
52,76		17,1	450	0,87	1,16	0,92	52,76		17,1	386	0,75	1,00	0,92	1,16
79,96		11,3	450	0,58	0,77	0,92	79,96		11,3	429	0,55	0,75	0,92	1,05
91,45		9,8	450	0,50	0,67	0,92	91,45		9,8	330	0,37	0,50	0,92	1,36
96,83		9,3	470	0,50	0,66	0,92	96,83		9,3	350	0,37	0,50	0,92	1,34
106,00		8,5	450	0,43	0,58	0,92	106,00		8,5	383	0,37	0,50	0,92	1,18
125,03		7,2	450	0,37	0,49	0,92	125,03		7,2	452	0,37	0,50	0,92	1,00
149,36	6,0	450	0,31	0,41	0,92	149,36	6,0	365	0,25	0,33	0,92	1,23		
167,83	5,4	450	0,27	0,37	0,92	167,83	5,4	410	0,25	0,33	0,92	1,10		
188,44	4,8	450	0,24	0,33	0,92	188,44	4,8	480	0,25	0,33	0,92	0,98		

BH 80		Albero lento / Output shaft / Abtriebswelle Arbre petite vitesse / Eje lento / Eixo saída					D = 45 mm		MBH 80					
i	n ₁	n ₂	M ₂	kW ₁	HP ₁	RD	i	n ₁	n ₂	M ₂	kW ₁	HP ₁	RD	sf
7,62	2800	367,7	340	14,23	18,97	0,92	7,62	2800	367,7	263	11	15,00	0,92	1,29
8,89		314,9	408	14,82	19,49	0,92	8,89		314,9	307	11	15,00	0,92	1,33
10,42		268,7	391	11,96	15,94	0,92	10,42		268,7	360	11	15,00	0,92	1,09
12,43		225,2	581	14,38	19,17	0,92	12,43		225,2	429	11	15,00	0,92	1,31
14,51		192,9	621	13,63	18,16	0,92	14,51		192,9	501	11	15,00	0,92	1,24
17,01		164,6	663	12,42	16,66	0,92	17,01		164,6	587	11	15,00	0,92	1,13
22,84		122,6	723	10,08	13,44	0,92	22,84		122,6	659	9,2	12,5	0,92	1,10
26,17		107,0	723	8,80	11,73	0,92	26,17		107,0	616	7,5	10	0,92	1,17
30,24		92,6	744	7,84	10,45	0,92	30,24		92,6	712	7,5	10	0,92	1,04
35,33		79,2	744	6,71	8,94	0,92	35,33		79,2	610	5,5	7,5	0,92	1,22
39,59		70,7	744	5,99	7,98	0,92	39,59		70,7	497	4	5,5	0,92	1,50
47,38		59,1	744	5,00	6,67	0,92	47,38		59,1	595	4	5,5	0,92	1,25
54,19		51,7	744	4,37	5,83	0,92	54,19		51,7	680	4	5,5	0,92	1,09
62,81		44,6	744	3,77	5,03	0,92	62,81		44,6	591	3	4	0,92	1,26
74,09		37,8	744	3,20	4,26	0,92	74,09		37,8	697	3	4	0,92	1,07
99,45		28,2	744	2,38	3,18	0,92	99,45		28,2	687	2,2	3	0,92	1,08
128,42		21,8	744	1,85	2,46	0,92	128,42		21,8	604	1,5	2	0,92	1,23
153,41		18,3	744	1,54	2,06	0,92	153,41		18,3	722	1,5	2	0,92	1,03
172,39		16,2	744	1,37	1,83	0,92	172,39		16,2	595	1,1	1,5	0,92	1,25
193,56		14,5	744	1,22	1,63	0,92	193,56		14,5	668	1,1	1,5	0,92	1,11
7,62	1400	183,8	400	8,37	11,16	0,92	7,62	1400	183,8	358	7,5	10	0,92	1,12
8,89		157,5	480	8,60	11,47	0,92	8,89		157,5	418	7,5	10	0,92	1,15
10,42		134,3	460	7,03	9,38	0,92	10,42		134,3	491	7,5	10	0,92	0,94
12,43		112,6	660	8,46	11,28	0,92	12,43		112,6	585	7,5	10	0,92	1,13
14,51		96,5	730	8,01	10,68	0,92	14,51		96,5	683	7,5	10	0,92	1,07
17,01		82,3	780	7,31	9,74	0,92	17,01		82,3	801	7,5	10	0,92	0,97
22,84		61,3	850	5,93	7,90	0,92	22,84		61,3	788	5,5	7,5	0,92	1,08
26,17		53,5	850	5,18	6,90	0,92	26,17		53,5	657	4	5,5	0,92	1,29
30,24		46,3	875	4,61	6,15	0,92	30,24		46,3	759	4	5,5	0,92	1,15
35,33		39,6	875	3,95	5,26	0,92	35,33		39,6	887	4	5,5	0,92	0,99
39,59		35,4	875	3,52	4,69	0,92	39,59		35,4	745	3	4	0,92	1,17
47,38		29,5	875	2,94	3,92	0,92	47,38		29,5	654	2,2	3	0,92	1,34
54,19		25,8	875	2,57	3,43	0,92	54,19		25,8	748	2,2	3	0,92	1,17
62,81		22,3	875	2,22	2,96	0,92	62,81		22,3	867	2,2	3	0,92	1,01
74,09		18,9	875	1,88	2,51	0,92	74,09		18,9	697	1,5	2	0,92	1,25
99,45		14,1	875	1,40	1,87	0,92	99,45		14,1	687	1,1	1,5	0,92	1,27
128,42		10,9	875	1,09	1,45	0,92	128,42		10,9	886	1,1	1,5	0,92	0,99
153,41		9,1	875	0,91	1,21	0,92	153,41		9,1	722	0,75	1	0,92	1,21
172,39		8,1	875	0,81	1,08	0,92	172,39		8,1	811	0,75	1	0,92	1,08
193,56		7,2	875	0,72	0,96	0,92	193,56		7,2	668	0,55	1	0,92	1,31
7,62	900	118,2	440	5,92	7,89	0,92	7,62	900	118,2	409	5,5	7,5	0,92	1,08
8,89		101,2	528	6,08	8,11	0,92	8,89		101,2	477	5,5	7,5	0,92	1,11
10,42		86,4	506	4,97	6,63	0,92	10,42		86,4	560	5,5	7,5	0,92	0,90
12,43		72,4	726	5,98	7,97	0,92	12,43		72,4	667	5,5	7,5	0,92	1,09
14,51		62,0	803	5,67	7,55	0,92	14,51		62,0	779	5,5	7,5	0,92	1,03
17,01		52,9	858	5,17	6,89	0,92	17,01		52,9	664	4	5,5	0,92	1,29
22,84		39,4	875	3,92	5,23	0,92	22,84		39,4	892	4	5,5	0,92	0,98
26,17		34,4	875	3,42	4,57	0,92	26,17		34,4	766	3	4	0,92	1,14
30,24		29,8	875	2,96	3,95	0,92	30,24		29,8	650	2,2	3	0,92	1,35
35,33		25,5	875	2,54	3,38	0,92	35,33		25,5	759	2,2	3	0,92	1,15
39,59		22,7	875	2,26	3,02	0,92	39,59		22,7	850	2,2	3	0,92	1,03
47,38		19,0	875	1,89	2,52	0,92	47,38		19,0	1018	2,2	3	0,92	0,86
54,19		16,6	875	1,65	2,20	0,92	54,19		16,6	794	1,5	2	0,92	1,10
62,81		14,3	875	1,43	1,90	0,92	62,81		14,3	920	1,5	2	0,92	0,95
74,09		12,1	875	1,21	1,61	0,92	74,09		12,1	796	1,1	1,5	0,92	1,10
99,45		9,0	875	0,90	1,20	0,92	99,45		9,0	728	0,75	1	0,92	1,20
128,42		7,0	875	0,70	0,93	0,92	128,42		7,0	940	0,75	1	0,92	0,93
153,41		5,9	875	0,58	0,78	0,92	153,41		5,9	824	0,55	0,75	0,92	1,06
172,39		5,2	875	0,52	0,69	0,92	172,39		5,2	926	0,55	0,75	0,92	0,95
193,56		4,6	875	0,46	0,62	0,92	193,56		4,6	699	0,37	0,5	0,92	1,25

Система обозначения редукторов:

DESIGNAZIONE	IT	CONFIGURATION	EN	TYPENBEZEICHNUNGEN	DE
DÉNOMINATION	FR	DENOMINACIÓN	ES	CONFIGURAÇÃO	PT



(1) Nota: versione MBH non disponibile per gr. 180 e 200
Note: MBH version not available for size 180 and 200
Hinweis: Version MBH nicht verfügbar für Größe 180 und 200
Remarque: version MBH non disponible pour taille 180 et 200
Nota: versión MBH no disponible para tam. 180 y 200
Nota: versão MBH não disponível para tam. 180 e 200

(2) Nota: versione MBHGC non disponibile per gr. 56
Note: MBHGC version not available for size 56
Hinweis: Version MBHGC nicht verfügbar für Größe 56
Remarque: version MBHGC non disponible pour taille 56
Nota: versión MBHGC no disponible para tam. 56
Nota: versão MBHGC não disponível para tam. 56

(3) Precipare eventuali particolarità: ANTIRETRO ACW (standard), CW (a richiesta) (Vedi pag. 60) - FLANGIA IN USCITA (Vedi pag. 6)
Please indicate possible special features: BACK STOP DEVICE ACW (standard), CW (on request) (See at page 60) - OUTPUT FLANGE (See at page 6)
Bitte erklären mögliche besondere Merkmale: RUCKLAUFSPERRE ACW (standard), CW (auf Anfrage) (Siehe auf Seite 60) - ABTRIEBSFLANSCH (Siehe auf Seite 6)
Préciser d'éventuelles spécificités: ANTI-RETOUR ACW (standard), CW (sur demande) (Voir page 61) - BRIDE DE SORTIE (Voir page 6)
Especificar posibles particularidades: ANTIRRETORNO ACW (estándar), CW (bajo solicitud) (Véase pág. 61) - BRIDA EN SALIDA (Véase pág. 6)
Especificar eventuais particularidades: CONTRA RECUO ACW (standard), CW (a pedido) (Ver pág. 61) - FLANGE DE SAÍDA (Ver pág. 6)

Nota: per le versioni CC-B e MS-B la rotazione in uscita è opposta a quella standard indicata a pag. 11.

Remark: for the versions CC-B and MS-B, the output sense of rotation is opposite to the standard one as shown on page 11.

Anmerkung: fuer die Ausfuehrungen CC-B und MS-B, ist die Drehrichtung entgegengesetzt der Standard-Drehrichtung, wie es auf der Seite 11 gezeigt wird.

Note: pour les versions CC-B et MS-B, le sens de rotation est opposé a ce de rotation standard, comme il est indiqué a page 11.

Nota: para las versiones CC-B y MS-B la rotación en salida es opuesta a la estándar indicada en la pág. 11.

Observação: para as versões CC-B e MS-B a rotação na saída é oposta àquela padrão indicada na pág. 11.

г.Ростов-на-Дону:

ул. Магнитогорская 1Г, к. 20



Т.к. (863) 221-25-48
Т.моб.: +7-903-401-25-48

e-mail: zakaz@itrostov.ru

[www. itrostov. ru](http://www.itrostov.ru)

Обозначения мотор-редукторов:

МВН 80 – 10,42 – 134,3 – F – В3 – 7,5 – 491 – 380 – 50 (4P)
1 2 3 4 5 6 7 8 9 10 11

- 1 – Серия редуктора МВН
- 2 – Габарит, мм (63,80,100,125,140,160,180,200)
- 3 – Номинальное передаточное отношение редуктора
- 4 – Число оборотов выходного вала, об/мин
- 5 – Фланец на выходном валу редуктора F
- 6 – Монтажное положение (В3,В6,В7,В8,У5,У6)
- 7 – Мощность электродвигателя, kW
- 8 – Крутящий момент на выходном валу, Nm
- 9 – Напряжение питания электродвигателя, V
- 10 – Частота питающей сети, Гц
- 11 – Количество полюсов электродвигателя (2,4,6)


Количество масла и вес редукторов:

FR LUBRIFICATION	ES LUBRICACIÓN	PT LUBRIFICAÇÃO
<p>Le réducteur BH 56 est fourni avec huile synthétique, pour une lubrification à vie.</p> <p>Les tailles plus grandes (de la BH 63 comprise en avant) sont par contre fournies sans lubrifiant, prévues pour lubrification par huile et équipées en bouchons de remplissage, vidange et niveau.</p> <p>Le remplissage de l'huile est donc confiée à l'utilisateur, qui devra introduire la quantité d'huile nécessaire selon la position de montage (voir par. "Quantité d'huile").</p> <p>Nous précisons en tout cas que les quantités indiquées dans le tableau n'affichent qu'une valeur indicative : l'utilisateur devra en tout cas introduire l'huile jusqu'à atteindre le niveau visible à l'œil sur le voyant de niveau (ayant déjà installé le réducteur dans la position de montage exacte).</p> <p>Pour le type d'huile nous recommandons de suivre scrupuleusement les tableaux des lubrifiants (voir section "Informations techniques générales").</p>	<p>El reductor BH 56 se suministra con aceite sintético, para una lubricación de por vida.</p> <p>Por el contrario, los tamaños mayores (desde BH 63, incluido, en adelante) se suministran sin lubricante, preparados para la lubricación con aceite y dotados de tapones de carga, descarga y nivel.</p> <p>Por tanto, el rellenado de aceite corresponde al usuario, que deberá rellenar con la cantidad de aceite necesaria en función de la posición de montaje (véase, párr. "Cantidad de aceite").</p> <p>No obstante, deseamos hacer constar que las cantidades indicadas en la tabla poseen un valor meramente indicativo: en cada caso el usuario deberá añadir aceite hasta alcanzar el nivel visible a simple vista en el visor de nivel (con el reductor ya instalado en la posición de montaje correcta).</p> <p>Se recomienda respetar al pie de la letra el tipo de aceite indicado en las tablas de lubricantes (véase la sección "Información técnica general").</p>	<p>O redutor BH 56 é fornecido com óleo sintético, para uma lubrificação permanente.</p> <p>Os tamanhos maiores (a partir do BH 63 incluído) são, pelo contrário, fornecidos sem lubrificante, preparados para lubrificação com óleo e dotados de tampa de enchimento, dreno e nível.</p> <p>A introdução do óleo é, portanto, por conta do cliente que deverá introduzir a quantidade de óleo necessária em função da posição de montagem (ver par. "Quantidade de óleo").</p> <p>Especificamos, no entanto, que as quantidades indicadas na tabela têm um valor puramente indicativo: o utilizador deverá, portanto, introduzir óleo até chegar ao nível visível a olho no indicador de nível (tendo já instalado o redutor na correta posição de montagem).</p> <p>Para o tipo de óleo, recomendamos que respeite rigorosamente as tabelas dos lubrificantes (ver seção "Informações técnicas gerais").</p>

IT Quantità di olio (litri)	EN Amount of oil (litres)	DE Ölmenge (Liter)
FR Quantité d'huile (litres)	ES Cantidad de aceite (litros)	PT Quantidade de óleo (litros)

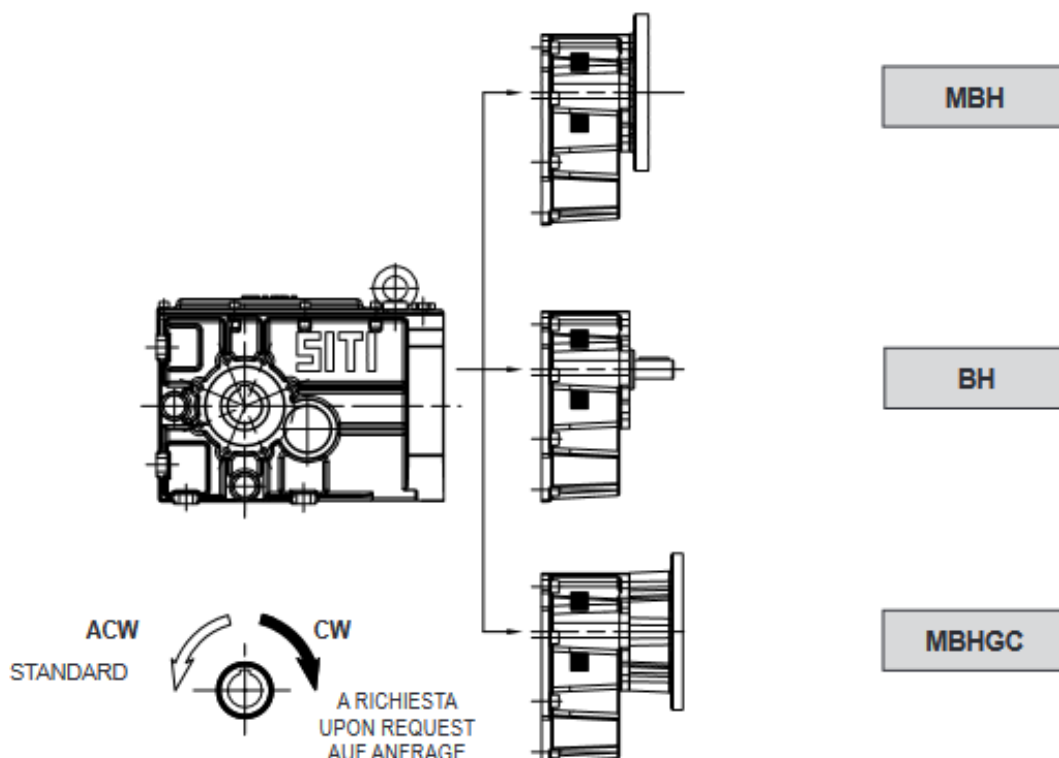
Posizione di montaggio / Mounting position Einbaulage / Position de montage Posición de montaje / Posição de montagem	BH								
	56	63	80	100	125	140	160	180	200
B3	1,35	1,8	3,6	7,1	11,0	20,4	31,0	31,0	53,0
B6		3,0	5,16	9,3	15,0	24,4	40,0	52,0	68,0
B7		3,0	4,1	8,5	13,0	23,0	32,0	46,0	65,0
B8		2,0	3,6	5,9	8,5	15,0	15,5	34,0	46,0
V5		1,8	2,7	5,0	7,8	15,0	14,0	34,0	46,0
V6		1,9	2,9	5,7	9,0	16,2	16,5	34,0	53,0

IT PESO DEI RIDUTTORI	EN WORMGEARBOXES WEIGHT	DE GEWICHT DER UNTERSETZUNGSTRIEBE
FR POIDS DES RÉDUCTEURS	ES PESO DE LOS REDUCTORES	PT PESO DOS REDUTORES

	 [kg]
MBH 56	7
MBH 63	30
MBH 80	40
MBH 100	72
MBH 125	97
MBH 140	205
MBH 160	260
MBH 180	370
MBH 200	490

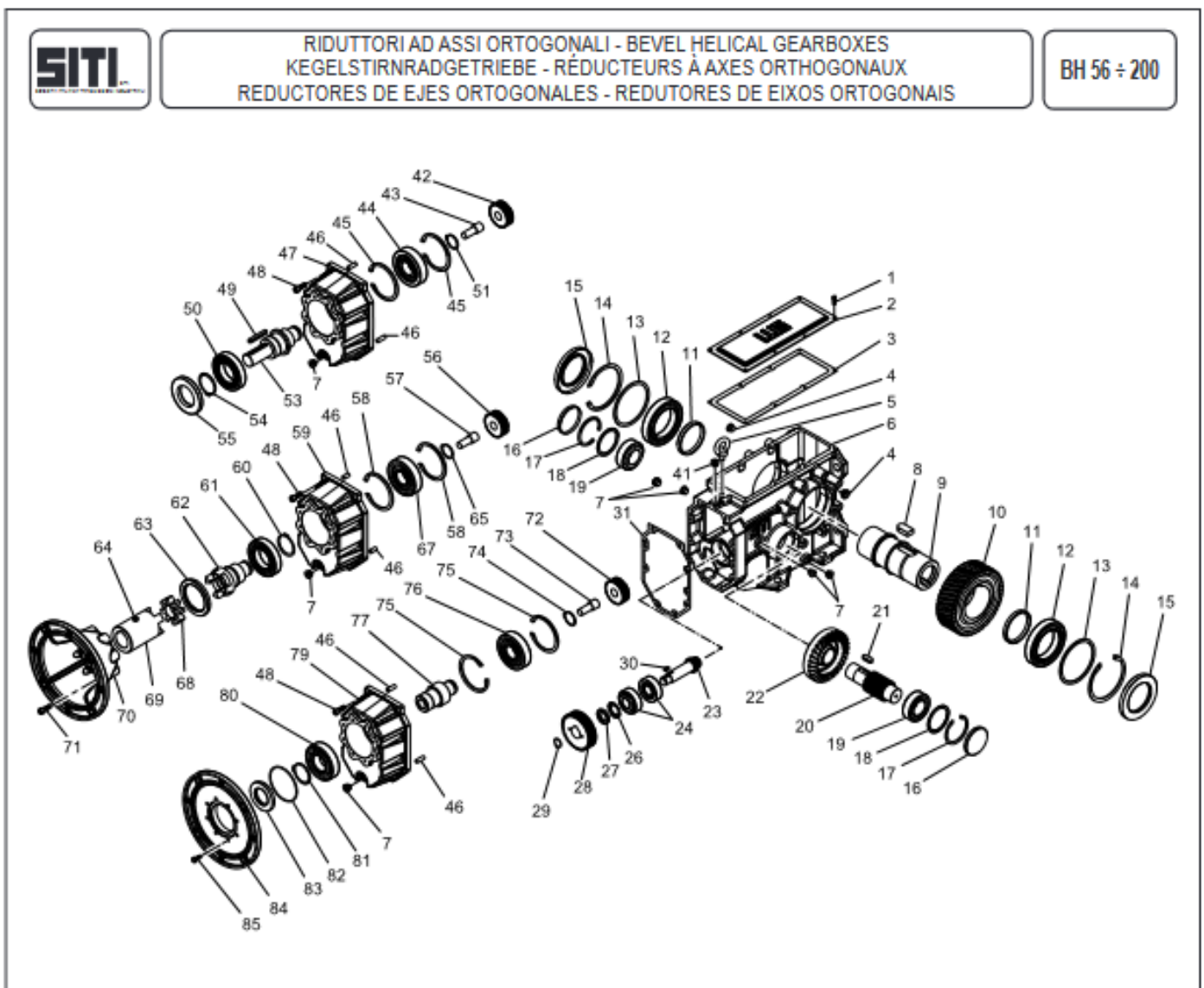
Ограничитель обратного хода BACKSTOP DEVICE:

ACCESSORI IT	ACCESSORIES EN	ZUBEHÖR DE
ACCESSOIRES FR	ACCESORIOS ES	ACESSÓRIOS PT
DISPOSITIVO ANTIRETRO IT	BACKSTOP DEVICE EN	RÜCKLAUFSPERRE DE
<p>A richiesta, è possibile fornire i riduttori serie BH provvisti di dispositivo antiretro, per evitare il moto retrogrado, ovvero il fatto che il riduttore possa essere azionato attraverso l'albero lento dal carico resistente divenuto carico motore. L'antiretro è installato sull'albero veloce.</p> <p>I cuscinetti antiretro sono stati ampiamente dimensionati in funzione della massima coppia permessa da ogni riduttore, e pertanto ne è consentito l'impiego con qualsiasi rapporto di riduzione, anche particolarmente veloce.</p> <p>Dovrà essere sempre precisato in fase d'ordine per quale senso di rotazione deve essere consentita la rotazione libera.</p> <p>Nota:</p> <ul style="list-style-type: none"> - Dispositivo antiretro non disponibile per BH56 e MBH56. - Per MBH63 e MBH80 il dispositivo antiretro è disponibile nelle seguenti versioni: <ul style="list-style-type: none"> - PAM 100, 112, 132 - ALBERO MASCHIO - MBHGC (campana e giunto) - Volendo il dispositivo antiretro con i PAM 63, 71, 80 e 90, il montaggio del motore va effettuato con boccia. 	<p>On request it is possible to have backstop mounted on the BH line. Purpose of the backstop is to prevent the reversible motion, i.e. that the gearbox might be operated through the output shaft by the resisting load so becoming driving load.</p> <p>The backstop device is fitted on the input shaft. The backstop bearing have been largely oversized according to the maximum torque allowed by each gearbox so that backstop devices are suitable for any reduction ratio.</p> <p>The direction of free rotation must be specified when the order is placed.</p> <p>Note:</p> <ul style="list-style-type: none"> - Backstop device not available for BH56 and MBH56. - For sizes MBH63 and MBH80, the back-stop device is available in the following versions: <ul style="list-style-type: none"> - PAM 100, 112, 132 - SOLID INPUT SHAFT - MBHGC (bell housing and flex. Joint) - Should the back-stop device be required for PAM 63, 71, 80 and 90, in these cases the electric motor shall be mounted with a bushing. 	<p>Die Rücklaufsperrre ist eine Einrichtung im Getriebe, um die Anlage nach dem Abschalten des Motors am Rückwärtslauf zu hindern. Wie in dem Ausschnitt ersichtlich, ist die Anbringung, der Rücklaufsperrre an der gegenüberliegenden Seite der Antriebswelle vorgesehen. Die Rücklaufsperrre ist auf der Antriebsseite eingebaut.</p> <p>Die Rücklaufsperrre ist ausreichend dimensioniert und kann an jedem Getriebe sowohl mit hohen als auch mit niedrigen Untersetzungen angebaut werden.</p> <p>Bei Bestellung muß der Drehsinn stets angegeben werden.</p> <p>Hinweis:</p> <ul style="list-style-type: none"> - Rücklaufsperrre nicht verfüegbar für BH56 und MBH56. - Für MBH63 und MBH80 ist die Rücklaufsperrre für folgende Ausführungen bereit: <ul style="list-style-type: none"> - PAM 100, 112, 132 - ANTRIEBSSTECKWELLE - MBHGC (mit Kupplung und Glocke) - Die Rücklaufsperrre ist auch möglich auf PAM 63, 71, 80 und 90 aber der Einbau des Motors eine Büchse braucht.



Запасные части:

<p>PARTI DI RICAMBIO IT</p> <p>Per consultare il catalogo ricambi rivolgersi all'Assistenza Tecnica della SITI S.p.A. e richiedere la documentazione cartacea o il CD-ROM interattivo (quando disponibile).</p>	<p>SPARE PARTS EN</p> <p>To check the spare parts catalogue, contact the SITI S.p.A. Technical Service Department and require a hard copy of the documentation or the interactive CD-ROM (when available).</p>	<p>ERSATZTEILE DE</p> <p>Für den Ersatzteilkatalog wenden Sie sich bitte an unsere technische Abteilung; auf dieser Weise erhalten Sie die Papierunterlagen oder die interaktive CD-ROM (falls verfügbar).</p>
<p>PIÈCES DE RECHANGE FR</p> <p>Pour consulter le catalogue pièces de rechange, veuillez vous adresser à l'Assistance Technique de SITI S.p.A. et demander la documentation sur papier ou le CD-ROM interactif (si disponible).</p>	<p>PIEZAS DE REPUESTO ES</p> <p>Para consultar el catálogo de recambios diríjase a la Oficina de asistencia técnica de SITI S.p.A. y solicite la documentación en papel o el CD-ROM interactivo (cuando esté disponible).</p>	<p>PEÇAS DE REPOSIÇÃO PT</p> <p>Para consultar o catálogo das peças de reposição entre em contato com a Assistência Técnica da SITI S.p.A. e solicite a documentação em catálogo ou CD-ROM interativo (quando disponível).</p>



	Cuscinetto / Bearing / Lager Roulement / Cojinete / Rolamento					Anello di tenuta / Shaft seal Wellendichtung / Joint d'étanchéité Anillo de retención / Retentor		Cappellotto / Cover Deckel / Chapeau Capuchón / Tampão	
	12		19	24	44	50	15		16
	standard	a richiesta on request auf Anfrage sur demande bajo solicitud se solicitado							
BH 56	6008 40x68x15	32008X 40x68x19	30203 17x40x13,25	30203 17x40x13,25	6004 20x42x12	6007 - 2RS 35x82x14	40x68x10 BASL		D.47 S.7
BH 63	6010 50x80x16	32010X 50x80x20	30204 20x47x15,25	33205 25x52x22	6208 40x80X18	6208 - 2RS 40x80X18	50x80x8		D.47 S.7
BH 80	6012 60x95x18	32012X 60x95x23	33205 25x52x22	32305 25x82x25,25	6208 40x80X18	6208 - 2RS 40x80X18	60x95x10		D.52 S.7
BH 100	6014 70x110x20	33014 70x110x31	33206 30x62x25	32306 30x72x28,75	NUP 408 40x110x27	NUP 212 EC NUP 212 AV 60x110x22	70x110x8		D.62 S.10
BH 125	6018 90x140x24	32018X 90x140x32	33209 45x85x32	32306 30x72x28,75	NUP 408 40x110x27	NUP 212 EC NUP 212 AV 60x110x22	90x140x13		D.85 S.10
BH 140	33021 105x160x43		33212 60x110x38	33209 45x85x32	NJ 2212 EC 60x110x28	6316 - 2RS 80x170x39	105x160x12		D.110 S.10
BH 160	33024 120x180x48		32312 60x130x48,5	32311 55x120x45,5	NJ 2212 EC 60x110x28	6316 - 2RS 80x170x39	120x180x15		D.130 S.12
BH 180	32026X 130X200X45		32313 65X140X51	32312 60x130x48,5	NJ 2213 EC 65x120x31	NJ 316 EC NUP 316 AV 80x170x39	130x200x15		D.140 S.15
BH 200	33030 150x225x59		32314 70x150x38	33215 75x130x41	NJ 2313 EC 65x140x48	NJ 316 EC NUP 316 AV 80x170x39	150x225x15		D.150 S.15

	Anello di tenuta / Shaft seal Wellendichtung / Joint d'étanchéité Anillo de retención / Retentor			Cuscinetto / Bearing / Lager Chapeau / Cojinete / Rolamento					
	55	63	83	61	76		80		
BH 56	35x62x7 BASL		35x55x10 BASL		6004 20x42x12		6007 2RS 35x82x14		
BH 63	40x80x10	65x80x8	50x65x8	6010 - 2RS 50x80x16	PAM 71-80-90	6207 35x72x17	6010 - 2RS 50X80X16		
BH 80	40x80x10	65x80x8	50x65x8	6010 - 2RS 50x80x16	PAM 100-112	6208 35x72x17	6010 - 2RS 50X80X16		
BH 100	60x110x12	80x110x10	PAM 80-90 100-112	50x90x10	6212 - 2RS 60X110X22	PAM 80-90	6208 40x80X18	PAM 80-90 100-112	6310 - 2RS 50X110X27
BH 100			PAM 132	60x90x8		PAM 100-112-132	6408 40x110X27	PAM 132	6212 - 2RS 60X110X22
BH 125	60x110x12	80x110x10	PAM 80-90 100-112	50x90x10	6212 - 2RS 60X110X22	PAM 80-90	6208 40x110X27	PAM 80-90 100-112	6310 - 2RS 50X110X27
BH 125			PAM 132	60x90x8		PAM 100-112-132	6408 40x110X27	PAM 132	6212 - 2RS 60X110X22
BH 140	80x170x13	130x170x12	95x170x13	6219 - 2RS 95x170x32	NJ 2212 EC 60x110x28		6219 - 2RS 95x170x32		
BH 160	80x170x13	130x170x12	95x170x13	6219 - 2RS 95x170x32	NJ 2212 EC 60x110x28		6219 - 2RS 95x170x32		
BH 180	108x170x15	108x170x15		NJ 2213 EC 65x120x31	6219 - 2RS 95x170x32				
BH 200	108x170x15	108x170x15		NJ 2213 EC 65x120x31	6219 - 2RS 95x170x32				