

РД30 реле перепада давления воздуха.



РД30 представляет собой механическое реле перепада давления (прессостат) с поворотным указателем для ручной настройки порога срабатывания. В зависимости от разности давления относительно уставки реле замыкает или размыкает электрическую цепь, осуществляя дискретное управление аварийной сигнализацией.

Дифференциальное реле давления серии РД30 является экономичным и надежным решением для мониторинга давления в фильтрах, вентиляторах и воздуховодах HVAC-систем.

Реле применяются для контроля:

- состояния (обрыва) приводных ремней вентиляторов;
- засорения фильтров;
- контроля изменения воздушного потока в воздуховодах систем вентиляции.

Среда измерения: Воздух, неагрессивные и негорючие газы.

Отличительные особенности:

- Удобная и простая настройка – датчик реле давления воздуха поставляется полностью готовым к эксплуатации, не требует сложных настроек, установка точки отсчета перепада давления осуществляется поворотной рукояткой с нанесенной шкалой.
- Простой и быстрый ввод в эксплуатацию – комплект поставки включает в себя: реле давления, силиконовую трубку длиной 1,5 м, адаптеры для врезки в вентиляционный короб и обжимные клеммы для удобства монтажа проводов.
- Не требует подключения напряжения питания – для работы реле необходимо подключить только провода цепи управления аварийной сигнализацией и импульсные трубки.

Основные характеристики:

- Коммутируемый ток – до 1,5 А (250 В).
- Диапазоны уставки: от 20 до 1000 Па.
- Степень защиты корпуса – IP54.
- Температура измеряемой среды: -20...+85 °С.
- Перегрузочная способность – до 10 кПа.
- Погрешность срабатывания – 15 %, но не менее ± 10 Па.

Модификации:

МОДИФИКАЦИЯ	ДИАПАЗОН ЗАДАВАЕМОЙ УСТАВКИ ПЕРЕПАДА ДАВЛЕНИЯ, ПА	ДИФФЕРЕНЦИАЛ (РДИФ.), ПА	МАКСИМАЛЬНЫЙ ПЕРЕПАД ДАВЛЕНИЯ, КПА	ТЕМПЕРАТУРА ЭКСПЛУАТАЦИИ
РД30-ДД200	20...200	10	10	-20...+85°C
РД30-ДД400	40...400	20	10	-20...+85°C
РД30-ДД500	50...500	20	10	-20...+85°C
РД30-ДД1000	200...1000	100	10	-20...+85°C

Технические характеристики:

НАИМЕНОВАНИЕ ПАРАМЕТРА	ЗНАЧЕНИЕ			
	РД30- ДД200	РД30- ДД400	РД30- ДД500	РД30- ДД1000
Общие характеристики				
Рабочая среда	Воздух, неагрессивные и негорючие газы			
Диапазон задаваемой уставки перепада давления	20...200	40...400	50...500	200...1000

г.Ростов-на-Дону:



Т.к. (863) 221-25-48
Т.моб.: +7-903-401-25-48

ул. Магнитогорская 1Г, к. 20

e-mail: zakaz@itrostov.ru

[www. itrostov. ru](http://www.itrostov.ru)

	Па	Па	Па	Па
Дифференциал (Р _{диф.}), не более	10 Па	20 Па	20 Па	100 Па
Рабочий диапазон абсолютного давления	84...118 кПа			
Максимальный перепад давления между штуцерами Р1 и Р2	10 кПа			
Максимальный постоянный ток коммутации для цепей управления (U _{пост} = 24 В)	0,1 А			
Максимальное переменное напряжение коммутации (U _{пер})	250 В			
Максимальный переменный ток коммутации (U _{пер} = 250 В)	1,5 А			
Подведение давления к прибору	Через встроенные штуцеры Ø 6 мм			
Погрешность срабатывания реле	±15 %, но не менее ±10 Па			
Управляющий выход	Реле, SPDT			
Подключение сигнальных проводов	К винтовым клеммам прибора			
Подключение штуцера Р1	Область повышенного давления			
Подключение штуцера Р2	Область пониженного давления			
Диаметр подключаемого трехжильного кабеля	3...8 мм			
Сопротивление изоляции (питание-корпус), не менее:				
– при 250 В	20 МОм			
– при 250 В на верхнем пределе рабочего диапазона температур	5 МОм			
Конструктивные параметры				
Расположение оси крепежного отверстия прибора	Вертикально, штуцерами вниз			
Степень защиты по ГОСТ 14254	IP54			
Масса прибора, не более:				
– без упаковки	150 г			
– в упаковке	270 г			
Характеристики надежности				
Средняя наработка на отказ, не менее	87 000 ч			
Срок службы, не менее	10 лет			
Гарантийный срок эксплуатации	12 месяцев			
Условия эксплуатации				
Температура окружающей среды	–20...+85 °С			
Относительная влажность, не более	85 % (при +25 °С)			

Схемы подключения и габаритные размеры:

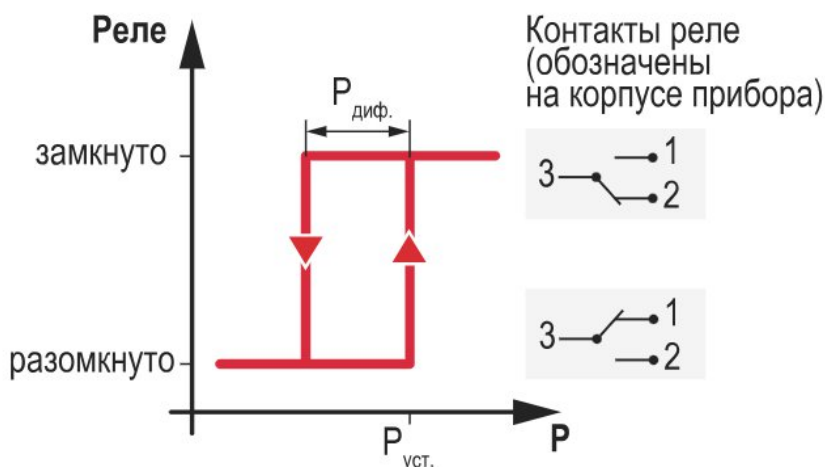


Диаграмма срабатывания

Габаритные и присоединительные размеры:

г.Ростов-на-Дону:

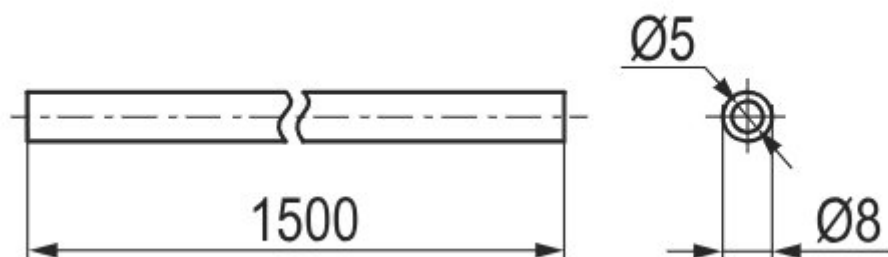
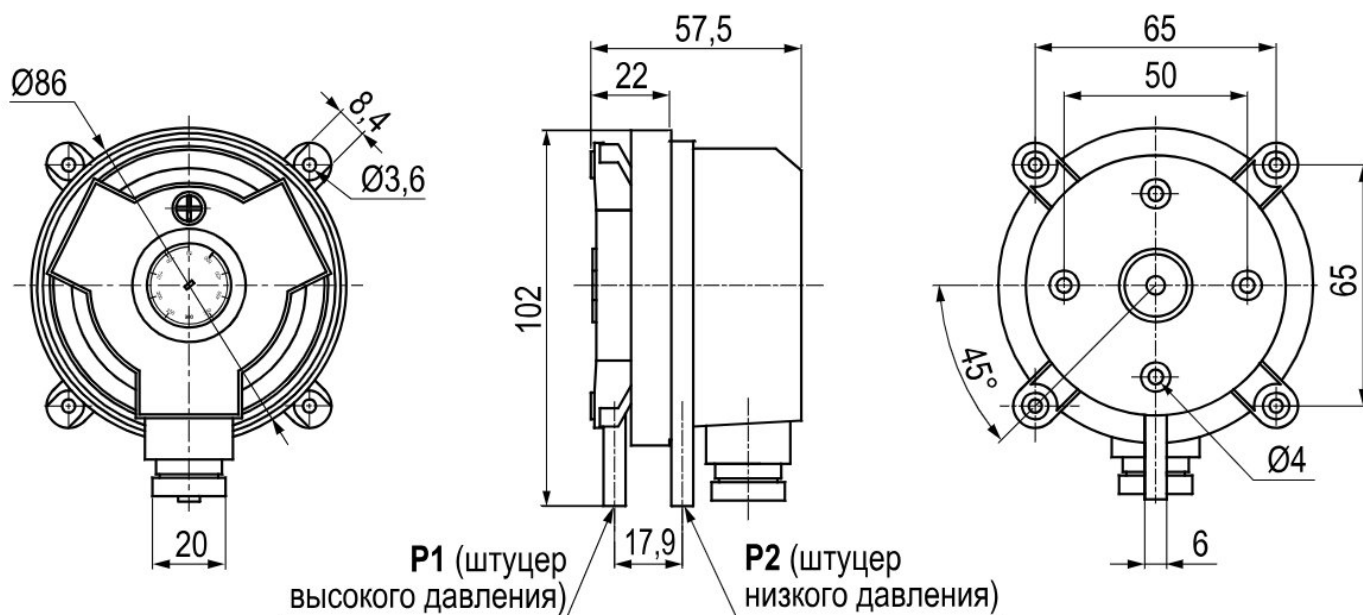
ул. Магнитогорская 1Г, к. 20



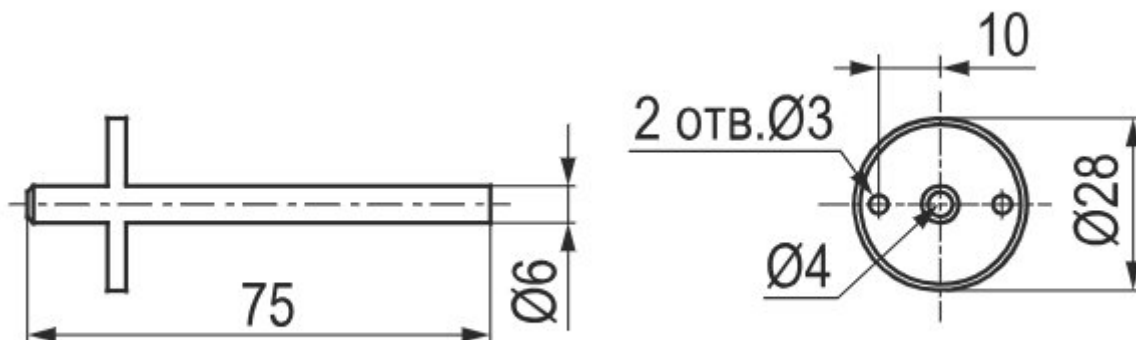
Т.к. (863) 221-25-48
Т.моб.: +7-903-401-25-48

e-mail: zakaz@itrostov.ru

[www. itrostov. ru](http://www.itrostov.ru)



Габаритные и присоединительные размеры импульсной трубки



Габаритные и присоединительные размеры штуцера