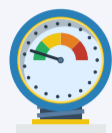




РОСМА

**ИНФОРМАЦИЯ
О БРЕНДЕ**



Манометры – приборы для измерения давления, представлены в стандартном и в специальном исполнении, а также сварочные, электроконтактные, котловые, аммиачные, виброустойчивые, коррозионностойкие в разных исполнениях, для измерения низких давлений и приборы повышенной точности измерения.



Термометры для измерения температурных значений веществ в различных состояниях, в том числе вязких и сыпучих. Также представлены в разных исполнениях в зависимости от сферы и особенностей применения.



Термоманометры – приборы, которые в единицу времени измеряют и избыточное давление, и температуру среды или вещества. Представлены в 2 вариантах:

- с осевым присоединением;
- с радиальным присоединением.



Дополнительное оборудование – необходимо для того, чтобы примонтировать вышеперечисленные приборы к оборудованию на техпроцессах. Для этого используются краны, клапаны, фланцы, трубки, бобышки, демпферные устройства, разделители сред, скобы.



Датчики и реле, используемые для преобразования давлений, датчики уровня.

«На одном из каталогов компании «РОСМА» были напечатаны несколько японских хокку, отражающих внутреннюю философию компании и состояние духа.

Вот одно из них:

***Тихо, тихо ползи,
Улитка, по склону Фудзи
Вверх, до самых высот!
(перевод В.Марковой)***

Удивительно, но они совершенно не утратили свою актуальность...это некий принцип нашего отношения к своему делу.»

***Из интервью Генерального директора компании
ЗАО «РОСМА» Олега Митрохина***